

Сообщение № 1
о возможном установлении публичного сервитута

Руководствуясь статьей 39.42 Земельного кодекса Российской Федерации, Администрация Сысертского городского округа сообщает о возможном установлении публичного сервитута сроком на 49 лет для строительства, реконструкции, эксплуатации, капитального ремонта линейного объекта электросетевого хозяйства: «Строительство кабельно-воздушной ЛЭП 6 кВ от ВЛ 6 кВ Агросервис на КТП-71315, КТП-71315, ВЛ 0,4 кВ Линия-1, ВЛ 0,4 кВ Линия-2 от КТП-71315 с установкой узлов учета (электроснабжение ЭПУ 0,4 кВ по адресу: Свердловская обл, Сысертский р-н) (0,4 МВА, 1,03 км, 3 т.у.)», находящегося в границах Сысертского городского округа Свердловской области, в отношении следующих частей земельных участков, общей площадью – 1881 кв.м:

1) части земельного участка, площадью 163 кв.м, с кадастровым номером 66:25:1307004:510, площадью 8220 кв.м, с видом разрешенного использования - для ведения сельскохозяйственного производства, с категорией земель - земли сельскохозяйственного назначения, расположенного по адресу: Свердловская область, Сысертский район;

2) части земельного участка, площадью 140 кв.м, с кадастровым номером 66:25:1307004:1165, площадью 608 кв.м, с видом разрешенного использования - дачное строительство (организация дачного хозяйства), с категорией земель - земли сельскохозяйственного назначения, расположенного по адресу: Российская Федерация, Свердловская область, городской округ Сысертский, поселок Бобровский, территория

СНТ Свежий воздух, улица Алешина, земельный участок 67;

3) части земельного участка, площадью 1578 кв.м, с кадастровым номером 66:25:1307004:1208, площадью 9207 кв.м, с видом разрешенного использования - земельные участки (территории) общего пользования, с категорией земель - земли сельскохозяйственного назначения, расположенного по адресу: Свердловская область, Сысертский район.

Ознакомиться с ходатайством об установлении публичного сервитута и прилагаемым к нему описанием местоположения границ публичного сервитута можно по адресу: 624022, Свердловская область, город Сысерть, улица Ленина, дом 35, актовый зал (1 этаж), в приемное время: вторник с 15-00 до 17-00 часов, описание местоположения границ публичного сервитута размещено на сайте Сысертского городского округа в сети Интернет: <http://admsysert.ru/mun-services/publicniy-servitut/message>.

Правообладатели земельных участков, в отношении которых испрашивается публичный сервитут, если их права (обременения права) не зарегистрированы в Едином государственном реестре недвижимости, могут обратиться с заявлением об учете их прав (обременений права) на земельные участки с приложением копий документов, подтверждающих эти права (обременения права) в Администрацию Сысертского городского округа по адресу: 624022, Свердловская область, город Сысерть, улица Ленина, дом 35, кабинет № 3, в приемное время: понедельник – пятница с 08-00 до 17-00 часов. Срок подачи заявления - в течение 15 (пятнадцати) дней со дня опубликования данного извещения.

ГРАФИЧЕСКОЕ ОПИСАНИЕ

Публичный сервитут

Сведения об объекте		
№ п/п	Характеристики объекта	Описание характеристик
1	2	3
1	Местоположение объекта	Свердловская область, Сысертский р-н
2	Площадь объекта ± величина погрешности определения площади ($P \pm \Delta P$), м ²	1881 ± 15
3	Иные характеристики объекта	1. Цель установления публичного сервитута: Размещение объектов электросетевого хозяйства, тепловых сетей, водопроводных сетей, сетей водоотведения, линий и

Сведения об объекте		
№ п/п	Характеристики объекта	Описание характеристик
		<p>сооружений связи, линейных объектов системы газоснабжения, нефтепроводов и нефтепродуктопроводов, их неотъемлемых технологических частей, если указанные объекты являются объектами федерального, регионального или местного значения, либо необходимы для организации электро-, газо-, тепло-, водоснабжения населения и водоотведения, подключения (технологического присоединения) к сетям инженерно-технического обеспечения, либо переносятся в связи с изъятием земельных участков, на которых они ранее располагались, для государственных или муниципальных нужд (далее также - инженерные сооружения)</p> <p>2. Срок публичного сервитута: 49 лет</p> <p>3. Описание иной цели: Строительство кабельно-воздушной ЛЭП 6 кВ от ВЛ 6 кВ Агросервис на КТП-71315, КТП-71315, ВЛ 0,4 кВ Линия-1, ВЛ 0,4 кВ Линия-2 от КТП-71315 с установкой узлов учета (электроснабжение ЭПУ-0,4 кВ по адресу: Свердловская обл, Сысертский р-н) (0,4 МВА, 1,03 км, 3 т.у.)</p>

Сведения о местоположении границ объекта					
1. Система координат МСК-66, зона 1					
2. Сведения о характерных точках границ объекта					
Обозначение характерных точек границ	Координаты, м		Метод определения координат характерной точки	Средняя квадратическая погрешность положения характерной точки (Mt), м	Описание обозначения точки на местности (при наличии)
	X	Y			
1	2	3	4	5	6
1	372386.21	1557010.50	Геодезический метод	0.1	-
2	372241.94	1556855.32	Геодезический метод	0.1	-
3	372226.93	1556833.26	Геодезический метод	0.1	-

Сведения о местоположении границ объекта					
1. Система координат МСК-66, зона 1					
2. Сведения о характерных точках границ объекта					
Обозначение характерных точек границ	Координаты, м		Метод определения координат характерной точки	Средняя квадратическая погрешность положения характерной точки (Mt), м	Описание обозначения точки на местности (при наличии)
	X	Y			
4	372196.97	1556775.99	Геодезический метод	0.1	-
5	372199.92	1556774.75	Геодезический метод	0.1	-
6	372200.74	1556777.01	Геодезический метод	0.1	-
7	372216.09	1556805.93	Геодезический метод	0.1	-
8	372229.54	1556831.30	Геодезический метод	0.1	-
9	372230.98	1556834.02	Геодезический метод	0.1	-
10	372244.37	1556853.57	Геодезический метод	0.1	-
11	372260.47	1556870.84	Геодезический метод	0.1	-
12	372276.58	1556888.16	Геодезический метод	0.1	-
13	372292.72	1556905.45	Геодезический метод	0.1	-
14	372308.84	1556922.75	Геодезический метод	0.1	-
15	372324.97	1556940.05	Геодезический метод	0.1	-
16	372341.05	1556957.38	Геодезический метод	0.1	-
17	372357.21	1556974.65	Геодезический метод	0.1	-

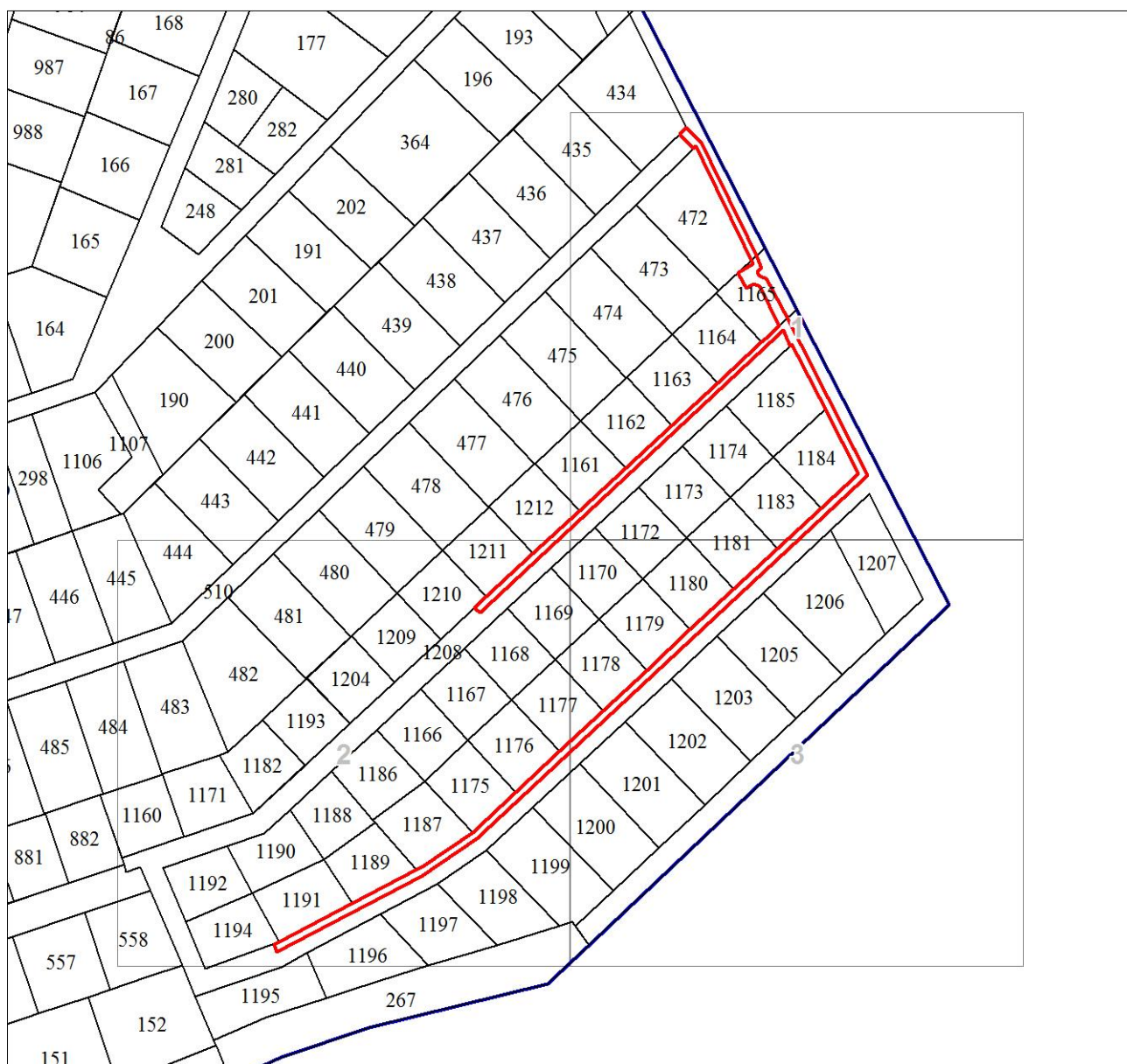
Сведения о местоположении границ объекта					
1. Система координат МСК-66, зона 1					
2. Сведения о характерных точках границ объекта					
Обозначение характерных точек границ	Координаты, м		Метод определения координат характерной точки	Средняя квадратическая погрешность положения характерной точки (Mt), м	Описание обозначения точки на местности (при наличии)
	X	Y			
18	372373.29	1556992.00	Геодезический метод	0.1	-
19	372387.04	1557006.77	Геодезический метод	0.1	-
20	372412.67	1556993.61	Геодезический метод	0.1	-
21	372438.29	1556980.45	Геодезический метод	0.1	-
22	372437.64	1556979.75	Геодезический метод	0.1	-
23	372443.93	1556976.91	Геодезический метод	0.1	-
24	372331.72	1556856.75	Геодезический метод	0.1	-
25	372333.61	1556854.40	Геодезический метод	0.1	-
26	372338.08	1556859.22	Геодезический метод	0.1	-
27	372355.04	1556877.55	Геодезический метод	0.1	-
28	372372.18	1556896.11	Геодезический метод	0.1	-
29	372389.20	1556914.43	Геодезический метод	0.1	-
30	372406.20	1556932.74	Геодезический метод	0.1	-
31	372423.12	1556950.95	Геодезический метод	0.1	-

Сведения о местоположении границ объекта					
1. Система координат МСК-66, зона 1					
2. Сведения о характерных точках границ объекта					
Обозначение характерных точек границ	Координаты, м		Метод определения координат характерной точки	Средняя квадратическая погрешность положения характерной точки (Mt), м	Описание обозначения точки на местности (при наличии)
	X	Y			
32	372439.23	1556968.30	Геодезический метод	0.1	-
33	372440.68	1556969.80	Геодезический метод	0.1	-
34	372445.88	1556975.40	Геодезический метод	0.1	-
35	372461.35	1556967.46	Геодезический метод	0.1	-
36	372462.39	1556965.13	Геодезический метод	0.1	-
37	372460.83	1556962.31	Геодезический метод	0.1	-
38	372466.69	1556958.94	Геодезический метод	0.1	-
39	372470.44	1556964.90	Геодезический метод	0.1	-
40	372471.89	1556964.24	Геодезический метод	0.1	-
41	372517.10	1556942.35	Геодезический метод	0.1	-
42	372516.08	1556941.29	Геодезический метод	0.1	-
43	372522.01	1556935.91	Геодезический метод	0.1	-
44	372523.71	1556937.67	Геодезический метод	0.1	-
45	372524.44	1556938.43	Геодезический метод	0.1	-

Сведения о местоположении границ объекта					
1. Система координат МСК-66, зона 1					
2. Сведения о характерных точках границ объекта					
Обозначение характерных точек границ	Координаты, м		Метод определения координат характерной точки	Средняя квадратическая погрешность положения характерной точки (Mt), м	Описание обозначения точки на местности (при наличии)
	X	Y			
46	372518.32	1556944.70	Геодезический метод	0.1	-
47	372473.81	1556966.28	Геодезический метод	0.1	-
48	372468.80	1556968.40	Геодезический метод	0.1	-
49	372467.26	1556966.50	Геодезический метод	0.1	-
50	372465.80	1556967.31	Геодезический метод	0.1	-
51	372464.57	1556970.39	Геодезический метод	0.1	-
52	372448.77	1556978.50	Геодезический метод	0.1	-
1	372386.21	1557010.50	Геодезический метод	0.1	-

План границ объекта

Обзорная схема границ объекта

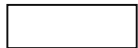


Масштаб 1:2629

Используемые условные знаки и обозначения:



- Публичный сервитут

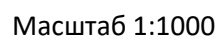


- Земельные участки по сведениям ЕГРН

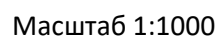


- Кадастровый квартал

Выносной лист № 1

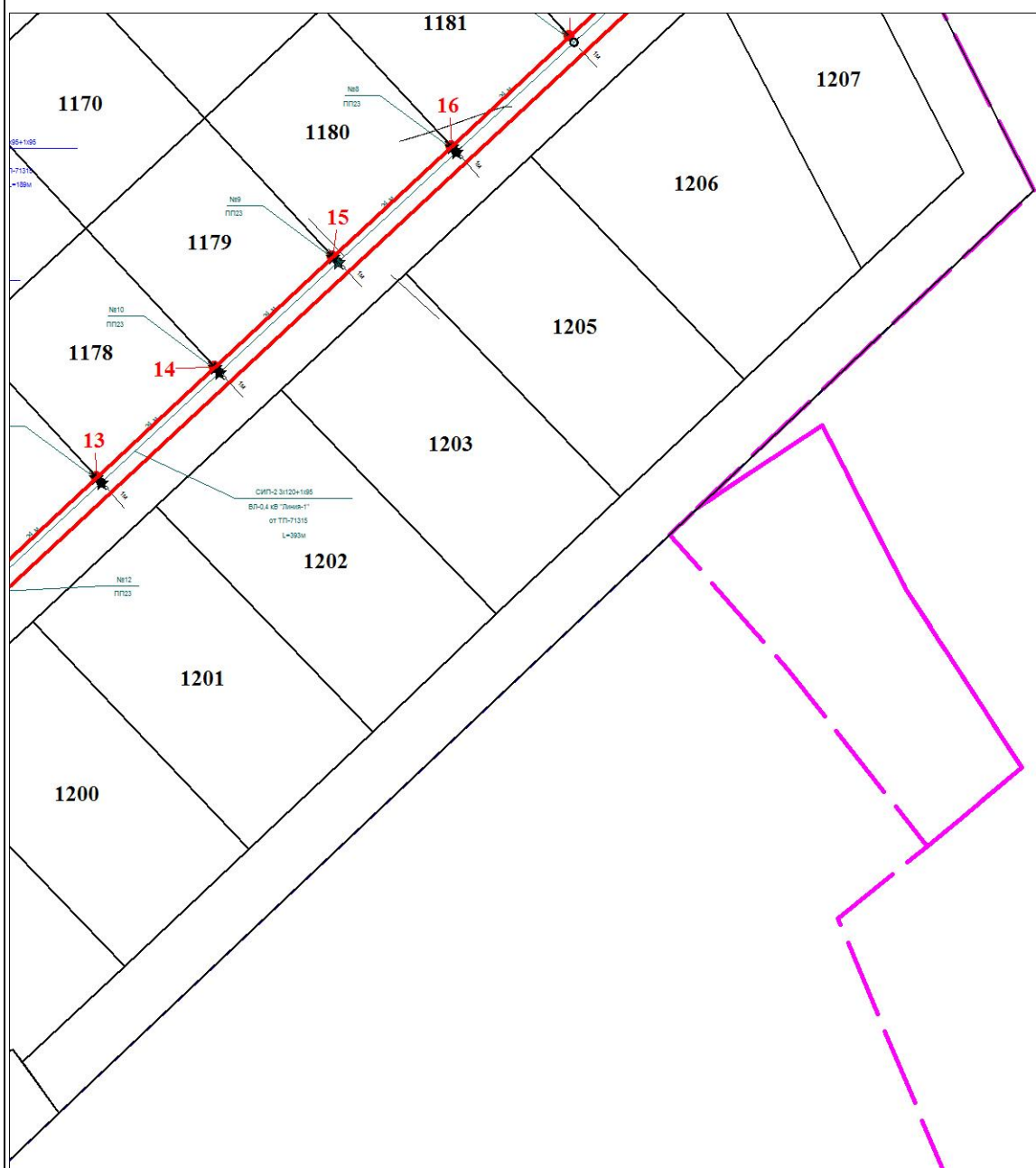


Выносной лист № 2



План границ объекта

Выносной лист № 3



Масштаб 1:1000

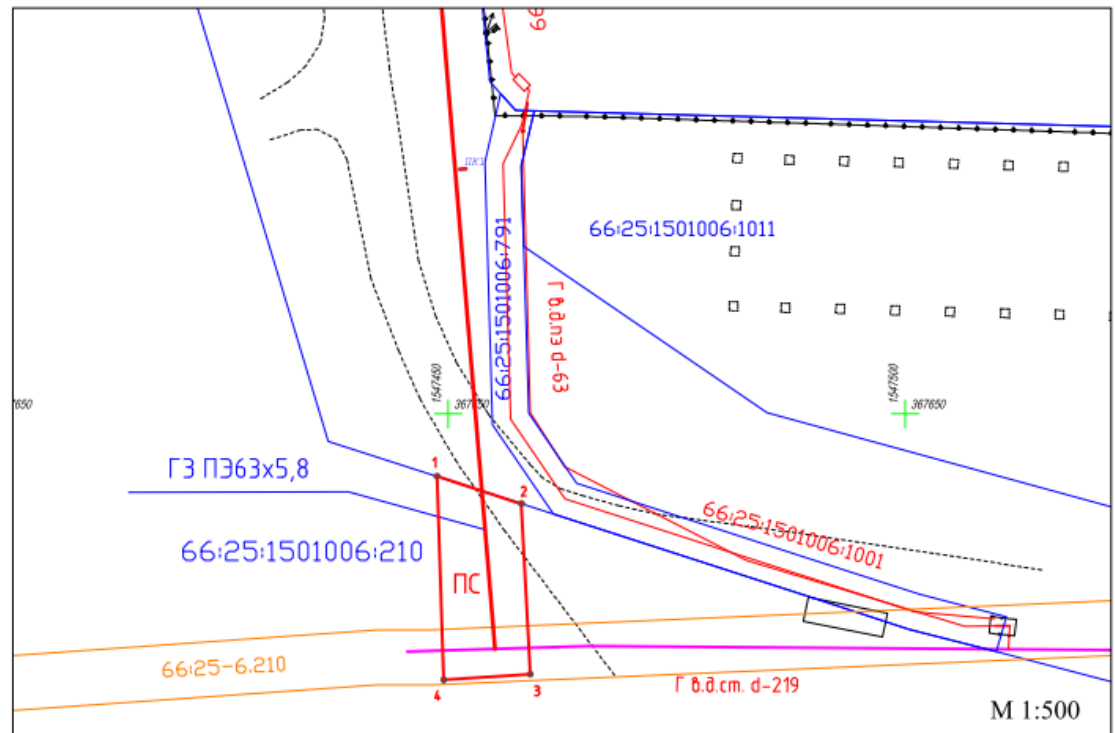
Сообщение № 2
о возможном установлении публичного сервитута

Руководствуясь статьей 39.42 Земельного кодекса Российской Федерации, Администрация Сысертского городского округа сообщает о возможном установлении публичного сервитута сроком на 10 лет размещения линейного объекта системы газоснабжения, необходимого для организации газоснабжения населения, подключения (технологического присоединения) к сетям инженерно-технического обеспечения: «Газопровод высокого давления до границы земельного участка по адресу: Свердловская область, Сысертский район, п. Октябрьский, ул. Уральская, 2-А (кад. № 66:25:1501006:692)», находящегося в границах населенного пункта поселок Октябрьский Сысертского городского округа Свердловской области, в отношении части земельного участка, площадью 190 кв.м, с кадастровым номером 66:25:1501006:210, площадью 21072 кв.м, с видом разрешенного использования - объекты гаражного назначения, с категорией земель - земли населенных пунктов, расположенного по адресу: Российская Федерация, Свердловская область, Сысертский городской округ, поселок Октябрьский, улица Уральская, земельный участок № 26.

Ознакомиться с ходатайством об установлении публичного сервитута и прилагаемым к нему описанием местоположения границ публичного сервитута можно по адресу: 624022, Свердловская область, город Сысерть, улица Ленина, дом 35, актовый зал (1 этаж), в приемное время: вторник с 15-00 до 17-00 часов, описание местоположения границ публичного сервитута размещено на сайте Сысертского городского округа в сети Интернет: <http://admsysert.ru/mun-services/publicniy-servitut/message>.

Правообладатели земельных участков, в отношении которых испрашивается публичный сервитут, если их права (обременения права) не зарегистрированы в Едином государственном реестре недвижимости, могут обратиться с заявлением об учете их прав (обременений права) на земельные участки с приложением копий документов, подтверждающих эти права (обременения права) в Администрацию Сысертского городского округа по адресу: 624022, Свердловская область, город Сысерть, улица Ленина, дом 35, кабинет № 3, в приемное время: понедельник – пятница с 08-00 до 17-00 часов. Срок подачи заявления - в течение 15 (пятнадцати дней) со дня опубликования данного извещения.

Схема расположения границ публичного сервитута в отношении части земельного участка с кадастровым номером 66:25:1501006:210 для размещения - Газопровод высокого давления до границы земельного участка по адресу: Свердловская область, Сысертский район, п. Октябрьский, ул. Уральская, 2-А (кад.№ 66:25:1501006:692)



Условные обозначения:

- Граница публичного сервитута
- ПС Обозначение части земельного участка, в отношении которой устанавливается публичный сервитут
- 66:25:1501006:210 Кадастровый номер земельного участка, на часть которого накладывается обременение в виде публичного сервитута
- Проектное местоположение газопровода высокого давления до 0,6 МПа
- Местоположение действующего подземного газопровода
- 1 Характерная точка границ публичного сервитута

Площадь части земельного участка с кадастровым номером 66:25:1501006:210, в отношении которой устанавливается публичный сервитут - 190 кв.м.

Обозначение характерных точек границ	Координаты, м.	
	X	Y
1	367643,16	1547448,78
2	367640,17	1547458,02
3	367621,51	1547458,99
4	367620,89	1547449,52
1	367643,16	1547448,78

Система координат: МСК-66, зона 1
Кадастровый квартал 66:25:1501006

Сообщение № 3
о возможном установлении публичного сервитута

Руководствуясь статьей 39.42 Земельного кодекса Российской Федерации, Администрация Сысертского городского округа сообщает о возможном установлении публичного сервитута сроком на 10 лет размещения линейного объекта системы газоснабжения, необходимого для организации газоснабжения населения, подключения (технологического присоединения) к сетям инженерно-технического обеспечения: «Распределительный газопровод среднего давления к жилым домам по ул. Соловьиная тер. «Серебряный бор», п. Бобровский», находящегося в границах Сысертского городского округа Свердловской области, в отношении следующих частей земельных участков общей площадью – 2089 кв.м:

1) части земельного участка, площадью 1248 кв.м, с кадастровым номером 66:25:1307001:2616, площадью 3007 кв.м, с видом разрешенного использования - размещение автомобильных дорог (7.2.1), с категорией земель - земли сельскохозяйственного назначения, расположенного по адресу: Свердловская область, Сысертский район;

2) части земельного участка, площадью 363 кв.м, с кадастровым номером 66:25:1307001:2617, площадью 3294 кв.м, с видом разрешенного использования - размещение автомобильных дорог, с категорией земель - земли сельскохозяйственного назначения, расположенного по адресу: Свердловская область, Сысертский район;

3) части земельного участка, площадью 478 кв.м, с кадастровым номером 66:25:1307001:2618, площадью 1434 кв.м, с видом разрешенного использования - размещение автомобильных дорог, с категорией земель - земли сельскохозяйственного назначения, расположенного по адресу: Свердловская область, Сысертский район.

Ознакомиться с ходатайством об установлении публичного сервитута и прилагаемым к нему описанием местоположения границ публичного сервитута можно по адресу: 624022, Свердловская область, город Сысерть, улица Ленина, дом 35, актовый зал (1 этаж), в приемное время: вторник с 15-00 до 17-00 часов, описание местоположения границ публичного сервитута размещено на сайте Сысертского городского округа в сети Интернет: <http://admsysert.ru/mun-services/publicniy-servitut/message>.

Правообладатели земельных участков, в отношении которых испрашивается публичный сервитут, если их права (обременения права) не зарегистрированы в Едином государственном реестре недвижимости, могут обратиться с заявлением об учете их прав (обременений права) на земельные участки с приложением копий документов, подтверждающих эти права (обременения права) в Администрацию Сысертского городского округа по адресу: 624022, Свердловская область, город Сысерть, улица Ленина, дом 35, кабинет № 3, в приемное время: понедельник – пятница с 08-00 до 17-00 часов. Срок подачи заявления - в течение 15 (пятнадцати дней) со дня опубликования данного извещения.

ГРАФИЧЕСКОЕ ОПИСАНИЕ

Публичный сервитут сроком на 10 (десять) лет в целях размещения линейного объекта системы газоснабжения, необходимого для организации газоснабжения населения, подключения (технологического присоединения) к сетям инженерно-технического обеспечения: «Распределительный газопровод среднего давления к жилым домам по ул. Соловьиная тер. "Серебряный бор", п. Бобровский", находящийся по адресу: Свердловская область, Сысертский район в отношении части земельного участка площадью 1248 кв.м. с кадастровым номером 66:25:1307001:2616, в отношении части земельного участка площадью 363 кв.м. с кадастровым номером 66:25:1307001:2617, в отношении части земельного участка площадью 478 кв.м. с кадастровым номером 66:25:1307001:2618, общей площадью 2089 кв.м.

(наименование объекта, местоположение границ которого описано (далее - объект)

Сведения об объекте		
N п/п	Характеристики объекта	Описание характеристик
1	2	3
1	Местоположение объекта	—
2	Площадь объекта +/- величина погрешности определения площади (Р +/- Дельта Р)	2089кв.м ± 400кв.м
3	Иные характеристики объекта	Публичный сервитут сроком на 10 (десять) лет в целях размещения линейного объекта системы газоснабжения, необходимого для организации газоснабжения населения, подключения (технологического присоединения) к сетям инженерно-технического обеспечения: «Распределительный газопровод среднего давления к жилым домам по ул. Соловьиная тер. "Серебряный бор", п. Бобровский", находящийся по адресу: Свердловская область, Сысертский район в отношении части земельного участка, площадью 1248 кв.м. с кадастровым номером 66:25:1307001:2616, в отношении части земельного участка площадью 363 кв.м. с кадастровым номером 66:25:1307001:2617, в отношении части земельного участка площадью 478 кв.м. с кадастровым номером 66:25:1307001:2618, общей площадью 2089 кв.м.

Сведения о местоположении границ объекта					
1. Система координат МСК-66, зона I					
2. Сведения о характерных точках границ объекта					
Обозначение характерных точек границ	Координаты, м		Метод определения координат характерной точки	Средняя квадратическая погрешность положения характерной точки (Mt), м	Описание обозначения точки на местности (при наличии)
	X	Y			
1	2	3	4	5	6
1	370120.61	1556702.61			
2	370130.28	1556723.57			
3	370140.31	1556746.33			
4	370150.43	1556769.18			

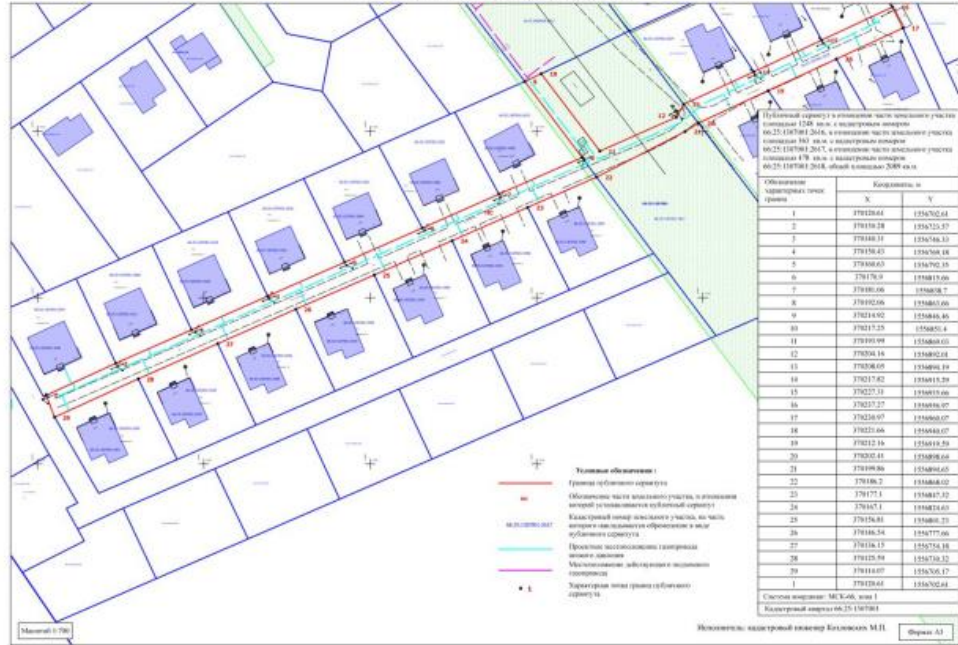
5	370160.63	1556792.35			
6	370170.9	1556815.66			
7	370181.06	1556838.7			
8	370192.06	1556863.66			
9	370214.92	1556846.46			
10	370217.25	1556851.4			
11	370193.99	1556869.03			
12	370204.16	1556892.01			
13	370208.05	1556894.19			
14	370217.82	1556915.29			
15	370227.31	1556935.66			
16	370237.27	1556956.97			
17	370230.97	1556960.07			
18	370221.66	1556940.07			
19	370212.16	1556919.59			
20	370202.41	1556898.64			
21	370199.86	1556894.65			
22	370186.2	1556868.02			
23	370177.1	1556847.32			
24	370167.1	1556824.63			
25	370156.81	1556801.23			
26	370146.54	1556777.66			
27	370136.15	1556754.18			
28	370125.59	1556730.32			
29	370114.07	1556705.17			
1	370120.61	1556702.61			

3. Сведения о характерных точках части (частей) границы объекта

Обозначение характерных точек части границы	Координаты, м		Метод определения координат характерной точки	Средняя квадратическая погрешность положения характерной точки (Mt), м	Описание обозначения точки на местности (при наличии)
	X	Y			
1	2	3	4	5	6

План границ публичного сервитута

Схема расположения границ публичного сервитута в отношении частей земельных участков с кадастровыми номерами 66:25:1387901:2616, 66:25:1387901:2617, 66:25:1387901:2618 для размещения "Распределительный газопровод высокого давления и жидкая линия по ул. Саломаян г.р. "Серебряный Бор", п. Бефрасово"



Сообщение № 4
о возможном установлении публичного сервитута

Руководствуясь статьей 39.42 Земельного кодекса Российской Федерации, Администрация Сысертского городского округа сообщает о возможном установлении публичного сервитута сроком на 49 лет для эксплуатации объекта электросетевого хозяйства: «Линия электропередач ВЛ 10 кВ, литер: 3А», находящегося в границах населенного пункта город Сысерть Сысертского городского округа Свердловской области, в отношении следующих земель и частей земельных участков, общей площадью – 439 кв.м:

1) земель кадастровых кварталов 66:25:2901009, площадью 4 кв.м; 66:25:2901004, площадью 48 кв.м; 66:25:2901010, площадью 15 кв.м, государственная собственность на которые не разграничена, расположенных в границах населенного пункта город Сысерть Сысертского городского округа Свердловской области;

2) части земельного участка, площадью 1 кв.м, с кадастровым номером 66:25:2901004:100, площадью 436 кв.м, с видом разрешенного использования - для коллективного садоводства, с категорией земель - земли населенных пунктов, расположенного по адресу: Российская Федерация, Свердловская область, Сысертский городской округ, город Сысерть, территория садоводческого некоммерческого товарищества «Учительский сад», земельный участок № 7;

3) части земельного участка, площадью 1 кв.м, с кадастровым номером 66:25:2901004:104, площадью 602 кв.м, с видом разрешенного использования - для коллективного садоводства, с категорией земель - земли населенных пунктов, расположенного по адресу: Свердловская область, город Сысерть, к/с «Работник просвещения», участок 4;

4) части земельного участка, площадью 8 кв.м, с кадастровым номером 66:25:0000000:7473, площадью 87 кв.м, с видом разрешенного использования - под объект энергетики («Шлефовый заход КВЛ-10 кВ в КПП «Ветеран». КПП «Ветеран». ВЛ-0,4 кВ»), с категорией земель - земли населенных пунктов, расположенного по адресу: Свердловская область, Сысертский район, коллективный сад «Ветеран»;

5) части земельного участка, площадью 72 кв.м, с кадастровым номером 66:25:2901004:114, площадью 7400 кв.м, с видом разрешенного использования - под многоквартирный жилой дом, с категорией земель - земли населенных пунктов, расположенного по адресу: Свердловская область, город Сысерть, микрорайон «Новый»;

6) части земельного участка, площадью 230 кв.м, с кадастровым номером 66:25:0000000:3325, площадью 1847 кв.м, с видом разрешенного использования - под объект энергетики («КЛ-10 кВ от БКТП «Учебная» на БКТП-7651 «Микрорайон-1». БКТП-7651 «Микрорайон-1»), с категорией земель - земли населенных пунктов, расположенного по адресу: Свердловская область, Сысертский район, коллективный сад «Ветеран»;

7) части земельного участка, площадью 60 кв.м, с кадастровым номером 66:25:2901004:846, площадью 4503 кв.м, с видом разрешенного использования - для благоустройства территории, с категорией земель - земли населенных пунктов, расположенного по адресу: Свердловская область, город Сысерть, участок примыкает с западной и южной сторон земельного участка, расположенного примерно в 200 м по направлению на юго-восток от жилого дома № 23, микрорайон «Новый».

Ознакомиться с ходатайством об установлении публичного сервитута и прилагаемым к нему описанием местоположения границ публичного сервитута можно по адресу: 624022, Свердловская область, город Сысерть, улица Ленина, дом 35, актовый зал (1 этаж), в приемное время: вторник с 15-00 до 17-00 часов, описание местоположения границ публичного сервитута размещено на сайте Сысертского городского округа в сети Интернет: <http://admsysert.ru/mun-services/publicniy-servitut/message>.

Правообладатели земельных участков, в отношении которых испрашивается публичный сервитут, если их права (обременения права) не зарегистрированы в Едином государственном реестре недвижимости, могут обратиться с заявлением об учете их прав (обременений права) на земельные участки с приложением копий документов, подтверждающих эти права (обременения права) в Администрацию Сысертского городского округа по адресу: 624022, Свердловская область, город Сысерть, улица Ленина, дом 35, кабинет № 3, в приемное время:

понедельник – пятница с 08-00 до 17-00 часов. Срок подачи заявления - в течение 15 (пятнадцати) дней со дня опубликования данного извещения.

Публичный сервитут
 "Линия электропередач ВЛ 10 кВ, литер: 3А"
 Схема расположения границ публичного сервитута



- граница публичного сервитута
- граница земельного участка, учтенного в ГКН
- граница кадастрового квартала
- ось линии
- 66:25:2901001 — номер кадастрового квартала
- 204 — номер земельного участка, учтенного в ГКН

ОПИСАНИЕ МЕСТОПОЛОЖЕНИЯ ГРАНИЦ ПУБЛИЧНОГО СЕРВИТУТА ПО ОБЪЕКТУ				
<p align="center"> Линия электропередач ВЛ 10 кВ, литер: 3А Свердловская область, Сысертский городской округ, г. Сысерть (наименование объекта) </p>				
Сведения о местоположении границ объекта				
1. Система координат МСК-66 (зона 1)				
2. Сведения о характерных точках границ объекта				
Обозначение характерных точек границ	Координаты, м		Метод определения координат и средняя квадратическая погрешность положения характерной точки (Мt), м	Описание закрепления точки на местности (при наличии)
	X	Y		
1	2	3	4	5
1	354690.15	1546192.17	Геодезический метод; Mt=0.1	-
2	354692.63	1546193.37	Геодезический метод; Mt=0.1	-
3	354692.48	1546193.68	Геодезический метод; Mt=0.1	-
4	354690.00	1546192.47	Геодезический метод; Mt=0.1	-
1	354690.15	1546192.17	Геодезический метод; Mt=0.1	-
5	354709.48	1546220.38	Геодезический метод; Mt=0.1	-
6	354709.78	1546220.19	Геодезический метод; Mt=0.1	-
7	354709.96	1546220.47	Геодезический метод; Mt=0.1	-
8	354709.67	1546220.67	Геодезический метод; Mt=0.1	-
5	354709.48	1546220.38	Геодезический метод; Mt=0.1	-
9	354730.55	1546250.61	Геодезический метод; Mt=0.1	-
10	354730.83	1546250.41	Геодезический метод; Mt=0.1	-
11	354731.04	1546250.68	Геодезический метод; Mt=0.1	-
12	354730.75	1546250.89	Геодезический метод; Mt=0.1	-
9	354730.55	1546250.61	Геодезический метод; Mt=0.1	-
13	354749.90	1546281.88	Геодезический метод; Mt=0.1	-
14	354752.97	1546281.53	Геодезический метод; Mt=0.1	-
15	354753.01	1546281.87	Геодезический метод; Mt=0.1	-
16	354749.94	1546282.22	Геодезический метод; Mt=0.1	-
13	354749.90	1546281.88	Геодезический метод; Mt=0.1	-
17	354724.97	1546326.64	Геодезический метод; Mt=0.1	-
18	354725.15	1546326.35	Геодезический метод; Mt=0.1	-
19	354725.44	1546326.53	Геодезический метод; Mt=0.1	-
20	354725.25	1546326.82	Геодезический метод; Mt=0.1	-

17	354724.97	1546326.64	Геодезический метод; Mt=0.1	-
21	354700.50	1546366.02	Геодезический метод; Mt=0.1	-
22	354700.80	1546366.19	Геодезический метод; Mt=0.1	-
23	354700.63	1546366.49	Геодезический метод; Mt=0.1	-
24	354700.33	1546366.31	Геодезический метод; Mt=0.1	-
21	354700.50	1546366.02	Геодезический метод; Mt=0.1	-
25	354675.90	1546405.00	Геодезический метод; Mt=0.1	-
26	354676.19	1546405.20	Геодезический метод; Mt=0.1	-
27	354675.99	1546405.49	Геодезический метод; Mt=0.1	-
28	354675.70	1546405.29	Геодезический метод; Mt=0.1	-
25	354675.90	1546405.00	Геодезический метод; Mt=0.1	-
29	354646.00	1546452.42	Геодезический метод; Mt=0.1	-
30	354646.29	1546452.60	Геодезический метод; Mt=0.1	-
31	354646.11	1546452.90	Геодезический метод; Mt=0.1	-
32	354645.81	1546452.71	Геодезический метод; Mt=0.1	-
29	354646.00	1546452.42	Геодезический метод; Mt=0.1	-
33	354621.35	1546490.96	Геодезический метод; Mt=0.1	-
34	354621.64	1546491.14	Геодезический метод; Mt=0.1	-
35	354621.46	1546491.43	Геодезический метод; Mt=0.1	-
36	354621.17	1546491.24	Геодезический метод; Mt=0.1	-
33	354621.35	1546490.96	Геодезический метод; Mt=0.1	-
37	354596.07	1546529.25	Геодезический метод; Mt=0.1	-
38	354596.36	1546529.43	Геодезический метод; Mt=0.1	-
39	354596.17	1546529.73	Геодезический метод; Mt=0.1	-
40	354595.88	1546529.54	Геодезический метод; Mt=0.1	-
37	354596.07	1546529.25	Геодезический метод; Mt=0.1	-
41	354572.08	1546566.62	Геодезический метод; Mt=0.1	-
42	354572.36	1546566.82	Геодезический метод; Mt=0.1	-
43	354572.17	1546567.10	Геодезический метод; Mt=0.1	-
44	354571.88	1546566.90	Геодезический метод; Mt=0.1	-
41	354572.08	1546566.62	Геодезический метод; Mt=0.1	-
45	354543.21	1546611.11	Геодезический метод; Mt=0.1	-
46	354545.68	1546611.31	Геодезический метод; Mt=0.1	-
47	354545.65	1546611.66	Геодезический метод; Mt=0.1	-
48	354543.18	1546611.46	Геодезический метод; Mt=0.1	-

45	354543.21	1546611.11	Геодезический метод; Mt=0.1	-
49	354536.56	1546664.72	Геодезический метод; Mt=0.1	-
50	354536.91	1546664.76	Геодезический метод; Mt=0.1	-
51	354536.87	1546665.10	Геодезический метод; Mt=0.1	-
52	354536.52	1546665.06	Геодезический метод; Mt=0.1	-
49	354536.56	1546664.72	Геодезический метод; Mt=0.1	-
53	354529.68	1546715.92	Геодезический метод; Mt=0.1	-
54	354530.03	1546715.95	Геодезический метод; Mt=0.1	-
55	354530.00	1546716.29	Геодезический метод; Mt=0.1	-
56	354529.65	1546716.26	Геодезический метод; Mt=0.1	-
53	354529.68	1546715.92	Геодезический метод; Mt=0.1	-
57	354525.73	1546747.17	Геодезический метод; Mt=0.1	-
58	354526.08	1546747.21	Геодезический метод; Mt=0.1	-
59	354526.04	1546747.55	Геодезический метод; Mt=0.1	-
60	354525.69	1546747.51	Геодезический метод; Mt=0.1	-
57	354525.73	1546747.17	Геодезический метод; Mt=0.1	-
61	354518.40	1546745.44	Геодезический метод; Mt=0.1	-
62	354521.60	1546745.28	Геодезический метод; Mt=0.1	-
63	354521.62	1546745.64	Геодезический метод; Mt=0.1	-
64	354518.42	1546745.80	Геодезический метод; Mt=0.1	-
61	354518.40	1546745.44	Геодезический метод; Mt=0.1	-
65	354496.71	1546748.43	Геодезический метод; Mt=0.1	-
66	354497.06	1546748.43	Геодезический метод; Mt=0.1	-
67	354497.06	1546748.77	Геодезический метод; Mt=0.1	-
68	354496.71	1546748.77	Геодезический метод; Mt=0.1	-
65	354496.71	1546748.43	Геодезический метод; Mt=0.1	-
69	354477.87	1546743.13	Геодезический метод; Mt=0.1	-
70	354478.20	1546743.23	Геодезический метод; Mt=0.1	-
71	354478.10	1546743.57	Геодезический метод; Mt=0.1	-
72	354477.77	1546743.48	Геодезический метод; Mt=0.1	-
69	354477.87	1546743.13	Геодезический метод; Mt=0.1	-
73	354464.49	1546740.18	Геодезический метод; Mt=0.1	-
74	354468.42	1546741.11	Геодезический метод; Mt=0.1	-
75	354468.35	1546741.45	Геодезический метод; Mt=0.1	-
76	354464.42	1546740.52	Геодезический метод; Mt=0.1	-

Сообщение № 5
о возможном установлении публичного сервитута

Руководствуясь статьей 39.42 Земельного кодекса Российской Федерации, Администрация Сысертского городского округа сообщает о возможном установлении публичного сервитута сроком на 49 лет для эксплуатации объекта электросетевого хозяйства: «Линия электропередач ВЛ 0,4 кВ, литер: 20А», находящегося в границах населенного пункта город Сысерть Сысертского городского округа Свердловской области, в отношении следующих земель и частей земельных участков, общей площадью – 3,5 кв.м:

1) земель кадастрового квартала 66:25:2901016, площадью 3 кв.м, государственная собственность на которые не разграничена, расположенных в границах населенного пункта город Сысерть Сысертского городского округа Свердловской области;

2) части земельного участка, площадью 0,1 кв.м, с кадастровым номером 66:25:2901016:1075, площадью 187 кв.м, с видом разрешенного использования - коммунальное обслуживание, с категорией земель - земли населенных пунктов, расположенного по адресу: Свердловская область, Сысертский район, город Сысерть, улица Орджоникидзе;

3) части земельного участка, площадью 0,1 кв.м, с кадастровым номером 66:25:2901016:128, площадью 1482 кв.м, с видом разрешенного использования - для индивидуального жилищного строительства, с категорией земель - земли населенных пунктов, расположенного по адресу: Свердловская область, Сысертский район, город Сысерть, улица Орджоникидзе, дом 154;

4) части земельного участка, площадью 0,1 кв.м, с кадастровым номером 66:25:2901016:1745, площадью 1136 кв.м, с видом разрешенного использования - для индивидуального жилищного строительства, с категорией земель - земли населенных пунктов, расположенного по адресу: Российская Федерация, Свердловская область, Сысертский городской округ, город Сысерть, переулок Спортивный, земельный участок № 20;

5) части земельного участка, площадью 0,1 кв.м, с кадастровым номером 66:25:2901016:403, площадью 2071 кв.м, с видом разрешенного использования - индивидуальное жилищное строительство, с категорией земель - земли населенных пунктов, расположенного по адресу: Свердловская область, Сысертский район, город Сысерть, улица Есенина, 4;



6) части земельного участка, площадью 0,1 кв.м, с кадастровым номером 66:25:2901016:961, площадью 588 кв.м, с видом разрешенного использования - для ведения личного подсобного хозяйства (приусадебный участок), с категорией земель - земли населенных пунктов, расположенного по адресу: Свердловская область, город Сысерть, участок примыкает с северной стороны к земельному участку, расположенному по адресу: улица Орджоникидзе, 154.

Ознакомиться с ходатайством об установлении публичного сервитута и прилагаемым к нему описанием местоположения границ публичного сервитута можно по адресу: 624022, Свердловская область, город Сысерть, улица Ленина, дом 35, актовый зал (1 этаж), в приемное время: вторник с 15-00 до 17-00 часов, описание местоположения границ публичного сервитута размещено на сайте Сысертского городского округа в сети Интернет: <http://admsysert.ru/mun-services/publiclniy-servitut/message>.

Правообладатели земельных участков, в отношении которых испрашивается публичный сервитут, если их права (обременения права) не зарегистрированы в Едином государственном реестре недвижимости, могут обратиться с заявлением об учете их прав (обременений права) на земельные участки с приложением копий документов, подтверждающих эти права (обременения права) в Администрацию Сысертского городского округа по адресу: 624022, Свердловская область, город Сысерть, улица Ленина, дом 35, кабинет № 3, в приемное время: понедельник – пятница с 08-00 до 17-00 часов. Срок подачи заявления - в течение 15 (пятнадцати) дней со дня опубликования данного извещения.

Публичный сервитут
"Линия электропередач ВЛ 0,4 кВ, литер: 20А"
Схема расположения границ публичного сервитута



- | | |
|---|--|
| | -граница публичного сервитута |
|  | -граница земельного участка, учтенного в ГКН |
| | -граница кадастрового квартала |
|  | -ось линии |
| 66:25:2901016 | -номер кадастрового квартала |
| :403 | -номер земельного участка, учтенного в ГКН |

M 1:700

ОПИСАНИЕ МЕСТОПОЛОЖЕНИЯ ГРАНИЦ ПУБЛИЧНОГО СЕРВИТУТА ПО ОБЪЕКТУ				
Линия электропередач ВЛ 0,4 кВ, литер: 20А Свердловская область, Сысертский городской округ, г. Сысерть (наименование объекта)				
Сведения о местоположении границ объекта				
1. Система координат МСК-66 (зона 1)				
2. Сведения о характерных точках границ объекта				
Обозначение характерных точек границ	Координаты, м		Метод определения координат и средняя квадратическая погрешность положения характерной точки (M _t), м	Описание закрепления точки на местности (при наличии)
	X	Y		
1	2	3	4	5
1	354093.38	1545447.98	Геодезический метод; Mt=0.1	-
2	354093.66	1545447.77	Геодезический метод; Mt=0.1	-
3	354093.87	1545448.05	Геодезический метод; Mt=0.1	-
4	354093.59	1545448.26	Геодезический метод; Mt=0.1	-
1	354093.38	1545447.98	Геодезический метод; Mt=0.1	-
5	354074.37	1545465.72	Геодезический метод; Mt=0.1	-
6	354074.03	1545465.66	Геодезический метод; Mt=0.1	-
7	354074.52	1545462.89	Геодезический метод; Mt=0.1	-
8	354074.86	1545462.95	Геодезический метод; Mt=0.1	-
5	354074.37	1545465.72	Геодезический метод; Mt=0.1	-
9	354089.87	1545475.64	Геодезический метод; Mt=0.1	-
10	354090.14	1545475.86	Геодезический метод; Mt=0.1	-
11	354089.91	1545476.13	Геодезический метод; Mt=0.1	-
12	354089.64	1545475.91	Геодезический метод; Mt=0.1	-
9	354089.87	1545475.64	Геодезический метод; Mt=0.1	-
13	354064.35	1545503.65	Геодезический метод; Mt=0.1	-
14	354064.70	1545503.69	Геодезический метод; Mt=0.1	-
15	354064.66	1545504.04	Геодезический метод; Mt=0.1	-
16	354064.31	1545504.00	Геодезический метод; Mt=0.1	-
13	354064.35	1545503.65	Геодезический метод; Mt=0.1	-
17	354073.03	1545516.44	Геодезический метод; Mt=0.1	-
18	354073.32	1545516.24	Геодезический метод; Mt=0.1	-
19	354073.52	1545516.52	Геодезический метод; Mt=0.1	-
20	354073.24	1545516.73	Геодезический метод; Mt=0.1	-

17	354073.03	1545516.44	Геодезический метод; Mt=0.1	-
21	354068.14	1545536.05	Геодезический метод; Mt=0.1	-
22	354069.24	1545535.24	Геодезический метод; Mt=0.1	-
23	354069.44	1545535.52	Геодезический метод; Mt=0.1	-
24	354068.34	1545536.33	Геодезический метод; Mt=0.1	-
21	354068.14	1545536.05	Геодезический метод; Mt=0.1	-
25	354105.95	1545551.27	Геодезический метод; Mt=0.1	-
26	354106.21	1545551.04	Геодезический метод; Mt=0.1	-
27	354106.44	1545551.31	Геодезический метод; Mt=0.1	-
28	354106.18	1545551.54	Геодезический метод; Mt=0.1	-
25	354105.95	1545551.27	Геодезический метод; Mt=0.1	-
29	354113.57	1545577.34	Геодезический метод; Mt=0.1	-
30	354113.90	1545577.22	Геодезический метод; Mt=0.1	-
31	354114.02	1545577.55	Геодезический метод; Mt=0.1	-
32	354113.69	1545577.67	Геодезический метод; Mt=0.1	-
29	354113.57	1545577.34	Геодезический метод; Mt=0.1	-
33	354127.21	1545606.32	Геодезический метод; Mt=0.1	-
34	354127.55	1545606.25	Геодезический метод; Mt=0.1	-
35	354127.62	1545606.59	Геодезический метод; Mt=0.1	-
36	354127.28	1545606.66	Геодезический метод; Mt=0.1	-
33	354127.21	1545606.32	Геодезический метод; Mt=0.1	-
37	354081.58	1545604.82	Геодезический метод; Mt=0.1	-
38	354081.93	1545604.84	Геодезический метод; Mt=0.1	-
39	354081.91	1545605.19	Геодезический метод; Mt=0.1	-
40	354081.56	1545605.17	Геодезический метод; Mt=0.1	-
37	354081.58	1545604.82	Геодезический метод; Mt=0.1	-
41	354202.03	1545544.69	Геодезический метод; Mt=0.1	-
42	354202.31	1545544.91	Геодезический метод; Mt=0.1	-
43	354202.09	1545545.18	Геодезический метод; Mt=0.1	-
44	354201.82	1545544.97	Геодезический метод; Mt=0.1	-
41	354202.03	1545544.69	Геодезический метод; Mt=0.1	-
45	354227.03	1545564.74	Геодезический метод; Mt=0.1	-
46	354227.31	1545564.95	Геодезический метод; Mt=0.1	-
47	354227.09	1545565.23	Геодезический метод; Mt=0.1	-
48	354226.82	1545565.02	Геодезический метод; Mt=0.1	-

45	354227.03	1545564.74	Геодезический метод; Mt=0.1	-
49	354242.38	1545574.49	Геодезический метод; Mt=0.1	-
50	354242.68	1545574.67	Геодезический метод; Mt=0.1	-
51	354242.50	1545574.97	Геодезический метод; Mt=0.1	-
52	354242.20	1545574.79	Геодезический метод; Mt=0.1	-
49	354242.38	1545574.49	Геодезический метод; Mt=0.1	-
53	354216.43	1545598.01	Геодезический метод; Mt=0.1	-
54	354216.39	1545598.35	Геодезический метод; Mt=0.1	-
55	354215.00	1545598.19	Геодезический метод; Mt=0.1	-
56	354215.04	1545597.85	Геодезический метод; Mt=0.1	-
53	354216.43	1545598.01	Геодезический метод; Mt=0.1	-
57	354181.59	1545603.57	Геодезический метод; Mt=0.1	-
58	354181.87	1545603.36	Геодезический метод; Mt=0.1	-
59	354182.08	1545603.63	Геодезический метод; Mt=0.1	-
60	354181.81	1545603.85	Геодезический метод; Mt=0.1	-
57	354181.59	1545603.57	Геодезический метод; Mt=0.1	-
61	354204.88	1545585.07	Геодезический метод; Mt=0.1	-
62	354205.11	1545585.34	Геодезический метод; Mt=0.1	-
63	354204.83	1545585.56	Геодезический метод; Mt=0.1	-
64	354204.61	1545585.29	Геодезический метод; Mt=0.1	-
61	354204.88	1545585.07	Геодезический метод; Mt=0.1	-

Сообщение № 6
о возможном установлении публичного сервитута

Руководствуясь статьей 39.42 Земельного кодекса Российской Федерации, Администрация Сысертского городского округа сообщает о возможном установлении публичного сервитута сроком на 49 лет для эксплуатации объекта электросетевого хозяйства: «Линия электропередач ВЛ 0,4 кВ, литер: 25А», находящегося в границах населенного пункта город Сысерть Сысертского городского округа Свердловской области, в отношении следующих земель и частей земельных участков, общей площадью – 16 кв.м:

1) земель кадастрового квартала 66:25:2901007, площадью 4,4 кв.м, государственная собственность на которые не разграничена, расположенных в границах населенного пункта город Сысерть Сысертского городского округа Свердловской области;

2) части земельного участка, площадью 0,1 кв.м, с кадастровым номером 66:25:2901007:37, площадью 1011 кв.м, с видом разрешенного использования - для индивидуального жилищного строительства и ведения личного подсобного хозяйства, с категорией земель - земли населенных пунктов, расположенного по адресу: Свердловская область, Сысертский район, город Сысерть, улица Зеленая, дом 5;

3) части земельного участка, площадью 0,1 кв.м, с кадастровым номером 66:25:2901007:43, площадью 1030 кв.м, с видом разрешенного использования - для индивидуального жилищного строительства и ведения личного подсобного хозяйства, с категорией земель - земли населенных пунктов, расположенного по адресу: Российская Федерация, Свердловская область, городской округ Сысертский, город Сысерть, улица Зеленая, земельный участок 15;

4) части земельного участка, площадью 0,1 кв.м, с кадастровым номером 66:25:2901007:657, площадью 706 кв.м, с видом разрешенного использования - коммунальное обслуживание, с категорией земель - земли населенных пунктов, расположенного по адресу: Свердловская область, Сысертский район, город Сысерть, улица Малахитовая;

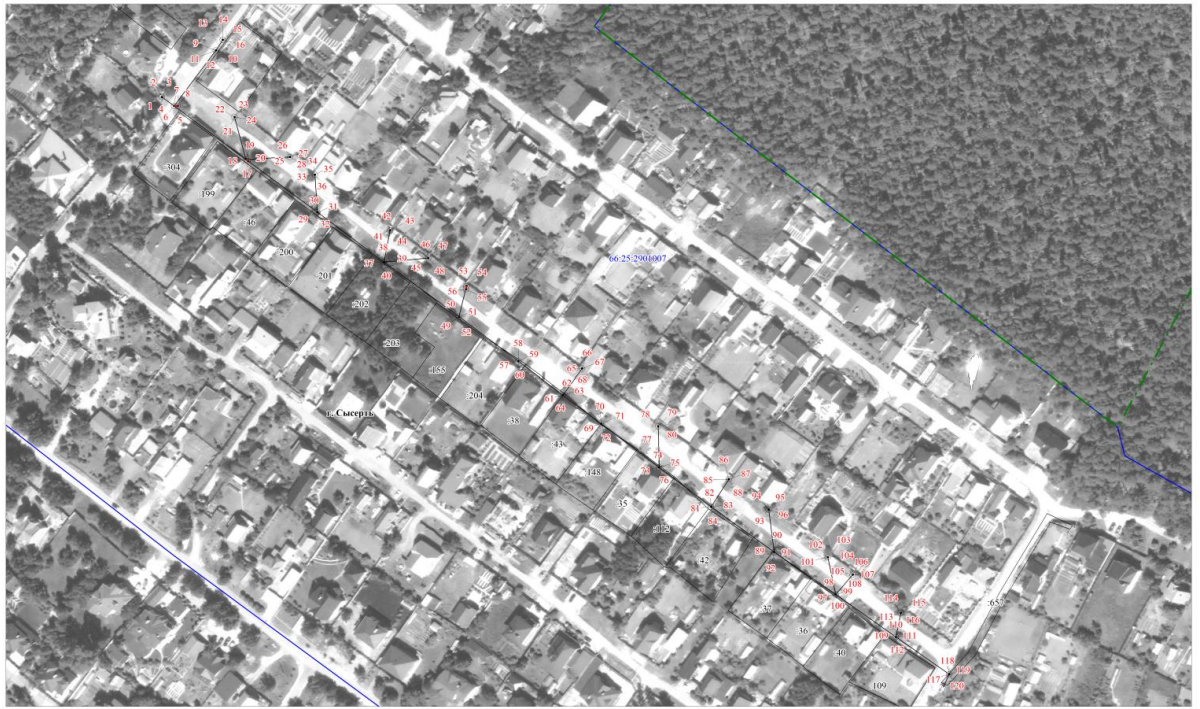
5) части земельного участка, площадью 0,1 кв.м, с кадастровым номером 66:25:2901007:204, площадью 1000 кв.м, с видом разрешенного использования - для индивидуального жилищного строительства, с категорией земель - земли населенных пунктов, расположенного по адресу: Свердловская область, Сысертский район, город Сысерть, улица Зеленая, дом 19;

6) части земельного участка, площадью 0,1 кв.м, с кадастровым номером 66:25:2901007:35, площадью 994 кв.м, с видом разрешенного использования - под жилой дом индивидуальной жилой застройки, с категорией земель - земли населенных пунктов, расположенного по адресу: Свердловская область, Сысертский район, город Сысерть, улица Зеленая, дом 11;

7) части земельного участка, площадью 0,1 кв.м, с кадастровым номером 66:25:2901007:38, площадью 1057 кв.м, с видом разрешенного использования - для индивидуального жилищного строительства и ведения личного подсобного хозяйства, с категорией земель - земли населенных пунктов, расположенного по адресу: Свердловская область, Сысертский район, город Сысерть, улица Зеленая, дом 17.

Ознакомиться с ходатайством об установлении публичного сервитута и прилагаемым к нему описанием местоположения границ публичного сервитута можно по адресу: 624022, Свердловская область, город Сысерть, улица Ленина, дом 35, актовый зал (1 этаж), в приемное время: вторник с 15-00 до 17-00 часов, описание местоположения границ публичного сервитута размещено на сайте Сысертского городского округа в сети Интернет: <http://admsysert.ru/mun-services/publicniy-servitut/message>.

Правообладатели земельных участков, в отношении которых испрашивается публичный сервитут, если их права (обременения права) не зарегистрированы в Едином государственном реестре недвижимости, могут обратиться с заявлением об учете их прав (обременений права) на земельные участки с приложением копий документов, подтверждающих эти права (обременения права) в Администрацию Сысертского городского округа по адресу: 624022, Свердловская область, город Сысерть, улица Ленина, дом 35, кабинет № 3, в приемное время: понедельник – пятница с 08-00 до 17-00 часов. Срок подачи заявления - в течение 15 (пятнадцати) дней со дня опубликования данного извещения.



— граница публичного сервитута
 — граница земельного участка, учтенного в ГКН
 — граница кадастрового квартала
 — ось линии
 66:25:2901007
 :112
 — номер кадастрового квартала
 — номер земельного участка, учтенного в ГКН

ОПИСАНИЕ МЕСТОПОЛОЖЕНИЯ ГРАНИЦ ПУБЛИЧНОГО СЕРВИТУТА ПО ОБЪЕКТУ				
Линия электропередач ВЛ 0,4 кВ, литер: 25А Свердловская область, Сысертский городской округ, г. Сысерть (наименование объекта)				
Сведения о местоположении границ объекта				
1. Система координат МСК-66 (зона I)				
2. Сведения о характерных точках границ объекта				
Обозначение характерных точек границ	Координаты, м		Метод определения координат и средняя квадратическая погрешность положения характерной точки (M _t), м	Описание закрепления точки на местности (при наличии)
	X	Y		
1	2	3	4	5
1	354827.39	1545269.81	Геодезический метод; Mt=0.1	-
2	354827.67	1545270.01	Геодезический метод; Mt=0.1	-
3	354827.47	1545270.30	Геодезический метод; Mt=0.1	-
4	354827.19	1545270.10	Геодезический метод; Mt=0.1	-
1	354827.39	1545269.81	Геодезический метод; Mt=0.1	-
5	354822.64	1545278.76	Геодезический метод; Mt=0.1	-
6	354822.65	1545276.51	Геодезический метод; Mt=0.1	-
7	354822.99	1545276.51	Геодезический метод; Mt=0.1	-
8	354822.98	1545278.76	Геодезический метод; Mt=0.1	-
5	354822.64	1545278.76	Геодезический метод; Mt=0.1	-
9	354852.84	1545298.60	Геодезический метод; Mt=0.1	-
10	354853.13	1545298.78	Геодезический метод; Mt=0.1	-
11	354852.94	1545299.08	Геодезический метод; Mt=0.1	-
12	354852.65	1545298.89	Геодезический метод; Mt=0.1	-
9	354852.84	1545298.60	Геодезический метод; Mt=0.1	-
13	354858.57	1545302.25	Геодезический метод; Mt=0.1	-
14	354858.86	1545302.45	Геодезический метод; Mt=0.1	-
15	354858.67	1545302.74	Геодезический метод; Mt=0.1	-
16	354858.38	1545302.55	Геодезический метод; Mt=0.1	-
13	354858.57	1545302.25	Геодезический метод; Mt=0.1	-
17	354793.29	1545316.67	Геодезический метод; Mt=0.1	-
18	354794.39	1545315.35	Геодезический метод; Mt=0.1	-
19	354794.65	1545315.57	Геодезический метод; Mt=0.1	-
20	354793.55	1545316.89	Геодезический метод; Mt=0.1	-

17	354793.29	1545316.67	Геодезический метод; Mt=0.1	-
21	354816.91	1545309.13	Геодезический метод; Mt=0.1	-
22	354817.25	1545309.04	Геодезический метод; Mt=0.1	-
23	354817.34	1545309.38	Геодезический метод; Mt=0.1	-
24	354817.00	1545309.47	Геодезический метод; Mt=0.1	-
21	354816.91	1545309.13	Геодезический метод; Mt=0.1	-
25	354795.84	1545339.16	Геодезический метод; Mt=0.1	-
26	354796.19	1545339.14	Геодезический метод; Mt=0.1	-
27	354796.21	1545339.49	Геодезический метод; Mt=0.1	-
28	354795.86	1545339.51	Геодезический метод; Mt=0.1	-
25	354795.84	1545339.16	Геодезический метод; Mt=0.1	-
29	354766.42	1545354.20	Геодезический метод; Mt=0.1	-
30	354766.71	1545354.41	Геодезический метод; Mt=0.1	-
31	354766.50	1545354.69	Геодезический метод; Mt=0.1	-
32	354766.22	1545354.49	Геодезический метод; Mt=0.1	-
29	354766.42	1545354.20	Геодезический метод; Mt=0.1	-
33	354786.46	1545352.70	Геодезический метод; Mt=0.1	-
34	354786.81	1545352.68	Геодезический метод; Mt=0.1	-
35	354786.83	1545353.03	Геодезический метод; Mt=0.1	-
36	354786.48	1545353.05	Геодезический метод; Mt=0.1	-
33	354786.46	1545352.70	Геодезический метод; Mt=0.1	-
37	354739.97	1545390.35	Геодезический метод; Mt=0.1	-
38	354740.26	1545390.55	Геодезический метод; Mt=0.1	-
39	354740.05	1545390.84	Геодезический метод; Mt=0.1	-
40	354739.77	1545390.64	Геодезический метод; Mt=0.1	-
37	354739.97	1545390.35	Геодезический метод; Mt=0.1	-
41	354757.03	1545393.44	Геодезический метод; Mt=0.1	-
42	354757.37	1545393.49	Геодезический метод; Mt=0.1	-
43	354757.32	1545393.84	Геодезический метод; Mt=0.1	-
44	354756.97	1545393.78	Геодезический метод; Mt=0.1	-
41	354757.03	1545393.44	Геодезический метод; Mt=0.1	-
45	354742.26	1545414.18	Геодезический метод; Mt=0.1	-
46	354742.61	1545414.14	Геодезический метод; Mt=0.1	-
47	354742.65	1545414.49	Геодезический метод; Mt=0.1	-
48	354742.30	1545414.53	Геодезический метод; Mt=0.1	-

45	354742.26	1545414.18	Геодезический метод; Mt=0.1	-
49	354711.08	1545430.97	Геодезический метод; Mt=0.1	-
50	354711.37	1545431.17	Геодезический метод; Mt=0.1	-
51	354711.16	1545431.46	Геодезический метод; Mt=0.1	-
52	354710.88	1545431.26	Геодезический метод; Mt=0.1	-
49	354711.08	1545430.97	Геодезический метод; Mt=0.1	-
53	354727.81	1545434.97	Геодезический метод; Mt=0.1	-
54	354727.77	1545435.31	Геодезический метод; Mt=0.1	-
55	354725.80	1545435.07	Геодезический метод; Mt=0.1	-
56	354725.84	1545434.73	Геодезический метод; Mt=0.1	-
53	354727.81	1545434.97	Геодезический метод; Mt=0.1	-
57	354687.44	1545463.16	Геодезический метод; Mt=0.1	-
58	354687.73	1545463.37	Геодезический метод; Mt=0.1	-
59	354687.52	1545463.65	Геодезический метод; Mt=0.1	-
60	354687.24	1545463.45	Геодезический метод; Mt=0.1	-
57	354687.44	1545463.16	Геодезический метод; Mt=0.1	-
61	354669.55	1545487.32	Геодезический метод; Mt=0.1	-
62	354669.84	1545487.53	Геодезический метод; Mt=0.1	-
63	354669.63	1545487.81	Геодезический метод; Mt=0.1	-
64	354669.35	1545487.60	Геодезический метод; Mt=0.1	-
61	354669.55	1545487.32	Геодезический метод; Mt=0.1	-
65	354683.89	1545497.53	Геодезический метод; Mt=0.1	-
66	354684.18	1545497.74	Геодезический метод; Mt=0.1	-
67	354683.97	1545498.02	Геодезический метод; Mt=0.1	-
68	354683.69	1545497.82	Геодезический метод; Mt=0.1	-
65	354683.89	1545497.53	Геодезический метод; Mt=0.1	-
69	354654.51	1545508.09	Геодезический метод; Mt=0.1	-
70	354654.80	1545508.30	Геодезический метод; Mt=0.1	-
71	354654.59	1545508.58	Геодезический метод; Mt=0.1	-
72	354654.31	1545508.38	Геодезический метод; Mt=0.1	-
69	354654.51	1545508.09	Геодезический метод; Mt=0.1	-
73	354631.37	1545539.58	Геодезический метод; Mt=0.1	-
74	354631.66	1545539.79	Геодезический метод; Mt=0.1	-
75	354631.45	1545540.07	Геодезический метод; Mt=0.1	-
76	354631.17	1545539.87	Геодезический метод; Mt=0.1	-

73	354631.37	1545539.58	Геодезический метод; Mt=0.1	-
77	354653.28	1545538.90	Геодезический метод; Mt=0.1	-
78	354653.63	1545538.88	Геодезический метод; Mt=0.1	-
79	354653.65	1545539.23	Геодезический метод; Mt=0.1	-
80	354653.30	1545539.25	Геодезический метод; Mt=0.1	-
77	354653.28	1545538.90	Геодезический метод; Mt=0.1	-
81	354610.40	1545567.77	Геодезический метод; Mt=0.1	-
82	354610.69	1545567.98	Геодезический метод; Mt=0.1	-
83	354610.48	1545568.26	Геодезический метод; Mt=0.1	-
84	354610.20	1545568.06	Геодезический метод; Mt=0.1	-
81	354610.40	1545567.77	Геодезический метод; Mt=0.1	-
85	354625.33	1545577.14	Геодезический метод; Mt=0.1	-
86	354625.63	1545577.32	Геодезический метод; Mt=0.1	-
87	354625.45	1545577.62	Геодезический метод; Mt=0.1	-
88	354625.15	1545577.44	Геодезический метод; Mt=0.1	-
85	354625.33	1545577.14	Геодезический метод; Mt=0.1	-
89	354586.47	1545601.92	Геодезический метод; Mt=0.1	-
90	354586.75	1545602.12	Геодезический метод; Mt=0.1	-
91	354586.55	1545602.41	Геодезический метод; Mt=0.1	-
92	354586.27	1545602.21	Геодезический метод; Mt=0.1	-
89	354586.47	1545601.92	Геодезический метод; Mt=0.1	-
93	354609.12	1545598.84	Геодезический метод; Mt=0.1	-
94	354609.46	1545598.79	Геодезический метод; Mt=0.1	-
95	354609.51	1545599.13	Геодезический метод; Mt=0.1	-
96	354609.17	1545599.18	Геодезический метод; Mt=0.1	-
93	354609.12	1545598.84	Геодезический метод; Mt=0.1	-
97	354563.91	1545635.28	Геодезический метод; Mt=0.1	-
98	354564.20	1545635.48	Геодезический метод; Mt=0.1	-
99	354564.01	1545635.77	Геодезический метод; Mt=0.1	-
100	354563.72	1545635.58	Геодезический метод; Mt=0.1	-
97	354563.91	1545635.28	Геодезический метод; Mt=0.1	-
101	354583.83	1545630.95	Геодезический метод; Mt=0.1	-
102	354584.17	1545630.87	Геодезический метод; Mt=0.1	-
103	354584.25	1545631.21	Геодезический метод; Mt=0.1	-
104	354583.91	1545631.29	Геодезический метод; Mt=0.1	-

101	354583.83	1545630.95	Геодезический метод; Mt=0.1	-
105	354574.72	1545644.39	Геодезический метод; Mt=0.1	-
106	354574.99	1545644.61	Геодезический метод; Mt=0.1	-
107	354574.76	1545644.88	Геодезический метод; Mt=0.1	-
108	354574.49	1545644.66	Геодезический метод; Mt=0.1	-
105	354574.72	1545644.39	Геодезический метод; Mt=0.1	-
109	354541.40	1545667.97	Геодезический метод; Mt=0.1	-
110	354541.69	1545668.17	Геодезический метод; Mt=0.1	-
111	354541.50	1545668.46	Геодезический метод; Mt=0.1	-
112	354541.21	1545668.26	Геодезический метод; Mt=0.1	-
109	354541.40	1545667.97	Геодезический метод; Mt=0.1	-
113	354554.21	1545670.49	Геодезический метод; Mt=0.1	-
114	354554.56	1545670.55	Геодезический метод; Mt=0.1	-
115	354554.50	1545670.90	Геодезический метод; Mt=0.1	-
116	354554.15	1545670.84	Геодезический метод; Mt=0.1	-
113	354554.21	1545670.49	Геодезический метод; Mt=0.1	-
117	354521.61	1545696.90	Геодезический метод; Mt=0.1	-
118	354521.93	1545697.03	Геодезический метод; Mt=0.1	-
119	354521.79	1545697.36	Геодезический метод; Mt=0.1	-
120	354521.47	1545697.22	Геодезический метод; Mt=0.1	-
117	354521.61	1545696.90	Геодезический метод; Mt=0.1	-

Сообщение № 7
о возможном установлении публичного сервитута

Руководствуясь статьей 39.42 Земельного кодекса Российской Федерации, Администрация Сысертского городского округа сообщает о возможном установлении публичного сервитута сроком на 49 лет для эксплуатации объекта электросетевого хозяйства: «Линия электропередач ВЛ 0,4 кВ, литер: 25Б», находящегося в границах населенного пункта город Сысерть Сысертского городского округа Свердловской области, в отношении следующих земель и частей земельных участков, общей площадью – 16 кв.м:

1) земель кадастровых кварталов 66:25:2901016, площадью 1 кв.м; 66:25:2901008, площадью 7 кв.м; 66:25:2901007, площадью 6 кв.м, государственная собственность на которые не разграничена, расположенных в границах населенного пункта город Сысерть Сысертского городского округа Свердловской области;

2) части земельного участка, площадью 1 кв.м, с кадастровым номером 66:25:2901008:472, площадью 1429 кв.м, с видом разрешенного использования - под жилой дом индивидуальной жилой застройки, с категорией земель - земли населенных пунктов, расположенного по адресу: Свердловская область, Сысертский район, город Сысерть, улица Луговая, дом 39;

3) части земельного участка, площадью 1 кв.м, с кадастровым номером 66:25:2901016:1083, площадью 1365 кв.м, с видом разрешенного использования - индивидуальные жилые дома усадебного типа с приусадебными участками (для ведения личного подсобного хозяйства), с категорией земель - земли населенных пунктов, расположенного по адресу: Свердловская область, город Сысерть, улица Розы Люксембург, 115.

Ознакомиться с ходатайством об установлении публичного сервитута и прилагаемым к нему описанием местоположения границ публичного сервитута можно по адресу: 624022, Свердловская область, город Сысерть, улица Ленина, дом 35, актовый зал (1 этаж), в приемное время: вторник с 15-00 до 17-00 часов, описание местоположения границ публичного сервитута размещено на сайте Сысертского городского округа в сети Интернет: <http://admsysert.ru/mun-services/publiclniy-servitut/message>.

Правообладатели земельных участков, в отношении которых испрашивается публичный сервитут, если их права (обременения права) не зарегистрированы в Едином государственном реестре недвижимости, могут обратиться с заявлением об учете их прав (обременений права) на земельные участки с приложением копий документов, подтверждающих эти права (обременения права) в Администрацию Сысертского городского округа по адресу: 624022, Свердловская область, город Сысерть, улица Ленина, дом 35, кабинет № 3, в приемное время: понедельник – пятница с 08-00 до 17-00 часов. Срок подачи заявления - в течение 15 (пятнадцати) дней со дня опубликования данного извещения.

Публичный сервитут
 "Линия электропередач ВЛ 0,4 кВ, литер: 25Б"
 Схема расположения границ публичного сервитута



- граница публичного сервитута
 - граница земельного участка, учтенного в ГКН
 - граница кадастрового квартала
 - ось линии
- 66:25:2901008
:232
- номер кадастрового квартала
 - номер земельного участка, учтенного в ГКН

М 1:2 000

ОПИСАНИЕ МЕСТОПОЛОЖЕНИЯ ГРАНИЦ ПУБЛИЧНОГО СЕРВИТУТА ПО ОБЪЕКТУ				
Линия электропередач ВЛ 0,4 кВ, литер: 25Б Свердловская область, Сысертский район, г. Сысерть (наименование объекта)				
Сведения о местоположении границ объекта				
1. Система координат МСК-66 (зона I)				
2. Сведения о характерных точках границ объекта				
Обозначение характерных точек границ	Координаты, м		Метод определения координат и средняя квадратическая погрешность положения характерной точки (M _t), м	Описание закрепления точки на местности (при наличии)
	X	Y		
1	2	3	4	5
1	354720.94	1545270.00	Геодезический метод; Mt=0.1	-
2	354721.22	1545270.22	Геодезический метод; Mt=0.1	-
3	354721.00	1545270.49	Геодезический метод; Mt=0.1	-
4	354720.72	1545270.28	Геодезический метод; Mt=0.1	-
1	354720.94	1545270.00	Геодезический метод; Mt=0.1	-
5	354705.11	1545289.91	Геодезический метод; Mt=0.1	-
6	354705.39	1545290.13	Геодезический метод; Mt=0.1	-
7	354705.17	1545290.40	Геодезический метод; Mt=0.1	-
8	354704.90	1545290.19	Геодезический метод; Mt=0.1	-
5	354705.11	1545289.91	Геодезический метод; Mt=0.1	-
9	354696.61	1545301.04	Геодезический метод; Mt=0.1	-
10	354696.89	1545301.25	Геодезический метод; Mt=0.1	-
11	354696.67	1545301.53	Геодезический метод; Mt=0.1	-
12	354696.40	1545301.32	Геодезический метод; Mt=0.1	-
9	354696.61	1545301.04	Геодезический метод; Mt=0.1	-
13	354676.68	1545332.52	Геодезический метод; Mt=0.1	-
14	354676.97	1545332.72	Геодезический метод; Mt=0.1	-
15	354676.78	1545333.01	Геодезический метод; Mt=0.1	-
16	354676.49	1545332.82	Геодезический метод; Mt=0.1	-
13	354676.68	1545332.52	Геодезический метод; Mt=0.1	-
17	354660.74	1545355.51	Геодезический метод; Mt=0.1	-
18	354661.03	1545355.71	Геодезический метод; Mt=0.1	-
19	354660.82	1545356.00	Геодезический метод; Mt=0.1	-
20	354660.54	1545355.80	Геодезический метод; Mt=0.1	-

17	354660.74	1545355.51	Геодезический метод; Mt=0.1	-
21	354645.61	1545376.48	Геодезический метод; Mt=0.1	-
22	354645.89	1545376.69	Геодезический метод; Mt=0.1	-
23	354645.67	1545376.97	Геодезический метод; Mt=0.1	-
24	354645.40	1545376.76	Геодезический метод; Mt=0.1	-
21	354645.61	1545376.48	Геодезический метод; Mt=0.1	-
25	354630.80	1545397.48	Геодезический метод; Mt=0.1	-
26	354631.08	1545397.69	Геодезический метод; Mt=0.1	-
27	354630.87	1545397.97	Геодезический метод; Mt=0.1	-
28	354630.59	1545397.76	Геодезический метод; Mt=0.1	-
25	354630.80	1545397.48	Геодезический метод; Mt=0.1	-
29	354616.25	1545418.22	Геодезический метод; Mt=0.1	-
30	354616.54	1545418.43	Геодезический метод; Mt=0.1	-
31	354616.33	1545418.71	Геодезический метод; Mt=0.1	-
32	354616.05	1545418.50	Геодезический метод; Mt=0.1	-
29	354616.25	1545418.22	Геодезический метод; Mt=0.1	-
33	354601.14	1545440.56	Геодезический метод; Mt=0.1	-
34	354601.35	1545440.27	Геодезический метод; Mt=0.1	-
35	354601.63	1545440.48	Геодезический метод; Mt=0.1	-
36	354601.43	1545440.76	Геодезический метод; Mt=0.1	-
33	354601.14	1545440.56	Геодезический метод; Mt=0.1	-
37	354584.61	1545463.41	Геодезический метод; Mt=0.1	-
38	354584.90	1545463.62	Геодезический метод; Mt=0.1	-
39	354584.69	1545463.90	Геодезический метод; Mt=0.1	-
40	354584.41	1545463.70	Геодезический метод; Mt=0.1	-
37	354584.61	1545463.41	Геодезический метод; Mt=0.1	-
41	354572.27	1545481.01	Геодезический метод; Mt=0.1	-
42	354572.49	1545480.73	Геодезический метод; Mt=0.1	-
43	354572.76	1545480.95	Геодезический метод; Mt=0.1	-
44	354572.55	1545481.22	Геодезический метод; Mt=0.1	-
41	354572.27	1545481.01	Геодезический метод; Mt=0.1	-
45	354556.59	1545501.90	Геодезический метод; Mt=0.1	-
46	354556.87	1545502.11	Геодезический метод; Mt=0.1	-
47	354556.66	1545502.39	Геодезический метод; Mt=0.1	-
48	354556.38	1545502.18	Геодезический метод; Mt=0.1	-

45	354556.59	1545501.90	Геодезический метод; Mt=0.1	-
49	354542.70	1545520.52	Геодезический метод; Mt=0.1	-
50	354542.98	1545520.74	Геодезический метод; Mt=0.1	-
51	354542.76	1545521.01	Геодезический метод; Mt=0.1	-
52	354542.48	1545520.80	Геодезический метод; Mt=0.1	-
49	354542.70	1545520.52	Геодезический метод; Mt=0.1	-
53	354519.32	1545551.85	Геодезический метод; Mt=0.1	-
54	354519.60	1545552.06	Геодезический метод; Mt=0.1	-
55	354519.38	1545552.34	Геодезический метод; Mt=0.1	-
56	354519.11	1545552.13	Геодезический метод; Mt=0.1	-
53	354519.32	1545551.85	Геодезический метод; Mt=0.1	-
57	354496.40	1545582.88	Геодезический метод; Mt=0.1	-
58	354496.68	1545583.09	Геодезический метод; Mt=0.1	-
59	354496.47	1545583.37	Геодезический метод; Mt=0.1	-
60	354496.19	1545583.16	Геодезический метод; Mt=0.1	-
57	354496.40	1545582.88	Геодезический метод; Mt=0.1	-
61	354478.45	1545607.43	Геодезический метод; Mt=0.1	-
62	354478.73	1545607.64	Геодезический метод; Mt=0.1	-
63	354478.52	1545607.92	Геодезический метод; Mt=0.1	-
64	354478.24	1545607.71	Геодезический метод; Mt=0.1	-
61	354478.45	1545607.43	Геодезический метод; Mt=0.1	-
65	354453.25	1545641.71	Геодезический метод; Mt=0.1	-
66	354452.37	1545639.12	Геодезический метод; Mt=0.1	-
67	354452.71	1545639.00	Геодезический метод; Mt=0.1	-
68	354453.59	1545641.59	Геодезический метод; Mt=0.1	-
65	354453.25	1545641.71	Геодезический метод; Mt=0.1	-
69	354467.39	1545664.72	Геодезический метод; Mt=0.1	-
70	354467.68	1545664.92	Геодезический метод; Mt=0.1	-
71	354467.49	1545665.21	Геодезический метод; Mt=0.1	-
72	354467.20	1545665.02	Геодезический метод; Mt=0.1	-
69	354467.39	1545664.72	Геодезический метод; Mt=0.1	-
73	354506.57	1545688.04	Геодезический метод; Mt=0.1	-
74	354509.12	1545689.88	Геодезический метод; Mt=0.1	-
75	354508.92	1545690.16	Геодезический метод; Mt=0.1	-
76	354506.37	1545688.32	Геодезический метод; Mt=0.1	-

73	354506.57	1545688.04	Геодезический метод; Mt=0.1	-
77	354438.49	1545635.03	Геодезический метод; Mt=0.1	-
78	354438.25	1545633.91	Геодезический метод; Mt=0.1	-
79	354438.59	1545633.83	Геодезический метод; Mt=0.1	-
80	354438.83	1545634.95	Геодезический метод; Mt=0.1	-
77	354438.49	1545635.03	Геодезический метод; Mt=0.1	-
81	354428.14	1545644.12	Геодезический метод; Mt=0.1	-
82	354430.07	1545641.49	Геодезический метод; Mt=0.1	-
83	354430.35	1545641.69	Геодезический метод; Mt=0.1	-
84	354428.42	1545644.32	Геодезический метод; Mt=0.1	-
81	354428.14	1545644.12	Геодезический метод; Mt=0.1	-
85	354416.37	1545656.64	Геодезический метод; Mt=0.1	-
86	354416.61	1545656.39	Геодезический метод; Mt=0.1	-
87	354416.86	1545656.64	Геодезический метод; Mt=0.1	-
88	354416.62	1545656.89	Геодезический метод; Mt=0.1	-
85	354416.37	1545656.64	Геодезический метод; Mt=0.1	-
89	354398.15	1545677.03	Геодезический метод; Mt=0.1	-
90	354398.36	1545676.75	Геодезический метод; Mt=0.1	-
91	354398.64	1545676.97	Геодезический метод; Mt=0.1	-
92	354398.43	1545677.24	Геодезический метод; Mt=0.1	-
89	354398.15	1545677.03	Геодезический метод; Mt=0.1	-
93	354377.97	1545716.18	Геодезический метод; Mt=0.1	-
94	354378.29	1545716.34	Геодезический метод; Mt=0.1	-
95	354378.13	1545716.65	Геодезический метод; Mt=0.1	-
96	354377.82	1545716.49	Геодезический метод; Mt=0.1	-
93	354377.97	1545716.18	Геодезический метод; Mt=0.1	-
97	354357.91	1545754.48	Геодезический метод; Mt=0.1	-
98	354358.13	1545754.20	Геодезический метод; Mt=0.1	-
99	354358.85	1545754.78	Геодезический метод; Mt=0.1	-
100	354358.63	1545755.06	Геодезический метод; Mt=0.1	-
97	354357.91	1545754.48	Геодезический метод; Mt=0.1	-
101	354343.45	1545784.69	Геодезический метод; Mt=0.1	-
102	354343.98	1545783.27	Геодезический метод; Mt=0.1	-
103	354344.30	1545783.39	Геодезический метод; Mt=0.1	-
104	354343.77	1545784.81	Геодезический метод; Mt=0.1	-

101	354343.45	1545784.69	Геодезический метод; Mt=0.1	-
105	354277.31	1545775.77	Геодезический метод; Mt=0.1	-
106	354276.26	1545774.94	Геодезический метод; Mt=0.1	-
107	354276.48	1545774.66	Геодезический метод; Mt=0.1	-
108	354277.53	1545775.49	Геодезический метод; Mt=0.1	-
105	354277.31	1545775.77	Геодезический метод; Mt=0.1	-
109	354251.36	1545757.09	Геодезический метод; Mt=0.1	-
110	354253.72	1545758.73	Геодезический метод; Mt=0.1	-
111	354253.52	1545759.01	Геодезический метод; Mt=0.1	-
112	354251.16	1545757.37	Геодезический метод; Mt=0.1	-
109	354251.36	1545757.09	Геодезический метод; Mt=0.1	-
113	354234.68	1545776.49	Геодезический метод; Mt=0.1	-
114	354234.86	1545776.19	Геодезический метод; Mt=0.1	-
115	354235.16	1545776.37	Геодезический метод; Mt=0.1	-
116	354234.98	1545776.67	Геодезический метод; Mt=0.1	-
113	354234.68	1545776.49	Геодезический метод; Mt=0.1	-
117	354223.51	1545788.29	Геодезический метод; Mt=0.1	-
118	354226.76	1545789.46	Геодезический метод; Mt=0.1	-
119	354226.64	1545789.78	Геодезический метод; Mt=0.1	-
120	354223.39	1545788.61	Геодезический метод; Mt=0.1	-
117	354223.51	1545788.29	Геодезический метод; Mt=0.1	-
121	354192.02	1545776.06	Геодезический метод; Mt=0.1	-
122	354194.96	1545777.19	Геодезический метод; Mt=0.1	-
123	354194.84	1545777.51	Геодезический метод; Mt=0.1	-
124	354191.90	1545776.38	Геодезический метод; Mt=0.1	-
121	354192.02	1545776.06	Геодезический метод; Mt=0.1	-
125	354221.00	1545736.29	Геодезический метод; Mt=0.1	-
126	354221.31	1545736.46	Геодезический метод; Mt=0.1	-
127	354221.14	1545736.76	Геодезический метод; Mt=0.1	-
128	354220.84	1545736.60	Геодезический метод; Mt=0.1	-
125	354221.00	1545736.29	Геодезический метод; Mt=0.1	-
129	354250.60	1545696.91	Геодезический метод; Mt=0.1	-
130	354252.35	1545698.39	Геодезический метод; Mt=0.1	-
131	354252.13	1545698.65	Геодезический метод; Mt=0.1	-
132	354250.38	1545697.17	Геодезический метод; Mt=0.1	-

129	354250.60	1545696.91	Геодезический метод; Mt=0.1	-
133	354262.54	1545733.01	Геодезический метод; Mt=0.1	-
134	354262.83	1545733.21	Геодезический метод; Mt=0.1	-
135	354262.64	1545733.50	Геодезический метод; Mt=0.1	-
136	354262.35	1545733.31	Геодезический метод; Mt=0.1	-
133	354262.54	1545733.01	Геодезический метод; Mt=0.1	-
137	354271.37	1545716.02	Геодезический метод; Mt=0.1	-
138	354271.57	1545715.74	Геодезический метод; Mt=0.1	-
139	354273.37	1545717.06	Геодезический метод; Mt=0.1	-
140	354273.17	1545717.34	Геодезический метод; Mt=0.1	-
137	354271.37	1545716.02	Геодезический метод; Mt=0.1	-
141	354293.74	1545688.30	Геодезический метод; Mt=0.1	-
142	354294.03	1545688.51	Геодезический метод; Mt=0.1	-
143	354293.82	1545688.79	Геодезический метод; Mt=0.1	-
144	354293.54	1545688.58	Геодезический метод; Mt=0.1	-
141	354293.74	1545688.30	Геодезический метод; Mt=0.1	-
145	354306.81	1545669.94	Геодезический метод; Mt=0.1	-
146	354307.10	1545670.15	Геодезический метод; Mt=0.1	-
147	354306.89	1545670.43	Геодезический метод; Mt=0.1	-
148	354306.61	1545670.23	Геодезический метод; Mt=0.1	-
145	354306.81	1545669.94	Геодезический метод; Mt=0.1	-
149	354319.93	1545650.82	Геодезический метод; Mt=0.1	-
150	354321.47	1545648.71	Геодезический метод; Mt=0.1	-
151	354321.75	1545648.91	Геодезический метод; Mt=0.1	-
152	354320.21	1545651.02	Геодезический метод; Mt=0.1	-
149	354319.93	1545650.82	Геодезический метод; Mt=0.1	-
153	354342.71	1545623.56	Геодезический метод; Mt=0.1	-
154	354342.96	1545623.80	Геодезический метод; Mt=0.1	-
155	354342.71	1545624.05	Геодезический метод; Mt=0.1	-
156	354342.46	1545623.81	Геодезический метод; Mt=0.1	-
153	354342.71	1545623.56	Геодезический метод; Mt=0.1	-
157	354362.76	1545601.18	Геодезический метод; Mt=0.1	-
158	354363.11	1545601.14	Геодезический метод; Mt=0.1	-
159	354363.15	1545601.49	Геодезический метод; Mt=0.1	-
160	354362.80	1545601.53	Геодезический метод; Mt=0.1	-

157	354362.76	1545601.18	Геодезический метод; Mt=0.1	-
161	354397.31	1545621.57	Геодезический метод; Mt=0.1	-
162	354397.61	1545621.75	Геодезический метод; Mt=0.1	-
163	354397.43	1545622.05	Геодезический метод; Mt=0.1	-
164	354397.13	1545621.87	Геодезический метод; Mt=0.1	-
161	354397.31	1545621.57	Геодезический метод; Mt=0.1	-
165	354461.31	1545602.39	Геодезический метод; Mt=0.1	-
166	354461.65	1545602.48	Геодезический метод; Mt=0.1	-
167	354461.56	1545602.82	Геодезический метод; Mt=0.1	-
168	354461.22	1545602.73	Геодезический метод; Mt=0.1	-
165	354461.31	1545602.39	Геодезический метод; Mt=0.1	-
169	354486.56	1545569.41	Геодезический метод; Mt=0.1	-
170	354486.76	1545569.70	Геодезический метод; Mt=0.1	-
171	354486.47	1545569.90	Геодезический метод; Mt=0.1	-
172	354486.28	1545569.61	Геодезический метод; Mt=0.1	-
169	354486.56	1545569.41	Геодезический метод; Mt=0.1	-
173	354530.61	1545508.18	Геодезический метод; Mt=0.1	-
174	354530.86	1545508.43	Геодезический метод; Mt=0.1	-
175	354530.61	1545508.67	Геодезический метод; Mt=0.1	-
176	354530.36	1545508.43	Геодезический метод; Mt=0.1	-
173	354530.61	1545508.18	Геодезический метод; Mt=0.1	-
177	354551.75	1545483.32	Геодезический метод; Mt=0.1	-
178	354552.09	1545483.23	Геодезический метод; Mt=0.1	-
179	354552.18	1545483.57	Геодезический метод; Mt=0.1	-
180	354551.84	1545483.66	Геодезический метод; Mt=0.1	-
177	354551.75	1545483.32	Геодезический метод; Mt=0.1	-
181	354568.47	1545456.60	Геодезический метод; Mt=0.1	-
182	354568.81	1545456.55	Геодезический метод; Mt=0.1	-
183	354568.86	1545456.89	Геодезический метод; Mt=0.1	-
184	354568.52	1545456.94	Геодезический метод; Mt=0.1	-
181	354568.47	1545456.60	Геодезический метод; Mt=0.1	-
185	354596.13	1545417.04	Геодезический метод; Mt=0.1	-
186	354596.47	1545416.97	Геодезический метод; Mt=0.1	-
187	354596.54	1545417.31	Геодезический метод; Mt=0.1	-
188	354596.20	1545417.38	Геодезический метод; Mt=0.1	-

185	354596.13	1545417.04	Геодезический метод; Mt=0.1	-
189	354605.97	1545404.36	Геодезический метод; Mt=0.1	-
190	354606.26	1545404.16	Геодезический метод; Mt=0.1	-
191	354606.46	1545404.44	Геодезический метод; Mt=0.1	-
192	354606.17	1545404.65	Геодезический метод; Mt=0.1	-
189	354605.97	1545404.36	Геодезический метод; Mt=0.1	-
193	354620.73	1545382.51	Геодезический метод; Mt=0.1	-
194	354621.02	1545382.32	Геодезический метод; Mt=0.1	-
195	354621.21	1545382.61	Геодезический метод; Mt=0.1	-
196	354620.91	1545382.80	Геодезический метод; Mt=0.1	-
193	354620.73	1545382.51	Геодезический метод; Mt=0.1	-
197	354648.68	1545350.53	Геодезический метод; Mt=0.1	-
198	354648.84	1545350.21	Геодезический метод; Mt=0.1	-
199	354649.15	1545350.37	Геодезический метод; Mt=0.1	-
200	354649.00	1545350.68	Геодезический метод; Mt=0.1	-
197	354648.68	1545350.53	Геодезический метод; Mt=0.1	-
201	354694.45	1545280.87	Геодезический метод; Mt=0.1	-
202	354695.85	1545279.03	Геодезический метод; Mt=0.1	-
203	354696.13	1545279.25	Геодезический метод; Mt=0.1	-
204	354694.73	1545281.09	Геодезический метод; Mt=0.1	-
201	354694.45	1545280.87	Геодезический метод; Mt=0.1	-
205	354249.63	1545752.54	Геодезический метод; Mt=0.1	-
206	354249.93	1545752.72	Геодезический метод; Mt=0.1	-
207	354249.75	1545753.02	Геодезический метод; Mt=0.1	-
208	354249.45	1545752.84	Геодезический метод; Mt=0.1	-
205	354249.63	1545752.54	Геодезический метод; Mt=0.1	-

Сообщение
о возможном установлении публичного сервитута

Руководствуясь статьей 39.42 Земельного кодекса Российской Федерации, Администрация Сысертского городского округа сообщает о возможном установлении публичного сервитута сроком на 49 лет для эксплуатации объекта электросетевого хозяйства: «Линия электропередач ВЛ 0,4 кВ, литер: 31А», находящегося в границах населенного пункта город Сысерть Сысертского городского округа Свердловской области, в отношении следующих земель и частей земельных участков, общей площадью – 46 кв.м:

1) земель кадастровых кварталов 66:25:2901013, площадью 3 кв.м; 66:25:2901006, площадью 10 кв.м; 66:25:2901012, площадью 4 кв.м; 66:25:2901003, площадью 8 кв.м, государственная собственность на которые не разграничена, расположенных в границах населенного пункта город Сысерть Сысертского городского округа Свердловской области;

2) части земельного участка, площадью 1 кв.м, с кадастровым номером 66:25:2901013:544, площадью 647 кв.м, с видом разрешенного использования - для индивидуального жилищного строительства, с категорией земель - земли населенных пунктов, расположенного по адресу: Российская Федерация, Свердловская область, городской округ Сысертский, город Сысерть, переулок Кооперативный, земельный участок 2/1;

3) части земельного участка, площадью 1 кв.м, с кадастровым номером 66:25:2901006:143, площадью 1272 кв.м, с видом разрешенного использования - для индивидуального жилищного строительства, с категорией земель - земли населенных пунктов, расположенного по адресу: Свердловская область, Сысертский район, город Сысерть, улица Комсомольская, дом 34;

4) части земельного участка, площадью 1 кв.м, с кадастровым номером 66:25:2901006:183, площадью 939 кв.м, с видом разрешенного использования – под жилой дом индивидуальной жилой застройки, с категорией земель - земли населенных пунктов, расположенного по адресу: Свердловская область, Сысертский район, город Сысерть, улица Комсомольская, дом 40;

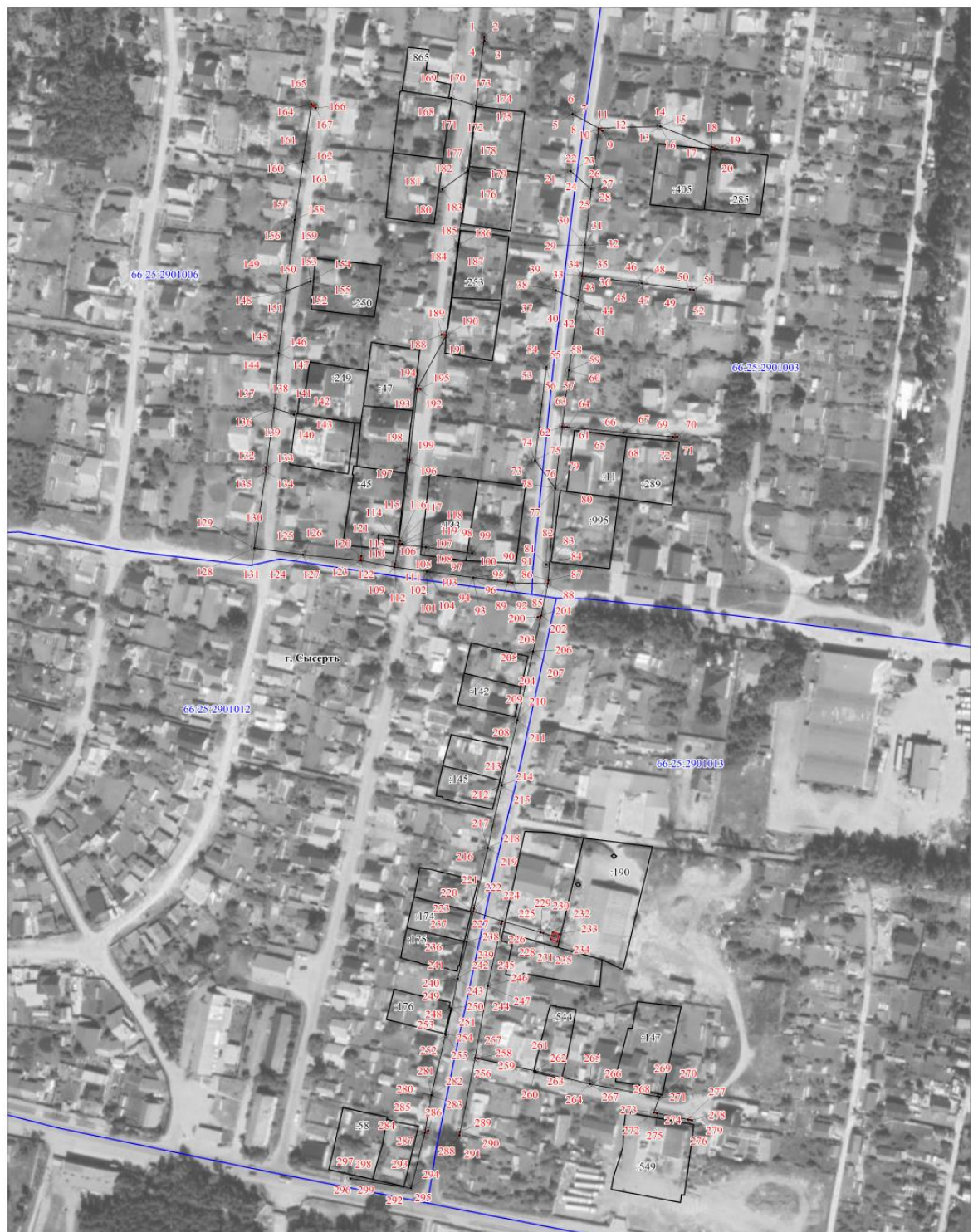
5) части земельного участка, площадью 1 кв.м, с кадастровым номером 66:25:2901006:155, площадью 1279 кв.м, с видом разрешенного использования – для индивидуального жилищного строительства, с категорией земель - земли населенных пунктов, расположенного по адресу: Свердловская область, Сысертский район, город Сысерть, улица Рабочей Молодежи, дом 33;

6) части земельного участка, площадью 17 кв.м, с кадастровым номером 66:25:2901013:90, площадью 2061 кв.м, с видом разрешенного использования – для предпринимательской деятельности, с категорией земель - земли населенных пунктов, расположенного по адресу: Свердловская область, Сысертский район, город Сысерть, улица Рабочей Молодежи, дом 6.

Ознакомиться с ходатайством об установлении публичного сервитута и прилагаемым к нему описанием местоположения границ публичного сервитута можно по адресу: 624022, Свердловская область, город Сысерть, улица Ленина, дом 35, актовый зал (1 этаж), в приемное время: вторник с 15-00 до 17-00 часов, описание местоположения границ публичного сервитута размещено на сайте Сысертского городского округа в сети Интернет: <http://admsysert.ru/mun-services/publicniy-servitut/message>.

Правообладатели земельных участков, в отношении которых испрашивается публичный сервитут, если их права (обременения права) не зарегистрированы в Едином государственном реестре недвижимости, могут обратиться с заявлением об учете их прав (обременений права) на земельные участки с приложением копий документов, подтверждающих эти права (обременения права) в Администрацию Сысертского городского округа по адресу: 624022, Свердловская область, город Сысерть, улица Ленина, дом 35, кабинет № 3, в приемное время: понедельник – пятница с 08-00 до 17-00 часов. Срок подачи заявления - в течение 15 (пятнадцати) дней со дня опубликования данного извещения.

Публичный сервитут
 "Линия электропередач ВЛ 0,4 кВ, литер: 31А"
 Схема расположения границ публичного сервитута



- граница публичного сервитута
- граница земельного участка, учтенного в ГКН
- граница кадастрового квартала
- ось линии
- 66:25:2901013 — номер кадастрового квартала
- :190 — номер земельного участка, учтенного в ГКН

ОПИСАНИЕ МЕСТОПОЛОЖЕНИЯ ГРАНИЦ ПУБЛИЧНОГО СЕРВИТУТА ПО ОБЪЕКТУ				
Линия электропередач ВЛ 0,4 кВ, литер: 31А Свердловская область, Сысертский городской округ, г. Сысерть (наименование объекта)				
Сведения о местоположении границ объекта				
1. Система координат МСК-66 (зона I)				
2. Сведения о характерных точках границ объекта				
Обозначение характерных точек границ	Координаты, м		Метод определения координат и средняя квадратическая погрешность положения характерной точки (M _t), м	Описание закрепления точки на местности (при наличии)
	X	Y		
1	2	3	4	5
1	355220.56	1548144.14	Геодезический метод; Mt=0.1	-
2	355220.59	1548144.49	Геодезический метод; Mt=0.1	-
3	355218.08	1548144.69	Геодезический метод; Mt=0.1	-
4	355218.05	1548144.34	Геодезический метод; Mt=0.1	-
1	355220.56	1548144.14	Геодезический метод; Mt=0.1	-
5	355176.08	1548194.58	Геодезический метод; Mt=0.1	-
6	355176.38	1548194.76	Геодезический метод; Mt=0.1	-
7	355176.22	1548195.06	Геодезический метод; Mt=0.1	-
8	355175.92	1548194.88	Геодезический метод; Mt=0.1	-
5	355176.08	1548194.58	Геодезический метод; Mt=0.1	-
9	355166.38	1548212.04	Геодезический метод; Mt=0.1	-
10	355168.06	1548209.67	Геодезический метод; Mt=0.1	-
11	355168.34	1548209.87	Геодезический метод; Mt=0.1	-
12	355166.67	1548212.24	Геодезический метод; Mt=0.1	-
9	355166.38	1548212.04	Геодезический метод; Mt=0.1	-
13	355169.02	1548245.05	Геодезический метод; Mt=0.1	-
14	355169.37	1548245.12	Геодезический метод; Mt=0.1	-
15	355169.30	1548245.46	Геодезический метод; Mt=0.1	-
16	355168.96	1548245.39	Геодезический метод; Mt=0.1	-
13	355169.02	1548245.05	Геодезический метод; Mt=0.1	-
17	355156.97	1548274.70	Геодезический метод; Mt=0.1	-
18	355157.31	1548274.80	Геодезический метод; Mt=0.1	-
19	355156.36	1548277.99	Геодезический метод; Mt=0.1	-
20	355156.02	1548277.88	Геодезический метод; Mt=0.1	-

17	355156.97	1548274.70	Геодезический метод; Mt=0.1	-
21	355143.54	1548193.65	Геодезический метод; Mt=0.1	-
22	355143.79	1548193.89	Геодезический метод; Mt=0.1	-
23	355143.54	1548194.14	Геодезический метод; Mt=0.1	-
24	355143.29	1548193.90	Геодезический метод; Mt=0.1	-
21	355143.54	1548193.65	Геодезический метод; Mt=0.1	-
25	355132.84	1548205.50	Геодезический метод; Mt=0.1	-
26	355133.18	1548205.55	Геодезический метод; Mt=0.1	-
27	355133.13	1548205.88	Геодезический метод; Mt=0.1	-
28	355132.79	1548205.83	Геодезический метод; Mt=0.1	-
25	355132.84	1548205.50	Геодезический метод; Mt=0.1	-
29	355101.03	1548201.81	Геодезический метод; Mt=0.1	-
30	355101.38	1548201.85	Геодезический метод; Mt=0.1	-
31	355101.34	1548202.20	Геодезический метод; Mt=0.1	-
32	355100.99	1548202.16	Геодезический метод; Mt=0.1	-
29	355101.03	1548201.81	Геодезический метод; Mt=0.1	-
33	355083.20	1548200.28	Геодезический метод; Mt=0.1	-
34	355083.55	1548200.31	Геодезический метод; Mt=0.1	-
35	355083.37	1548202.62	Геодезический метод; Mt=0.1	-
36	355083.02	1548202.59	Геодезический метод; Mt=0.1	-
33	355083.20	1548200.28	Геодезический метод; Mt=0.1	-
37	355074.95	1548185.16	Геодезический метод; Mt=0.1	-
38	355075.28	1548185.31	Геодезический метод; Mt=0.1	-
39	355075.13	1548185.62	Геодезический метод; Mt=0.1	-
40	355074.80	1548185.47	Геодезический метод; Mt=0.1	-
37	355074.95	1548185.16	Геодезический метод; Mt=0.1	-
41	355069.42	1548198.07	Геодезический метод; Mt=0.1	-
42	355069.76	1548198.13	Геодезический метод; Mt=0.1	-
43	355069.71	1548198.48	Геодезический метод; Mt=0.1	-
44	355069.37	1548198.43	Геодезический метод; Mt=0.1	-
41	355069.42	1548198.07	Геодезический метод; Mt=0.1	-
45	355079.10	1548234.36	Геодезический метод; Mt=0.1	-
46	355079.45	1548234.40	Геодезический метод; Mt=0.1	-
47	355079.41	1548234.75	Геодезический метод; Mt=0.1	-
48	355079.06	1548234.71	Геодезический метод; Mt=0.1	-

45	355079.10	1548234.36	Геодезический метод; Mt=0.1	-
49	355075.40	1548262.08	Геодезический метод; Mt=0.1	-
50	355075.75	1548262.11	Геодезический метод; Mt=0.1	-
51	355075.57	1548264.52	Геодезический метод; Mt=0.1	-
52	355075.22	1548264.49	Геодезический метод; Mt=0.1	-
49	355075.40	1548262.08	Геодезический метод; Mt=0.1	-
53	355030.97	1548179.72	Геодезический метод; Mt=0.1	-
54	355031.32	1548179.76	Геодезический метод; Mt=0.1	-
55	355031.28	1548180.10	Геодезический метод; Mt=0.1	-
56	355030.93	1548180.06	Геодезический метод; Mt=0.1	-
53	355030.97	1548179.72	Геодезический метод; Mt=0.1	-
57	355029.08	1548192.69	Геодезический метод; Mt=0.1	-
58	355029.43	1548192.74	Геодезический метод; Mt=0.1	-
59	355029.38	1548193.08	Геодезический метод; Mt=0.1	-
60	355029.04	1548193.03	Геодезический метод; Mt=0.1	-
57	355029.08	1548192.69	Геодезический метод; Mt=0.1	-
61	354996.56	1548191.78	Геодезический метод; Mt=0.1	-
62	354996.80	1548188.81	Геодезический метод; Mt=0.1	-
63	354997.15	1548188.84	Геодезический метод; Mt=0.1	-
64	354996.91	1548191.81	Геодезический метод; Mt=0.1	-
61	354996.56	1548191.78	Геодезический метод; Mt=0.1	-
65	354993.41	1548223.83	Геодезический метод; Mt=0.1	-
66	354993.76	1548223.86	Геодезический метод; Mt=0.1	-
67	354993.73	1548224.21	Геодезический метод; Mt=0.1	-
68	354993.39	1548224.19	Геодезический метод; Mt=0.1	-
65	354993.41	1548223.83	Геодезический метод; Mt=0.1	-
69	354991.29	1548252.30	Геодезический метод; Mt=0.1	-
70	354991.23	1548255.14	Геодезический метод; Mt=0.1	-
71	354990.88	1548255.14	Геодезический метод; Mt=0.1	-
72	354990.94	1548252.30	Геодезический метод; Mt=0.1	-
69	354991.29	1548252.30	Геодезический метод; Mt=0.1	-
73	354977.43	1548173.32	Геодезический метод; Mt=0.1	-
74	354977.77	1548173.25	Геодезический метод; Mt=0.1	-
75	354977.84	1548173.58	Геодезический метод; Mt=0.1	-
76	354977.50	1548173.65	Геодезический метод; Mt=0.1	-

73	354977.43	1548173.32	Геодезический метод; Mt=0.1	-
77	354961.50	1548184.84	Геодезический метод; Mt=0.1	-
78	354961.85	1548184.88	Геодезический метод; Mt=0.1	-
79	354961.81	1548185.24	Геодезический метод; Mt=0.1	-
80	354961.46	1548185.20	Геодезический метод; Mt=0.1	-
77	354961.50	1548184.84	Геодезический метод; Mt=0.1	-
81	354917.74	1548179.64	Геодезический метод; Mt=0.1	-
82	354918.09	1548179.68	Геодезический метод; Mt=0.1	-
83	354918.05	1548180.02	Геодезический метод; Mt=0.1	-
84	354917.70	1548179.98	Геодезический метод; Mt=0.1	-
81	354917.74	1548179.64	Геодезический метод; Mt=0.1	-
85	354906.81	1548180.59	Геодезический метод; Mt=0.1	-
86	354909.03	1548180.93	Геодезический метод; Mt=0.1	-
87	354908.98	1548181.28	Геодезический метод; Mt=0.1	-
88	354906.76	1548180.94	Геодезический метод; Mt=0.1	-
85	354906.81	1548180.59	Геодезический метод; Mt=0.1	-
89	354907.86	1548157.76	Геодезический метод; Mt=0.1	-
90	354908.20	1548157.83	Геодезический метод; Mt=0.1	-
91	354907.71	1548160.52	Геодезический метод; Mt=0.1	-
92	354907.37	1548160.46	Геодезический метод; Mt=0.1	-
89	354907.86	1548157.76	Геодезический метод; Mt=0.1	-
93	354910.29	1548137.76	Геодезический метод; Mt=0.1	-
94	354910.64	1548137.79	Геодезический метод; Mt=0.1	-
95	354910.60	1548138.15	Геодезический метод; Mt=0.1	-
96	354910.25	1548138.11	Геодезический метод; Mt=0.1	-
89	354907.86	1548157.76	Геодезический метод; Mt=0.1	-
97	354924.21	1548137.14	Геодезический метод; Mt=0.1	-
98	354924.57	1548137.19	Геодезический метод; Mt=0.1	-
99	354924.52	1548137.55	Геодезический метод; Mt=0.1	-
100	354924.16	1548137.50	Геодезический метод; Mt=0.1	-
97	354924.21	1548137.14	Геодезический метод; Mt=0.1	-
101	354913.85	1548111.30	Геодезический метод; Mt=0.1	-
102	354914.20	1548111.34	Геодезический метод; Mt=0.1	-
103	354914.16	1548111.68	Геодезический метод; Mt=0.1	-
104	354913.81	1548111.64	Геодезический метод; Mt=0.1	-

101	354913.85	1548111.30	Геодезический метод; Mt=0.1	-
105	354927.79	1548110.64	Геодезический метод; Mt=0.1	-
106	354928.13	1548110.69	Геодезический метод; Mt=0.1	-
107	354928.08	1548111.04	Геодезический метод; Mt=0.1	-
108	354927.74	1548110.99	Геодезический метод; Mt=0.1	-
105	354927.79	1548110.64	Геодезический метод; Mt=0.1	-
109	354916.34	1548092.71	Геодезический метод; Mt=0.1	-
110	354918.52	1548092.91	Геодезический метод; Mt=0.1	-
111	354918.49	1548093.26	Геодезический метод; Mt=0.1	-
112	354916.31	1548093.06	Геодезический метод; Mt=0.1	-
109	354916.34	1548092.71	Геодезический метод; Mt=0.1	-
113	354929.39	1548095.26	Геодезический метод; Mt=0.1	-
114	354929.52	1548094.95	Геодезический метод; Mt=0.1	-
115	354931.73	1548095.88	Геодезический метод; Mt=0.1	-
116	354931.60	1548096.19	Геодезический метод; Mt=0.1	-
117	354929.81	1548095.44	Геодезический метод; Mt=0.1	-
118	354929.89	1548097.27	Геодезический метод; Mt=0.1	-
119	354929.54	1548097.29	Геодезический метод; Mt=0.1	-
113	354929.39	1548095.26	Геодезический метод; Mt=0.1	-
120	354922.91	1548073.67	Геодезический метод; Mt=0.1	-
121	354922.86	1548074.01	Геодезический метод; Mt=0.1	-
122	354920.03	1548073.64	Геодезический метод; Mt=0.1	-
123	354920.07	1548073.30	Геодезический метод; Mt=0.1	-
120	354922.91	1548073.67	Геодезический метод; Mt=0.1	-
124	354923.42	1548040.17	Геодезический метод; Mt=0.1	-
125	354923.78	1548040.21	Геодезический метод; Mt=0.1	-
126	354923.74	1548040.57	Геодезический метод; Mt=0.1	-
127	354923.38	1548040.53	Геодезический метод; Mt=0.1	-
124	354923.42	1548040.17	Геодезический метод; Mt=0.1	-
128	354927.21	1548012.36	Геодезический метод; Mt=0.1	-
129	354927.56	1548012.42	Геодезический метод; Mt=0.1	-
130	354927.50	1548012.77	Геодезический метод; Mt=0.1	-
131	354927.15	1548012.71	Геодезический метод; Mt=0.1	-
128	354927.21	1548012.36	Геодезический метод; Mt=0.1	-
132	354973.75	1548018.83	Геодезический метод; Mt=0.1	-

133	354973.78	1548019.18	Геодезический метод; Mt=0.1	-
134	354971.01	1548019.38	Геодезический метод; Mt=0.1	-
135	354970.98	1548019.03	Геодезический метод; Mt=0.1	-
132	354973.75	1548018.83	Геодезический метод; Mt=0.1	-
136	355007.43	1548023.66	Геодезический метод; Mt=0.1	-
137	355007.78	1548023.70	Геодезический метод; Mt=0.1	-
138	355007.74	1548024.04	Геодезический метод; Mt=0.1	-
139	355007.39	1548024.00	Геодезический метод; Mt=0.1	-
136	355007.43	1548023.66	Геодезический метод; Mt=0.1	-
140	355003.78	1548034.94	Геодезический метод; Mt=0.1	-
141	355004.12	1548035.06	Геодезический метод; Mt=0.1	-
142	355004.00	1548035.39	Геодезический метод; Mt=0.1	-
143	355003.67	1548035.28	Геодезический метод; Mt=0.1	-
140	355003.78	1548034.94	Геодезический метод; Mt=0.1	-
144	355038.92	1548026.29	Геодезический метод; Mt=0.1	-
145	355039.27	1548026.33	Геодезический метод; Mt=0.1	-
146	355039.23	1548026.67	Геодезический метод; Mt=0.1	-
147	355038.88	1548026.63	Геодезический метод; Mt=0.1	-
144	355038.92	1548026.29	Геодезический метод; Mt=0.1	-
148	355074.64	1548030.63	Геодезический метод; Mt=0.1	-
149	355074.98	1548030.68	Геодезический метод; Mt=0.1	-
150	355074.93	1548031.02	Геодезический метод; Mt=0.1	-
151	355074.59	1548030.97	Геодезический метод; Mt=0.1	-
148	355074.64	1548030.63	Геодезический метод; Mt=0.1	-
152	355080.08	1548044.55	Геодезический метод; Mt=0.1	-
153	355080.42	1548044.44	Геодезический метод; Mt=0.1	-
154	355080.52	1548044.77	Геодезический метод; Mt=0.1	-
155	355080.18	1548044.88	Геодезический метод; Mt=0.1	-
152	355080.08	1548044.55	Геодезический метод; Mt=0.1	-
156	355115.34	1548035.49	Геодезический метод; Mt=0.1	-
157	355115.69	1548035.54	Геодезический метод; Mt=0.1	-
158	355115.64	1548035.88	Геодезический метод; Mt=0.1	-
159	355115.29	1548035.83	Геодезический метод; Mt=0.1	-
156	355115.34	1548035.49	Геодезический метод; Mt=0.1	-
160	355148.87	1548040.14	Геодезический метод; Mt=0.1	-

189	355049.92	1548119.75	Геодезический метод; Mt=0.1	-
190	355049.67	1548122.81	Геодезический метод; Mt=0.1	-
191	355049.32	1548122.78	Геодезический метод; Mt=0.1	-
188	355049.58	1548119.72	Геодезический метод; Mt=0.1	-
192	355018.40	1548107.84	Геодезический метод; Mt=0.1	-
193	355018.66	1548105.55	Геодезический метод; Mt=0.1	-
194	355019.01	1548105.59	Геодезический метод; Mt=0.1	-
195	355018.75	1548107.88	Геодезический метод; Mt=0.1	-
192	355018.40	1548107.84	Геодезический метод; Mt=0.1	-
196	354976.53	1548101.54	Геодезический метод; Mt=0.1	-
197	354976.57	1548101.19	Геодезический метод; Mt=0.1	-
198	354978.03	1548101.35	Геодезический метод; Mt=0.1	-
199	354977.99	1548101.70	Геодезический метод; Mt=0.1	-
196	354976.53	1548101.54	Геодезический метод; Mt=0.1	-
200	354887.86	1548174.81	Геодезический метод; Mt=0.1	-
201	354888.89	1548177.05	Геодезический метод; Mt=0.1	-
202	354888.58	1548177.19	Геодезический метод; Mt=0.1	-
203	354887.55	1548174.95	Геодезический метод; Mt=0.1	-
200	354887.86	1548174.81	Геодезический метод; Mt=0.1	-
204	354868.25	1548172.04	Геодезический метод; Mt=0.1	-
205	354868.59	1548172.11	Геодезический метод; Mt=0.1	-
206	354868.52	1548172.45	Геодезический метод; Mt=0.1	-
207	354868.18	1548172.37	Геодезический метод; Mt=0.1	-
204	354868.25	1548172.04	Геодезический метод; Mt=0.1	-
208	354828.84	1548163.11	Геодезический метод; Mt=0.1	-
209	354829.18	1548163.20	Геодезический метод; Mt=0.1	-
210	354829.09	1548163.54	Геодезический метод; Mt=0.1	-
211	354828.75	1548163.45	Геодезический метод; Mt=0.1	-
208	354828.84	1548163.11	Геодезический метод; Mt=0.1	-
212	354791.40	1548154.14	Геодезический метод; Mt=0.1	-
213	354791.74	1548154.21	Геодезический метод; Mt=0.1	-
214	354791.67	1548154.55	Геодезический метод; Mt=0.1	-
215	354791.33	1548154.48	Геодезический метод; Mt=0.1	-
212	354791.40	1548154.14	Геодезический метод; Mt=0.1	-
216	354755.43	1548146.11	Геодезический метод; Mt=0.1	-

161	355149.22	1548040.20	Геодезический метод; Mt=0.1	-
162	355149.16	1548040.54	Геодезический метод; Mt=0.1	-
163	355148.81	1548040.48	Геодезический метод; Mt=0.1	-
160	355148.87	1548040.14	Геодезический метод; Mt=0.1	-
164	355181.83	1548044.91	Геодезический метод; Mt=0.1	-
165	355182.11	1548045.14	Геодезический метод; Mt=0.1	-
166	355179.81	1548047.87	Геодезический метод; Mt=0.1	-
167	355179.53	1548047.63	Геодезический метод; Mt=0.1	-
164	355181.83	1548044.91	Геодезический метод; Mt=0.1	-
168	355185.30	1548125.16	Геодезический метод; Mt=0.1	-
169	355185.63	1548125.26	Геодезический метод; Mt=0.1	-
170	355185.53	1548125.59	Геодезический метод; Mt=0.1	-
171	355185.20	1548125.48	Геодезический метод; Mt=0.1	-
168	355185.30	1548125.16	Геодезический метод; Mt=0.1	-
172	355180.94	1548139.40	Геодезический метод; Mt=0.1	-
173	355181.28	1548139.43	Геодезический метод; Mt=0.1	-
174	355181.25	1548139.77	Геодезический метод; Mt=0.1	-
175	355180.91	1548139.73	Геодезический метод; Mt=0.1	-
172	355180.94	1548139.40	Геодезический метод; Mt=0.1	-
176	355143.67	1548134.58	Геодезический метод; Mt=0.1	-
177	355144.02	1548134.62	Геодезический метод; Mt=0.1	-
178	355143.98	1548134.96	Геодезический метод; Mt=0.1	-
179	355143.63	1548134.92	Геодезический метод; Mt=0.1	-
176	355143.67	1548134.58	Геодезический метод; Mt=0.1	-
180	355132.82	1548120.32	Геодезический метод; Mt=0.1	-
181	355133.12	1548120.12	Геодезический метод; Mt=0.1	-
182	355133.31	1548120.41	Геодезический метод; Mt=0.1	-
183	355133.01	1548120.61	Геодезический метод; Mt=0.1	-
180	355132.82	1548120.32	Геодезический метод; Mt=0.1	-
184	355100.75	1548129.02	Геодезический метод; Mt=0.1	-
185	355101.10	1548129.06	Геодезический метод; Mt=0.1	-
186	355101.06	1548129.40	Геодезический метод; Mt=0.1	-
187	355100.71	1548129.36	Геодезический метод; Mt=0.1	-
184	355100.75	1548129.02	Геодезический метод; Mt=0.1	-
188	355049.58	1548119.72	Геодезический метод; Mt=0.1	-

217	354755.79	1548146.19	Геодезический метод; Mt=0.1	-
218	354755.71	1548146.53	Геодезический метод; Mt=0.1	-
219	354755.35	1548146.45	Геодезический метод; Mt=0.1	-
216	354755.43	1548146.11	Геодезический метод; Mt=0.1	-
220	354719.07	1548137.81	Геодезический метод; Mt=0.1	-
221	354721.12	1548138.26	Геодезический метод; Mt=0.1	-
222	354721.05	1548138.59	Геодезический метод; Mt=0.1	-
223	354719.00	1548138.14	Геодезический метод; Mt=0.1	-
220	354719.07	1548137.81	Геодезический метод; Mt=0.1	-
224	354713.90	1548154.53	Геодезический метод; Mt=0.1	-
225	354713.79	1548154.85	Геодезический метод; Mt=0.1	-
226	354711.80	1548154.16	Геодезический метод; Mt=0.1	-
227	354711.90	1548153.84	Геодезический метод; Mt=0.1	-
224	354713.90	1548154.53	Геодезический метод; Mt=0.1	-
228	354707.04	1548176.42	Геодезический метод; Mt=0.1	-
229	354707.40	1548176.50	Геодезический метод; Mt=0.1	-
230	354706.96	1548178.34	Геодезический метод; Mt=0.1	-
231	354706.60	1548178.26	Геодезический метод; Mt=0.1	-
228	354707.04	1548176.42	Геодезический метод; Mt=0.1	-
232	354707.25	1548183.58	Геодезический метод; Mt=0.1	-
233	354706.26	1548187.23	Геодезический метод; Mt=0.1	-
234	354702.10	1548186.11	Геодезический метод; Mt=0.1	-
235	354703.16	1548182.38	Геодезический метод; Mt=0.1	-
232	354707.25	1548183.58	Геодезический метод; Mt=0.1	-
236	354701.59	1548134.10	Геодезический метод; Mt=0.1	-
237	354701.93	1548134.17	Геодезический метод; Mt=0.1	-
238	354701.86	1548134.51	Геодезический метод; Mt=0.1	-
239	354701.52	1548134.44	Геодезический метод; Mt=0.1	-
236	354701.59	1548134.10	Геодезический метод; Mt=0.1	-
240	354680.42	1548128.88	Геодезический метод; Mt=0.1	-
241	354680.76	1548128.95	Геодезический метод; Mt=0.1	-
242	354680.69	1548129.29	Геодезический метод; Mt=0.1	-
243	354680.35	1548129.22	Геодезический метод; Mt=0.1	-
240	354680.42	1548128.88	Геодезический метод; Mt=0.1	-
244	354676.29	1548146.16	Геодезический метод; Mt=0.1	-

245	354676.63	1548146.23	Геодезический метод; Mt=0.1	-
246	354676.56	1548146.56	Геодезический метод; Mt=0.1	-
247	354676.22	1548146.49	Геодезический метод; Mt=0.1	-
244	354676.29	1548146.16	Геодезический метод; Mt=0.1	-
248	354663.39	1548125.54	Геодезический метод; Mt=0.1	-
249	354663.73	1548125.61	Геодезический метод; Mt=0.1	-
250	354663.66	1548125.94	Геодезический метод; Mt=0.1	-
251	354663.32	1548125.87	Геодезический метод; Mt=0.1	-
248	354663.39	1548125.54	Геодезический метод; Mt=0.1	-
252	354648.44	1548121.98	Геодезический метод; Mt=0.1	-
253	354648.78	1548122.08	Геодезический метод; Mt=0.1	-
254	354648.68	1548122.41	Геодезический метод; Mt=0.1	-
255	354648.35	1548122.32	Геодезический метод; Mt=0.1	-
252	354648.44	1548121.98	Геодезический метод; Mt=0.1	-
256	354635.07	1548138.88	Геодезический метод; Mt=0.1	-
257	354635.40	1548138.95	Геодезический метод; Mt=0.1	-
258	354634.94	1548141.10	Геодезический метод; Mt=0.1	-
259	354634.61	1548141.03	Геодезический метод; Mt=0.1	-
256	354635.07	1548138.88	Геодезический метод; Mt=0.1	-
260	354627.56	1548173.35	Геодезический метод; Mt=0.1	-
261	354627.91	1548173.43	Геодезический метод; Mt=0.1	-
262	354627.83	1548173.78	Геодезический метод; Mt=0.1	-
263	354627.48	1548173.70	Геодезический метод; Mt=0.1	-
260	354627.56	1548173.35	Геодезический метод; Mt=0.1	-
264	354620.10	1548204.63	Геодезический метод; Mt=0.1	-
265	354620.45	1548204.70	Геодезический метод; Mt=0.1	-
266	354620.38	1548205.04	Геодезический метод; Mt=0.1	-
267	354620.04	1548204.98	Геодезический метод; Mt=0.1	-
264	354620.10	1548204.63	Геодезический метод; Mt=0.1	-
268	354613.01	1548243.63	Геодезический метод; Mt=0.1	-
269	354613.34	1548243.75	Геодезический метод; Mt=0.1	-
270	354612.90	1548244.94	Геодезический метод; Mt=0.1	-
271	354612.56	1548244.82	Геодезический метод; Mt=0.1	-
268	354613.01	1548243.63	Геодезический метод; Mt=0.1	-
272	354603.66	1548241.37	Геодезический метод; Mt=0.1	-

273	354604.02	1548241.45	Геодезический метод; Mt=0.1	-
274	354603.58	1548243.55	Геодезический метод; Mt=0.1	-
275	354603.22	1548243.47	Геодезический метод; Mt=0.1	-
272	354603.66	1548241.37	Геодезический метод; Mt=0.1	-
276	354599.70	1548260.94	Геодезический метод; Mt=0.1	-
277	354600.05	1548261.02	Геодезический метод; Mt=0.1	-
278	354599.51	1548263.60	Геодезический метод; Mt=0.1	-
279	354599.16	1548263.52	Геодезический метод; Mt=0.1	-
276	354599.70	1548260.94	Геодезический метод; Mt=0.1	-
280	354613.71	1548113.78	Геодезический метод; Mt=0.1	-
281	354614.06	1548113.84	Геодезический метод; Mt=0.1	-
282	354614.00	1548114.19	Геодезический метод; Mt=0.1	-
283	354613.65	1548114.13	Геодезический метод; Mt=0.1	-
280	354613.71	1548113.78	Геодезический метод; Mt=0.1	-
284	354592.26	1548110.07	Геодезический метод; Mt=0.1	-
285	354593.71	1548112.27	Геодезический метод; Mt=0.1	-
286	354593.42	1548112.46	Геодезический метод; Mt=0.1	-
287	354591.98	1548110.26	Геодезический метод; Mt=0.1	-
284	354592.26	1548110.07	Геодезический метод; Mt=0.1	-
288	354590.67	1548129.98	Геодезический метод; Mt=0.1	-
289	354592.93	1548130.14	Геодезический метод; Mt=0.1	-
290	354592.91	1548130.50	Геодезический метод; Mt=0.1	-
291	354590.65	1548130.34	Геодезический метод; Mt=0.1	-
288	354590.67	1548129.98	Геодезический метод; Mt=0.1	-
292	354560.38	1548102.11	Геодезический метод; Mt=0.1	-
293	354560.72	1548102.18	Геодезический метод; Mt=0.1	-
294	354560.65	1548102.52	Геодезический метод; Mt=0.1	-
295	354560.31	1548102.45	Геодезический метод; Mt=0.1	-
292	354560.38	1548102.11	Геодезический метод; Mt=0.1	-
296	354565.80	1548067.26	Геодезический метод; Mt=0.1	-
297	354566.14	1548067.31	Геодезический метод; Mt=0.1	-
298	354566.09	1548067.66	Геодезический метод; Mt=0.1	-
299	354565.75	1548067.61	Геодезический метод; Mt=0.1	-
296	354565.80	1548067.26	Геодезический метод; Mt=0.1	-

Сообщение № 9
о возможном установлении публичного сервитута

Руководствуясь статьей 39.42 Земельного кодекса Российской Федерации, Администрация Сысертского городского округа сообщает о возможном установлении публичного сервитута сроком на 49 лет для эксплуатации объекта электросетевого хозяйства: «Линия электропередач ВЛ 0,4 кВ, литер: 33А», находящегося в границах населенного пункта город Сысерть Сысертского городского округа Свердловской области, в отношении следующих земель и частей земельных участков, общей площадью – 3 кв.м:

1) земель кадастровых кварталов 66:25:2901016, 66:25:2901007, 66:25:2901015, площадью 2 кв.м, государственная собственность на которые не разграничена, расположенных в границах населенного пункта город Сысерть Сысертского городского округа Свердловской области;

2) части земельного участка, площадью 1 кв.м, с кадастровым номером 66:25:2901007:6, площадью 1158 кв.м, с видом разрешенного использования - для индивидуального жилищного строительства, с категорией земель - земли населенных пунктов, расположенного по адресу: Свердловская область, Сысертский район, город Сысерть, улица Розы Люксембург, дом 166.

Ознакомиться с ходатайством об установлении публичного сервитута и прилагаемым к нему описанием местоположения границ публичного сервитута можно по адресу: 624022, Свердловская область, город Сысерть, улица Ленина, дом 35, актовый зал (1 этаж), в приемное время: вторник с 15-00 до 17-00 часов, описание местоположения границ публичного сервитута размещено на сайте Сысертского городского округа в сети Интернет: <http://admsysert.ru/mun-services/publicniy-servitut/message>.

Правообладатели земельных участков, в отношении которых испрашивается публичный сервитут, если их права (обременения права) не зарегистрированы в Едином государственном реестре недвижимости, могут обратиться с заявлением об учете их прав (обременений права) на земельные участки с приложением копий документов, подтверждающих эти права (обременения права) в Администрацию Сысертского городского округа по адресу: 624022, Свердловская область, город Сысерть, улица Ленина, дом 35, кабинет № 3, в приемное время: понедельник – пятница с 08-00 до 17-00 часов. Срок подачи заявления - в течение 15 (пятнадцати) дней со дня опубликования данного извещения.

Публичный сервитут
 "Линия электропередач ВЛ 0,4 кВ, литер: 33А"
 Схема расположения границ публичного сервитута



- -граница публичного сервитута
- -граница земельного участка, учтенного в ГКН
- -граница кадастрового квартала
- -ось линии
- 66:25:2901015 -номер кадастрового квартала
- :21 -номер земельного участка, учтенного в ГКН

М 1:1 500

ОПИСАНИЕ МЕСТОПОЛОЖЕНИЯ ГРАНИЦ ПУБЛИЧНОГО СЕРВИТУТА ПО ОБЪЕКТУ				
Линия электропередач ВЛ 0,4 кВ, литер: 33А Свердловская область, Сысертский городской округ, г. Сысерть (наименование объекта)				
Сведения о местоположении границ объекта				
1. Система координат МСК-66 (зона 1)				
2. Сведения о характерных точках границ объекта				
Обозначение характерных точек границ	Координаты, м		Метод определения координат и средняя квадратическая погрешность положения характерной точки (M _t), м	Описание закрепления точки на местности (при наличии)
	X	Y		
1	2	3	4	5
1	354505.42	1545357.56	Геодезический метод; Mt=0.1	-
2	354505.70	1545357.77	Геодезический метод; Mt=0.1	-
3	354505.49	1545358.03	Геодезический метод; Mt=0.1	-
4	354505.22	1545357.83	Геодезический метод; Mt=0.1	-
1	354505.42	1545357.56	Геодезический метод; Mt=0.1	-
5	354522.91	1545388.90	Геодезический метод; Mt=0.1	-
6	354523.27	1545388.99	Геодезический метод; Mt=0.1	-
7	354523.18	1545389.36	Геодезический метод; Mt=0.1	-
8	354522.82	1545389.27	Геодезический метод; Mt=0.1	-
5	354522.91	1545388.90	Геодезический метод; Mt=0.1	-
9	354488.70	1545379.82	Геодезический метод; Mt=0.1	-
10	354488.98	1545380.02	Геодезический метод; Mt=0.1	-
11	354488.79	1545380.30	Геодезический метод; Mt=0.1	-
12	354488.50	1545380.10	Геодезический метод; Mt=0.1	-
9	354488.70	1545379.82	Геодезический метод; Mt=0.1	-
13	354490.08	1545440.23	Геодезический метод; Mt=0.1	-
14	354490.38	1545440.38	Геодезический метод; Mt=0.1	-
15	354490.23	1545440.69	Геодезический метод; Mt=0.1	-
16	354489.93	1545440.52	Геодезический метод; Mt=0.1	-
13	354490.08	1545440.23	Геодезический метод; Mt=0.1	-
17	354457.08	1545422.68	Геодезический метод; Mt=0.1	-
18	354457.34	1545422.91	Геодезический метод; Mt=0.1	-
19	354457.12	1545423.17	Геодезический метод; Mt=0.1	-
20	354456.86	1545422.94	Геодезический метод; Mt=0.1	-

17	354457.08	1545422.68	Геодезический метод; Mt=0.1	-
21	354429.45	1545459.33	Геодезический метод; Mt=0.1	-
22	354429.73	1545459.55	Геодезический метод; Mt=0.1	-
23	354429.52	1545459.81	Геодезический метод; Mt=0.1	-
24	354429.24	1545459.60	Геодезический метод; Mt=0.1	-
21	354429.45	1545459.33	Геодезический метод; Mt=0.1	-
25	354450.94	1545486.96	Геодезический метод; Mt=0.1	-
26	354451.23	1545487.15	Геодезический метод; Mt=0.1	-
27	354451.04	1545487.43	Геодезический метод; Mt=0.1	-
28	354450.75	1545487.25	Геодезический метод; Mt=0.1	-
25	354450.94	1545486.96	Геодезический метод; Mt=0.1	-
29	354431.98	1545514.00	Геодезический метод; Mt=0.1	-
30	354432.13	1545514.32	Геодезический метод; Mt=0.1	-
31	354431.82	1545514.47	Геодезический метод; Mt=0.1	-
32	354431.66	1545514.16	Геодезический метод; Mt=0.1	-
29	354431.98	1545514.00	Геодезический метод; Mt=0.1	-
33	354431.16	1545512.07	Геодезический метод; Mt=0.1	-
34	354431.31	1545512.39	Геодезический метод; Mt=0.1	-
35	354431.00	1545512.54	Геодезический метод; Mt=0.1	-
36	354430.84	1545512.23	Геодезический метод; Mt=0.1	-
33	354431.16	1545512.07	Геодезический метод; Mt=0.1	-
37	354399.14	1545499.44	Геодезический метод; Mt=0.1	-
38	354399.43	1545499.65	Геодезический метод; Mt=0.1	-
39	354399.22	1545499.93	Геодезический метод; Mt=0.1	-
40	354398.94	1545499.72	Геодезический метод; Mt=0.1	-
37	354399.14	1545499.44	Геодезический метод; Mt=0.1	-
41	354370.09	1545538.63	Геодезический метод; Mt=0.1	-
42	354370.36	1545538.84	Геодезический метод; Mt=0.1	-
43	354370.16	1545539.11	Геодезический метод; Mt=0.1	-
44	354369.88	1545538.90	Геодезический метод; Mt=0.1	-
41	354370.09	1545538.63	Геодезический метод; Mt=0.1	-
45	354341.76	1545576.59	Геодезический метод; Mt=0.1	-
46	354342.04	1545576.37	Геодезический метод; Mt=0.1	-
47	354344.29	1545579.07	Геодезический метод; Mt=0.1	-
48	354344.02	1545579.28	Геодезический метод; Mt=0.1	-

45	354341.76	1545576.59	Геодезический метод; Mt=0.1	-
49	354343.65	1545531.41	Геодезический метод; Mt=0.1	-
50	354343.74	1545531.07	Геодезический метод; Mt=0.1	-
51	354344.08	1545531.17	Геодезический метод; Mt=0.1	-
52	354343.98	1545531.50	Геодезический метод; Mt=0.1	-
49	354343.65	1545531.41	Геодезический метод; Mt=0.1	-
53	354382.49	1545483.76	Геодезический метод; Mt=0.1	-
54	354382.73	1545483.50	Геодезический метод; Mt=0.1	-
55	354382.98	1545483.74	Геодезический метод; Mt=0.1	-
56	354382.74	1545484.00	Геодезический метод; Mt=0.1	-
53	354382.49	1545483.76	Геодезический метод; Mt=0.1	-

Сообщение № 10
о возможном установлении публичного сервитута

Руководствуясь статьей 39.42 Земельного кодекса Российской Федерации, Администрация Сысертского городского округа сообщает о возможном установлении публичного сервитута сроком на 49 лет для эксплуатации объекта электросетевого хозяйства: «Линия электропередач ВЛ 0,4 кВ, литер: 19Б», находящегося в границах населенного пункта город Сысерть Сысертского городского округа Свердловской области, в отношении следующих земель и частей земельных участков, общей площадью – 428 кв.м:

1) земель кадастрового квартала 66:25:2901018, площадью 173 кв.м, государственная собственность на которые не разграничена, расположенных в границах населенного пункта город Сысерть Сысертского городского округа Свердловской области;

2) части земельного участка, площадью 52 кв.м, с кадастровым номером 66:25:2901018:38, площадью 2064 кв.м, с видом разрешенного использования - под многоквартирный жилой дом, с категорией земель - земли населенных пунктов, расположенного по адресу: Свердловская область, город Сысерть, улица Карла Маркса, дом 65;

3) части земельного участка, площадью 84 кв.м, с кадастровым номером 66:25:2901018:40, площадью 3620 кв.м, с видом разрешенного использования - под многоквартирный жилой дом, с категорией земель - земли населенных пунктов, расположенного по адресу: Свердловская область, город Сысерть, улица Карла Маркса, дом 61;

4) части земельного участка, площадью 94 кв.м, с кадастровым номером 66:25:2901018:39, площадью 3239 кв.м, с видом разрешенного использования - под многоквартирный жилой дом, с категорией земель - земли населенных пунктов, расположенного по адресу: Свердловская область, город Сысерть, улица Карла Маркса, дом 63;

5) части земельного участка, площадью 25 кв.м, с кадастровым номером 66:25:2901018:41, площадью 5620 кв.м, с видом разрешенного использования - под многоквартирный жилой дом, с категорией земель - земли населенных пунктов, расположенного по адресу: Свердловская область, город Сысерть, улица Карла Маркса, дом 59.

Ознакомиться с ходатайством об установлении публичного сервитута и прилагаемым к нему описанием местоположения границ публичного сервитута можно по адресу: 624022, Свердловская область, город Сысерть, улица Ленина, дом 35, актовый зал (1 этаж), в приемное время: вторник с 15-00 до 17-00 часов, описание местоположения границ публичного сервитута размещено на сайте Сысертского городского округа в сети Интернет: <http://admsysert.ru/mun-services/publiclniy-servitut/message>.

Правообладатели земельных участков, в отношении которых испрашивается публичный сервитут, если их права (обременения права) не зарегистрированы в Едином государственном реестре недвижимости, могут обратиться с заявлением об учете их прав (обременений права) на земельные участки с приложением копий документов, подтверждающих эти права (обременения права) в Администрацию Сысертского городского округа по адресу: 624022, Свердловская область, город Сысерть, улица Ленина, дом 35, кабинет № 3, в приемное время: понедельник – пятница с 08-00 до 17-00 часов. Срок подачи заявления - в течение 15 (пятнадцати) дней со дня опубликования данного извещения.

ГРАФИЧЕСКОЕ ОПИСАНИЕ
местоположения границ населенных пунктов, территориальных зон, особо охраняемых
природных территорий, зон с особыми условиями использования территории

Публичный сервитут

(наименование объекта, местоположение границ которого описано (далее - объект))

Раздел 1

Сведения об объекте		
N п/п	Характеристики объекта	Описание характеристик
1	2	3
1	Местоположение объекта	Свердловская область, Сысертский р-н
2	Площадь объекта \pm величина погрешности определения площади ($P \pm \Delta P$), м ²	281 \pm 6
3	Иные характеристики объекта	<p>1. Цель установления публичного сервитута: Размещение объектов электросетевого хозяйства, тепловых сетей, водопроводных сетей, сетей водоотведения, линий и сооружений связи, линейных объектов системы газоснабжения, нефтепроводов и нефтепродуктопроводов, их неотъемлемых технологических частей, если указанные объекты являются объектами федерального, регионального или местного значения, либо необходимы для организации электро-, газо-, тепло-, водоснабжения населения и водоотведения, подключения (технологического присоединения) к сетям инженерно-технического обеспечения, либо переносятся в связи с изъятием земельных участков, на которых они ранее располагались, для государственных или муниципальных нужд (далее также - инженерные сооружения)</p> <p>2. Срок публичного сервитута: Продолжительность: 49</p> <p>3. писание иной цели: Строительство отпайки от ВЛ 10 кВ Бородулино, ПС 110/10 Волна на КТП-71302, КТП-71302, ВЛ 0,4 кВ Линия-1 от КТП-71302 с установкой ШР и узла учета (электроснабжение ВРУ-0,4 кВ по адресу: Свердловская обл, р-н Сысертский, восточная часть с. Бородулино, К/№ 66:25:0601002:320) (0,16 МВА, 0,37 км, 1 т.у.)</p>

Раздел 2

Сведения о местоположении границ объекта					
1. Система координат МСК-66, зона 1					
2. Сведения о характерных точках границ объекта					
Обозначение характерных точек границ	Координаты, м		Метод определения координат характерной точки	Средняя квадратическая погрешность положения характерной точки (Mt), м	Описание обозначения точки на местности (при наличии)
	X	Y			
1	2	3	4	5	6
-	-	-	-	-	-

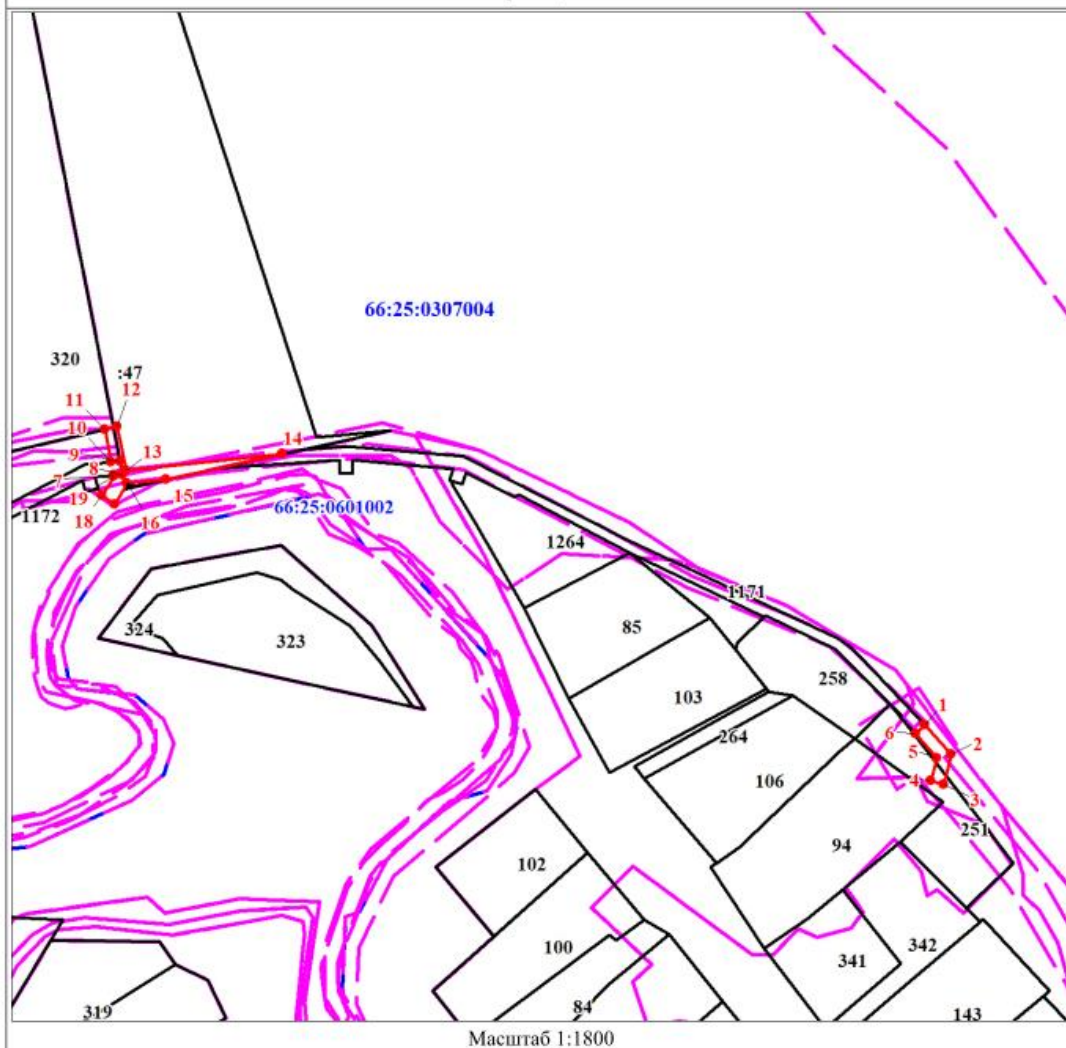
3. Сведения о характерных точках части (частей) границы объекта					
Обозначение характерных точек части границы	Координаты, м		Метод определения координат характерной точки	Средняя квадратическая погрешность положения характерной точки (Mt), м	Описание обозначения точки на местности (при наличии)
	X	Y			
1	2	3	4	5	6
Часть N 1					
1	371814.12	1547577.30	Геодезический метод	0.1	-
2	371805.04	1547585.25	Геодезический метод	0.1	-
3	371796.11	1547583.01	Геодезический метод	0.1	-
4	371797.08	1547579.13	Геодезический метод	0.1	-
5	371804.03	1547580.88	Геодезический метод	0.1	-
6	371811.36	1547574.40	Геодезический метод	0.1	-
1	371814.12	1547577.30	Геодезический метод	0.1	-
Часть N 2					
7	371889.66	1547331.53	Геодезический метод	0.1	-
8	371889.84	1547334.20	Геодезический метод	0.1	-
9	371893.79	1547333.42	Геодезический метод	0.1	-
10	371893.61	1547330.74	Геодезический метод	0.1	-
11	371903.53	1547328.75	Геодезический метод	0.1	-
12	371904.36	1547332.54	Геодезический метод	0.1	-
13	371891.20	1547335.30	Геодезический метод	0.1	-
14	371896.12	1547382.60	Геодезический метод	0.1	-
15	371888.44	1547347.48	Геодезический метод	0.1	-
16	371887.20	1547335.59	Геодезический метод	0.1	-
17	371880.90	1547331.93	Геодезический метод	0.1	-
18	371883.50	1547327.85	Геодезический метод	0.1	-
19	371889.36	1547331.59	Геодезический метод	0.1	-
7	371889.66	1547331.53	Геодезический метод	0.1	-

Раздел 3

Сведения о местоположении измененных (уточненных) границ объекта							
1. Система координат МСК-66, зона 1							
2. Сведения о характерных точках границ объекта							
Обозначение характерных точек границ	Существующие координаты, м		Измененные (уточненные) координаты, м		Метод определения координат характерной точки	Средняя квадратическая погрешность положения характерной точки (Mt), м	Описание обозначения точки на местности (при наличии)
	X	Y	X	Y			
1	2	3	4	5	6	7	8
-	-	-	-	-	-	-	-

3. Сведения о характерных точках части (частей) границы объекта							
Обозначение характерных точек части границы	Существующие координаты, м		Измененные (уточненные) координаты, м		Метод определения координат характерной точки	Средняя квадратическая погрешность положения характерной точки (Mt), м	Описание обозначения точки на местности (при наличии)
	X	Y	X	Y			
1	2	3	4	5	6	7	8
-	-	-	-	-	-	-	-

План границ объекта



Масштаб 1:1800

Используемые условные знаки и обозначения:

	Характерная точка границы объекта
	Надписи номеров характерных точек границы объекта
	Граница охранной зоны
	Обозначение границы охранной зоны
	Граница территориальной зоны
	Обозначение границы территориальной зоны
	Часть границы, сведения ЕГРН о которой позволяют однозначно определить ее положение на местности
	Надписи кадастрового номера земельного участка

Используемые условные знаки и обозначения:



Граница кадастрового квартала

25:1405001

Обозначение кадастрового квартала

Сообщение № 11
о возможном установлении публичного сервитута

Руководствуясь статьей 39.42 Земельного кодекса Российской Федерации, Администрация Сысертского городского округа сообщает о возможном установлении публичного сервитута сроком на 49 лет для эксплуатации объекта электросетевого хозяйства: «Линия электропередач ВЛ 0,4 кВ, литер: 19В», находящегося в границах населенного пункта город Сысерть Сысертского городского округа Свердловской области, в отношении следующих земель и частей земельных участков, общей площадью – 173 кв.м:

1) земель кадастрового квартала 66:25:2901018, площадью 105 кв.м, государственная собственность на которые не разграничена, расположенных в границах населенного пункта город Сысерть Сысертского городского округа Свердловской области;

2) части земельного участка, площадью 12 кв.м, с кадастровым номером 66:25:2901018:38, площадью 2064 кв.м, с видом разрешенного использования - под многоквартирный жилой дом, с категорией земель - земли населенных пунктов, расположенного по адресу: Свердловская область, город Сысерть, улица Карла Маркса, дом 65;

3) части земельного участка, площадью 56 кв.м, с кадастровым номером 66:25:2901018:44, площадью 4081 кв.м, с видом разрешенного использования - под многоквартирный жилой дом, с категорией земель - земли населенных пунктов, расположенного по адресу: Свердловская область, город Сысерть, улица Розы Люксембург, дом 24.

Ознакомиться с ходатайством об установлении публичного сервитута и прилагаемым к нему описанием местоположения границ публичного сервитута можно по адресу: 624022, Свердловская область, город Сысерть, улица Ленина, дом 35, актовый зал (1 этаж), в приемное время: вторник с 15-00 до 17-00 часов, описание местоположения границ публичного сервитута размещено на сайте Сысертского городского округа в сети Интернет: <http://admsysert.ru/mun-services/publicniy-servitut/message>.

Правообладатели земельных участков, в отношении которых испрашивается публичный сервитут, если их права (обременения права) не зарегистрированы в Едином государственном реестре недвижимости, могут обратиться с заявлением об учете их прав (обременений права) на земельные участки с приложением копий документов, подтверждающих эти права (обременения права) в Администрацию Сысертского городского округа по адресу: 624022, Свердловская область, город Сысерть, улица Ленина, дом 35, кабинет № 3, в приемное время: понедельник – пятница с 08-00 до 17-00 часов. Срок подачи заявления - в течение 15 (пятнадцати) дней со дня опубликования данного извещения.

Публичный сервитут
 "Линия электропередач ВЛ 0,4 кВ, литер: 19В"
 Схема расположения границ публичного сервитута



- -граница публичного сервитута
- -граница земельного участка, учтенного в ГКН
- -граница кадастрового квартала
- -ось линии
- 66:25:2901018 -номер кадастрового квартала
- 38 -номер земельного участка, учтенного в ГКН

М 1:800

ОПИСАНИЕ МЕСТОПОЛОЖЕНИЯ ГРАНИЦ ПУБЛИЧНОГО СЕРВИТУТА ПО ОБЪЕКТУ				
<p>Линия электропередач ВЛ 0,4 кВ, литер: 19В</p> <p>Свердловская область, Сысертский городской округ, г. Сысерть</p> <p>(наименование объекта)</p>				
Сведения о местоположении границ объекта				
1. Система координат <u>МСК-66 (зона 1)</u>				
2. Сведения о характерных точках границ объекта				
Обозначение характерных точек границ	Координаты, м		Метод определения координат и средняя квадратическая погрешность положения характерной точки (Мt), м	Описание закрепления точки на местности (при наличии)
	X	Y		
1	2	3	4	5
1	354085.21	1547531.43	Геодезический метод; Mt=0.1	-
2	354062.53	1547528.26	Геодезический метод; Mt=0.1	-
3	354066.63	1547490.93	Геодезический метод; Mt=0.1	-
4	354066.89	1547488.80	Геодезический метод; Mt=0.1	-
5	354068.56	1547488.99	Геодезический метод; Mt=0.1	-
6	354086.92	1547491.37	Геодезический метод; Mt=0.1	-
7	354087.18	1547489.39	Геодезический метод; Mt=0.1	-
8	354068.80	1547487.01	Геодезический метод; Mt=0.1	-
9	354065.15	1547486.60	Геодезический метод; Mt=0.1	-
10	354064.65	1547490.69	Геодезический метод; Mt=0.1	-
11	354060.33	1547529.98	Геодезический метод; Mt=0.1	-
12	354084.93	1547533.41	Геодезический метод; Mt=0.1	-
1	354085.21	1547531.43	Геодезический метод; Mt=0.1	-

Сообщение № 12
о возможном установлении публичного сервитута

Руководствуясь статьей 39.42 Земельного кодекса Российской Федерации, Администрация Сысертского городского округа сообщает о возможном установлении публичного сервитута сроком на 49 лет для эксплуатации объекта электросетевого хозяйства: «Линия электропередач ВЛ 10 кВ, литер: 6А», находящегося в границах населенного пункта город Сысерть Сысертского городского округа Свердловской области, в отношении следующих земель и частей земельных участков, общей площадью – 3 кв.м:

1) земель кадастрового квартала 66:25:2901011, площадью 2 кв.м, государственная собственность на которые не разграничена, расположенных в границах населенного пункта город Сысерть Сысертского городского округа Свердловской области;

2) части земельного участка, площадью 1 кв.м, с кадастровым номером 66:25:2901011:87, площадью 21270 кв.м, с видом разрешенного использования - под объект промышленности (складские помещения), с категорией земель - земли населенных пунктов, расположенного по адресу: Свердловская область, город Сысерть, улица Самстроя, дом 9.

Ознакомиться с ходатайством об установлении публичного сервитута и прилагаемым к нему описанием местоположения границ публичного сервитута можно по адресу: 624022, Свердловская область, город Сысерть, улица Ленина, дом 35, актовый зал (1 этаж), в приемное время: вторник с 15-00 до 17-00 часов, описание местоположения границ публичного сервитута размещено на сайте Сысертского городского округа в сети Интернет: <http://admsysert.ru/mun-services/publichniy-servitut/message>.

Правообладатели земельных участков, в отношении которых испрашивается публичный сервитут, если их права (обременения права) не зарегистрированы в Едином государственном реестре недвижимости, могут обратиться с заявлением об учете их прав (обременений права) на земельные участки с приложением копий документов, подтверждающих эти права (обременения права) в Администрацию Сысертского городского округа по адресу: 624022, Свердловская область, город Сысерть, улица Ленина, дом 35, кабинет № 3, в приемное время: понедельник – пятница с 08-00 до 17-00 часов. Срок подачи заявления - в течение 15 (пятнадцати) дней со дня опубликования данного извещения.

Публичный сервитут
 "Линия электропередач ВЛ 10 кВ, литер: 6А"
 Схема расположения границ публичного сервитута



- -граница публичного сервитута
- -граница земельного участка, учтенного в ГКН
- -граница кадастрового квартала
- -ось линии
- 66:25:2901011 -номер кадастрового квартала
- :87 -номер земельного участка, учтенного в ГКН

М 1:1 000

ОПИСАНИЕ МЕСТОПОЛОЖЕНИЯ ГРАНИЦ ПУБЛИЧНОГО СЕРВИТУТА ПО ОБЪЕКТУ Линия электропередач ВЛ 10 кВ, литер: 6А Свердловская область, Сысертский городской округ, г. Сысерть (наименование объекта)				
Сведения о местоположении границ объекта				
1. Система координат МСК-66 (зона 1)				
2. Сведения о характерных точках границ объекта				
Обозначение характерных точек границ	Координаты, м		Метод определения координат и средняя квадратическая погрешность положения характерной точки (M _t), м	Описание закрепления точки на местности (при наличии)
	X	Y		
1	2	3	4	5
1	354492.66	1547623.95	Геодезический метод; Mt=0.1	-
2	354492.94	1547624.17	Геодезический метод; Mt=0.1	-
3	354490.51	1547627.28	Геодезический метод; Mt=0.1	-
4	354490.23	1547627.06	Геодезический метод; Mt=0.1	-
1	354492.66	1547623.95	Геодезический метод; Mt=0.1	-
5	354463.38	1547661.12	Геодезический метод; Mt=0.1	-
6	354463.63	1547660.89	Геодезический метод; Mt=0.1	-
7	354465.95	1547663.29	Геодезический метод; Mt=0.1	-
8	354465.69	1547663.53	Геодезический метод; Mt=0.1	-
5	354463.38	1547661.12	Геодезический метод; Mt=0.1	-
9	354458.56	1547716.95	Геодезический метод; Mt=0.1	-
10	354458.91	1547716.99	Геодезический метод; Mt=0.1	-
11	354458.87	1547717.34	Геодезический метод; Mt=0.1	-
12	354458.52	1547717.30	Геодезический метод; Mt=0.1	-
9	354458.56	1547716.95	Геодезический метод; Mt=0.1	-
13	354452.04	1547775.14	Геодезический метод; Mt=0.1	-
14	354452.39	1547775.18	Геодезический метод; Mt=0.1	-
15	354452.35	1547775.52	Геодезический метод; Mt=0.1	-
16	354452.00	1547775.48	Геодезический метод; Mt=0.1	-
13	354452.04	1547775.14	Геодезический метод; Mt=0.1	-
17	354447.19	1547832.68	Геодезический метод; Mt=0.1	-
18	354447.52	1547832.80	Геодезический метод; Mt=0.1	-
19	354446.84	1547834.64	Геодезический метод; Mt=0.1	-
20	354446.51	1547834.52	Геодезический метод; Mt=0.1	-

17	354447.19	1547832.68	Геодезический метод; Mt=0.1	-
----	-----------	------------	-----------------------------	---

Сообщение 13
о возможном установлении публичного сервитута

Руководствуясь статьей 39.42 Земельного кодекса Российской Федерации, Администрация Сысертского городского округа сообщает о возможном установлении публичного сервитута сроком на 49 лет для эксплуатации объекта электросетевого хозяйства: «Линия электропередач ВЛ 10 кВ, литер: 2Д», находящегося в границах населенного пункта город Сысерть Сысертского городского округа Свердловской области, в отношении следующих земель и части земельного участка, общей площадью – 4 кв.м:

1) земель кадастровых кварталов 66:25:2901016, площадью 1 кв.м; 66:25:2901008, площадью 2 кв.м; 66:25:2901007, площадью 1 кв.м, государственная собственность на которые не разграничена, расположенных в границах населенного пункта город Сысерть Сысертского городского округа Свердловской области;

2) части земельного участка, площадью 1 кв.м, с кадастровым номером 66:25:2901008:472, площадью 1429 кв.м, с видом разрешенного использования - под жилой дом индивидуальной жилой застройки, с категорией земель - земли населенных пунктов, расположенного по адресу: Свердловская область, Сысертский район, город Сысерть, улица Луговая, дом 39.

Ознакомиться с ходатайством об установлении публичного сервитута и прилагаемым к нему описанием местоположения границ публичного сервитута можно по адресу: 624022, Свердловская область, город Сысерть, улица Ленина, дом 35, актовый зал (1 этаж), в приемное время: вторник с 15-00 до 17-00 часов, описание местоположения границ публичного сервитута размещено на сайте Сысертского городского округа в сети Интернет: <http://admsysert.ru/mun-services/publicniy-servitut/message>.

Правообладатели земельных участков, в отношении которых испрашивается публичный сервитут, если их права (обременения права) не зарегистрированы в Едином государственном реестре недвижимости, могут обратиться с заявлением об учете их прав (обременений права) на земельные участки с приложением копий документов, подтверждающих эти права (обременения права) в Администрацию Сысертского городского округа по адресу: 624022, Свердловская область, город Сысерть, улица Ленина, дом 35, кабинет № 3, в приемное время: понедельник – пятница с 08-00 до 17-00 часов. Срок подачи заявления - в течение 15 (пятнадцати) дней со дня опубликования данного извещения.

Публичный сервитут
 "Линия электропередач ВЛ 10 кВ, литер: 2Д"
 Схема расположения границ публичного сервитута



- граница публичного сервитута
- граница земельного участка, учтенного в ГКН
- граница кадастрового квартала
- ось линии
- 66:25:2901008 — номер кадастрового квартала
- 472 — номер земельного участка, учтенного в ГКН

М 1:900

ОПИСАНИЕ МЕСТОПОЛОЖЕНИЯ ГРАНИЦ ПУБЛИЧНОГО СЕРВИТУТА ПО ОБЪЕКТУ				
Линия электропередач ВЛ 10 кВ, литер: 2Д Свердловская область, Сысертский городской округ, г. Сысерть (наименование объекта)				
Сведения о местоположении границ объекта				
1. Система координат МСК-66 (зона 1)				
2. Сведения о характерных точках границ объекта				
Обозначение характерных точек границ	Координаты, м		Метод определения координат и средняя квадратическая погрешность положения характерной точки (М±), м	Описание закрепления точки на местности (при наличии)
	X	Y		
1	2	3	4	5
1	354506.59	1545688.04	Геодезический метод; Мt=0.1	-
2	354509.14	1545689.90	Геодезический метод; Мt=0.1	-
3	354508.93	1545690.19	Геодезический метод; Мt=0.1	-
4	354506.39	1545688.33	Геодезический метод; Мt=0.1	-
1	354506.59	1545688.04	Геодезический метод; Мt=0.1	-
5	354467.35	1545664.72	Геодезический метод; Мt=0.1	-
6	354467.66	1545664.89	Геодезический метод; Мt=0.1	-
7	354467.50	1545665.19	Геодезический метод; Мt=0.1	-
8	354467.19	1545665.02	Геодезический метод; Мt=0.1	-
5	354467.35	1545664.72	Геодезический метод; Мt=0.1	-
9	354428.15	1545644.09	Геодезический метод; Мt=0.1	-
10	354430.08	1545641.46	Геодезический метод; Мt=0.1	-
11	354430.36	1545641.68	Геодезический метод; Мt=0.1	-
12	354428.43	1545644.32	Геодезический метод; Мt=0.1	-
9	354428.15	1545644.09	Геодезический метод; Мt=0.1	-
13	354397.15	1545621.87	Геодезический метод; Мt=0.1	-
14	354397.32	1545621.56	Геодезический метод; Мt=0.1	-
15	354397.62	1545621.72	Геодезический метод; Мt=0.1	-
16	354397.45	1545622.03	Геодезический метод; Мt=0.1	-
13	354397.15	1545621.87	Геодезический метод; Мt=0.1	-
17	354362.71	1545601.38	Геодезический метод; Мt=0.1	-
18	354362.91	1545601.10	Геодезический метод; Мt=0.1	-
19	354363.20	1545601.29	Геодезический метод; Мt=0.1	-
20	354363.00	1545601.58	Геодезический метод; Мt=0.1	-

17	354362.71	1545601.38	Геодезический метод; Mt=0.1	-
21	354342.04	1545576.35	Геодезический метод; Mt=0.1	-
22	354344.26	1545579.06	Геодезический метод; Mt=0.1	-
23	354343.99	1545579.28	Геодезический метод; Mt=0.1	-
24	354341.77	1545576.57	Геодезический метод; Mt=0.1	-
21	354342.04	1545576.35	Геодезический метод; Mt=0.1	-

Сообщение № 14
о возможном установлении публичного сервитута

Руководствуясь статьей 39.42 Земельного кодекса Российской Федерации, Администрация Сысертского городского округа сообщает о возможном установлении публичного сервитута сроком на 49 лет для эксплуатации объекта электросетевого хозяйства: «Линия электропередач ВЛ 10 кВ, литер: 1Б», находящегося в границах населенного пункта поселок Каменка Сысертского городского округа Свердловской области, в отношении следующей частей земельных участков:

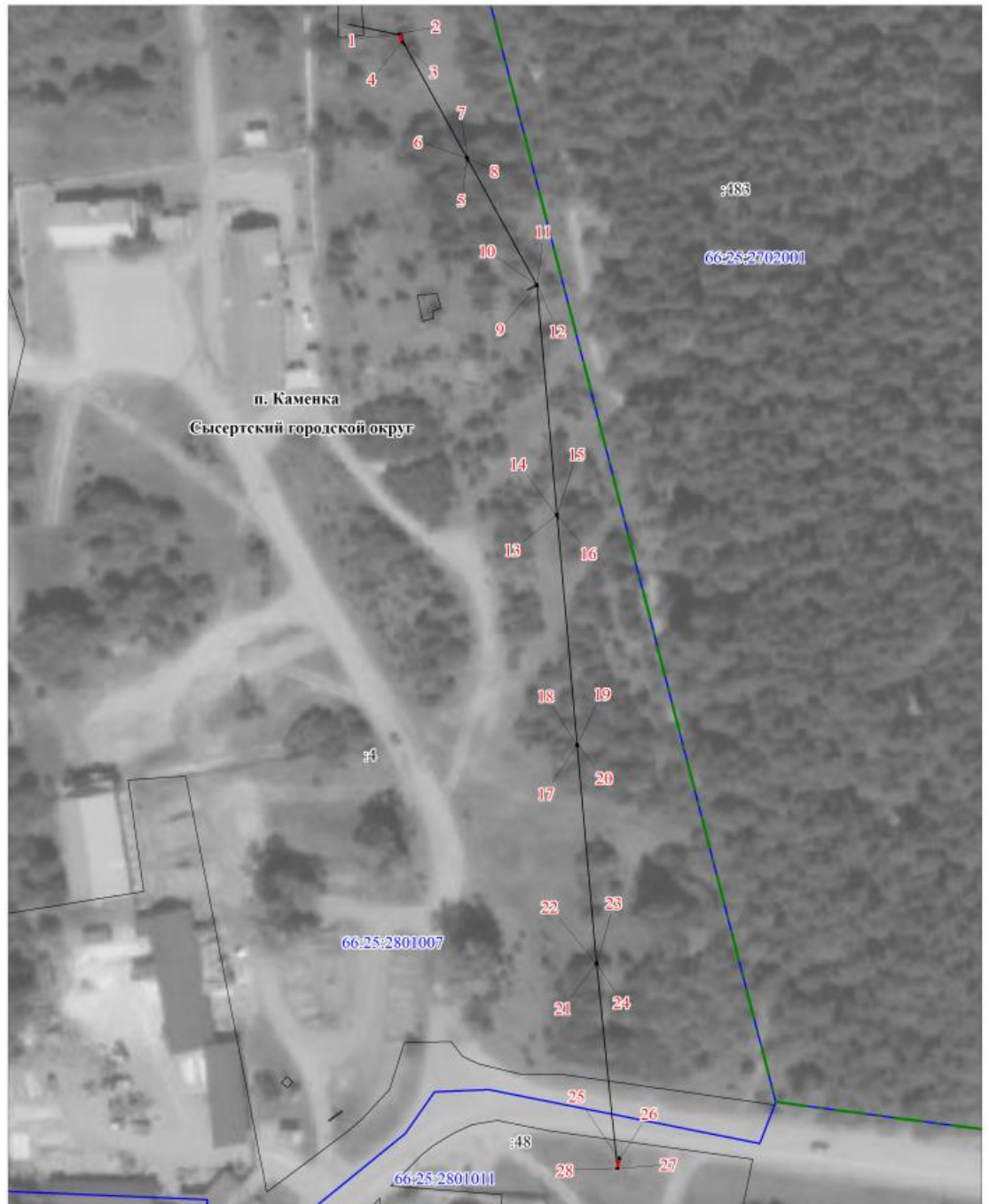
1) части земельного участка, площадью 1 кв.м, с кадастровым номером 66:25:2801007:4, площадью 89049 кв.м, с видом разрешенного использования - под объект здравоохранения, с категорией земель - земли населенных пунктов, расположенного по адресу: Свердловская область, Сысертский район, поселок Каменка;

2) части земельного участка, площадью 1 кв.м, с кадастровым номером 66:25:2801011:48, площадью 65651 кв.м, с видом разрешенного использования - под объект здравоохранения, с категорией земель - земли населенных пунктов, расположенного по адресу: Свердловская область, Сысертский район, поселок Каменка.

Ознакомиться с ходатайством об установлении публичного сервитута и прилагаемым к нему описанием местоположения границ публичного сервитута можно по адресу: 624022, Свердловская область, город Сысерть, улица Ленина, дом 35, актовый зал (1 этаж), в приемное время: вторник с 15-00 до 17-00 часов, описание местоположения границ публичного сервитута размещено на сайте Сысертского городского округа в сети Интернет: <http://admsysert.ru/mun-services/publicniy-servitut/message>.

Правообладатели земельных участков, в отношении которых испрашивается публичный сервитут, если их права (обременения права) не зарегистрированы в Едином государственном реестре недвижимости, могут обратиться с заявлением об учете их прав (обременений права) на земельные участки с приложением копий документов, подтверждающих эти права (обременения права) в Администрацию Сысертского городского округа по адресу: 624022, Свердловская область, город Сысерть, улица Ленина, дом 35, кабинет № 3, в приемное время: понедельник – пятница с 08-00 до 17-00 часов. Срок подачи заявления - в течение 15 (пятнадцати) дней со дня опубликования данного извещения.

Публичный сервитут
 "Линия электропередач ВЛ 10 кВ, литер: 1Б"
 Схема расположения границ публичного сервитута



- -граница публичного сервитута
- -граница земельного участка, учтенного в ГКН
- -граница кадастрового квартала
- -ось линии
- 66:25:2801007 -номер кадастрового квартала
- :4 -номер земельного участка, учтенного в ГКН

М 1:1 300

ОПИСАНИЕ МЕСТОПОЛОЖЕНИЯ ГРАНИЦ ПУБЛИЧНОГО СЕРВИТУТА ПО ОБЪЕКТУ				
Линия электропередач ВЛ 10 кВ, литер: 1Б Свердловская область, Сысертский городской округ, п. Каменка (наименование объекта)				
Сведения о местоположении границ объекта				
1. Система координат МСК-66 (зона I)				
2. Сведения о характерных точках границ объекта				
Обозначение характерных точек границ	Координаты, м		Метод определения координат и средняя квадратическая погрешность положения характерной точки (M _t), м	Описание закрепления точки на местности (при наличии)
	X	Y		
1	2	3	4	5
1	357888.44	1543780.19	Геодезический метод; Mt=0.1	-
2	357888.57	1543780.52	Геодезический метод; Mt=0.1	-
3	357886.57	1543781.31	Геодезический метод; Mt=0.1	-
4	357886.45	1543780.98	Геодезический метод; Mt=0.1	-
1	357888.44	1543780.19	Геодезический метод; Mt=0.1	-
5	357857.68	1543797.04	Геодезический метод; Mt=0.1	-
6	357857.99	1543796.86	Геодезический метод; Mt=0.1	-
7	357858.17	1543797.16	Геодезический метод; Mt=0.1	-
8	357857.87	1543797.35	Геодезический метод; Mt=0.1	-
5	357857.68	1543797.04	Геодезический метод; Mt=0.1	-
9	357826.36	1543814.20	Геодезический метод; Mt=0.1	-
10	357826.71	1543814.14	Геодезический метод; Mt=0.1	-
11	357826.77	1543814.47	Геодезический метод; Mt=0.1	-
12	357826.42	1543814.54	Геодезический метод; Mt=0.1	-
9	357826.36	1543814.20	Геодезический метод; Mt=0.1	-
13	357769.72	1543819.08	Геодезический метод; Mt=0.1	-
14	357770.07	1543819.05	Геодезический метод; Mt=0.1	-
15	357770.11	1543819.38	Геодезический метод; Mt=0.1	-
16	357769.76	1543819.42	Геодезический метод; Mt=0.1	-
13	357769.72	1543819.08	Геодезический метод; Mt=0.1	-
17	357712.92	1543824.11	Геодезический метод; Mt=0.1	-
18	357713.27	1543824.07	Геодезический метод; Mt=0.1	-
19	357713.31	1543824.42	Геодезический метод; Mt=0.1	-
20	357712.96	1543824.46	Геодезический метод; Mt=0.1	-

17	357712.92	1543824.11	Геодезический метод; Mt=0.1	-
21	357659.04	1543828.89	Геодезический метод; Mt=0.1	-
22	357659.39	1543828.85	Геодезический метод; Mt=0.1	-
23	357659.43	1543829.20	Геодезический метод; Mt=0.1	-
24	357659.08	1543829.24	Геодезический метод; Mt=0.1	-
21	357659.04	1543828.89	Геодезический метод; Mt=0.1	-
25	357611.20	1543834.45	Геодезический метод; Mt=0.1	-
26	357611.14	1543834.79	Геодезический метод; Mt=0.1	-
27	357608.69	1543834.33	Геодезический метод; Mt=0.1	-
28	357608.76	1543833.98	Геодезический метод; Mt=0.1	-
25	357611.20	1543834.45	Геодезический метод; Mt=0.1	-

Сообщение № 15
о возможном установлении публичного сервитута

Руководствуясь статьей 39.42 Земельного кодекса Российской Федерации, Администрация Сысертского городского округа сообщает о возможном установлении публичного сервитута сроком на 10 лет для размещения линейного объекта системы газоснабжения: «Газопровод высокого давления до границы земельного участка по адресу: р-н. Сысертский земельный участок в 6 км на восток от с. Абрамово (кад. № 66:25:0000000:384)», находящегося в границах Сысертского городского округа Свердловской области, в отношении части земельного участка, площадью 9172 кв.м, с кадастровым номером 66:25:3615003:5, площадью 1019337 кв.м, с видом разрешенного использования - для расширения крестьянского хозяйства, с категорией земель - земли сельскохозяйственного назначения, расположенного по адресу: Свердловская область, Сысертский район.

Ознакомиться с ходатайством об установлении публичного сервитута и прилагаемым к нему описанием местоположения границ публичного сервитута можно по адресу: 624022, Свердловская область, город Сысерть, улица Ленина, дом 35, актовый зал (1 этаж), в приемное время: вторник с 15-00 до 17-00 часов, описание местоположения границ публичного сервитута размещено на сайте Сысертского городского округа в сети Интернет: <http://admsysert.ru/mun-services/publiclniy-servitut/message>.

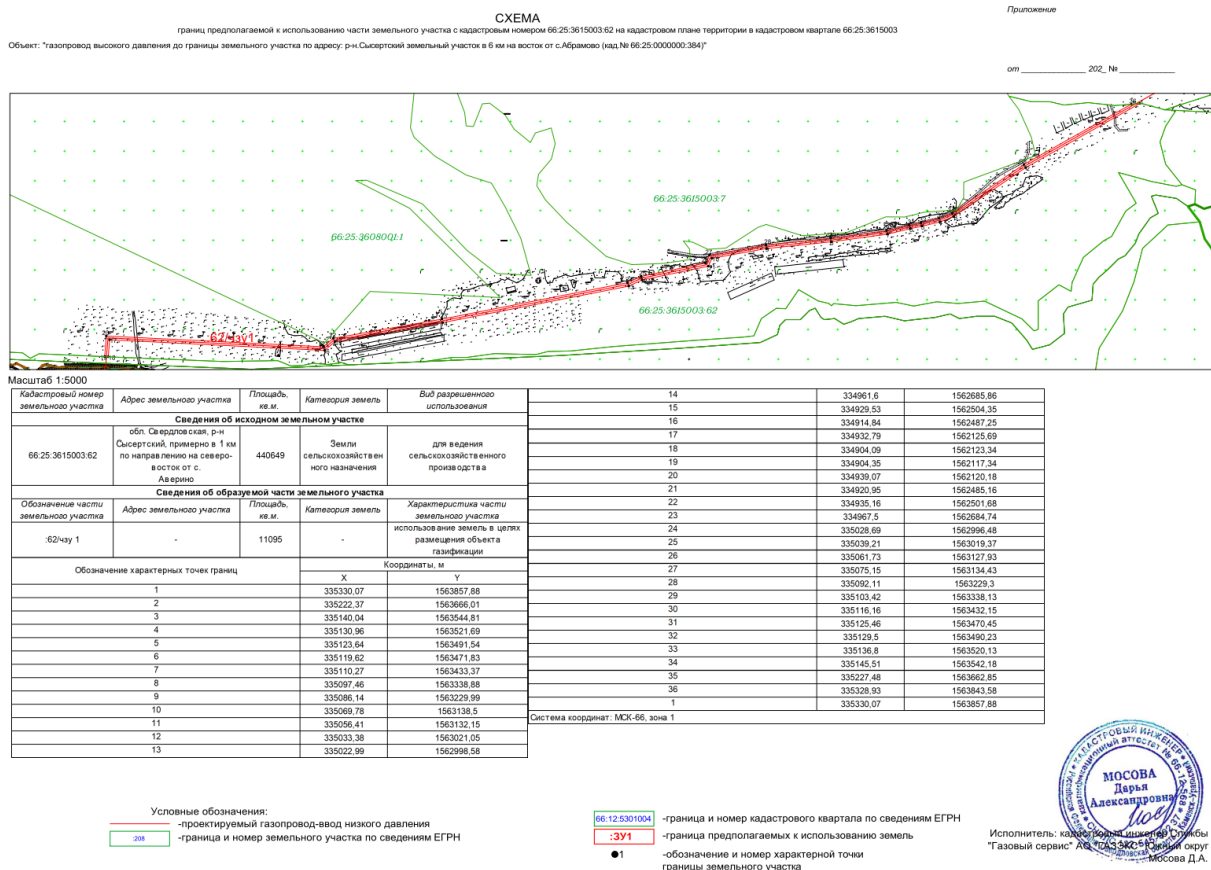
Правообладатели земельных участков, в отношении которых испрашивается публичный сервитут, если их права (обременения права) не зарегистрированы в Едином государственном реестре недвижимости, могут обратиться с заявлением об учете их прав (обременений права) на земельные участки с приложением копий документов, подтверждающих эти права (обременения права) в Администрацию Сысертского городского округа по адресу: 624022, Свердловская область, город Сысерть, улица Ленина, дом 35, кабинет № 3, в приемное время: понедельник – пятница с 08-00 до 17-00 часов. Срок подачи заявления - в течение 15 (пятнадцати дней) со дня опубликования данного извещения.

Сообщение № 16
о возможном установлении публичного сервитута

Руководствуясь статьей 39.42 Земельного кодекса Российской Федерации, Администрация Сысертского городского округа сообщает о возможном установлении публичного сервитута сроком на 10 лет для размещения линейного объекта системы газоснабжения: «Газопровод высокого давления до границы земельного участка по адресу: р-н. Сысертский земельный участок в 6 км на восток от с. Абрамово (кад.№ 66:25:0000000:384)», находящегося в границах Сысертского городского округа Свердловской области, в отношении части земельного участка, площадью 11095 кв.м, с кадастровым номером 66:25:3615003:62, площадью 440649 кв.м, с видом разрешенного использования - для ведения сельскохозяйственного производства, с категорией земель - земли сельскохозяйственного назначения, расположенного по адресу: Свердловская область, Сысертский район, примерно в 1 км по направлению на северо-восток от села Аверино.

Ознакомиться с ходатайством об установлении публичного сервитута и прилагаемым к нему описанием местоположения границ публичного сервитута можно по адресу: 624022, Свердловская область, город Сысерть, улица Ленина, дом 35, актовый зал (1 этаж), в приемное время: вторник с 15-00 до 17-00 часов, описание местоположения границ публичного сервитута размещено на сайте Сысертского городского округа в сети Интернет: <http://admsysert.ru/mun-services/publicniy-servitut/message>.

Правообладатели земельных участков, в отношении которых испрашивается публичный сервитут, если их права (обременения права) не зарегистрированы в Едином государственном реестре недвижимости, могут обратиться с заявлением об учете их прав (обременений права) на земельные участки с приложением копий документов, подтверждающих эти права (обременения права) в Администрацию Сысертского городского округа по адресу: 624022, Свердловская область, город Сысерть, улица Ленина, дом 35, кабинет № 3, в приемное время: понедельник – пятница с 08-00 до 17-00 часов. Срок подачи заявления - в течение 15 (пятнадцати дней) со дня опубликования данного извещения.



Сообщение № 17
о возможном установлении публичного сервитута

Руководствуясь статьей 39.42 Земельного кодекса Российской Федерации, Администрация Сысертского городского округа сообщает о возможном установлении публичного сервитута сроком на 49 лет для размещения объекта электросетевого хозяйства: «Строительство отпайки от ВЛ-0,4 кВ Западная от ТП-72514 ИВС с установкой узла учета (электроснабжение ВРУ-0,4 кВ по адресу: Свердловская обл, Сысертский р-н, с. Кашино, мкр. Лесной ручей, К/№ 66:25:1405001:872) (0,1 км, 1 т.у)», находящегося в границах Сысертского городского округа Свердловской области, в отношении части земельного участка, площадью 428 кв.м, с кадастровым номером 66:25:1405001:209, площадью 21368 кв.м, с видом разрешенного использования - для сельскохозяйственного производства (размещение искусственного водоема для разведения рыбы), с категорией земель - земли сельскохозяйственного назначения, расположенного по адресу: Свердловская область, Сысертский район, примерно в 4 км северо-западнее села Кашино.

Ознакомиться с ходатайством об установлении публичного сервитута и прилагаемым к нему описанием местоположения границ публичного сервитута можно по адресу: 624022, Свердловская область, город Сысерть, улица Ленина, дом 35, актовый зал (1 этаж), в приемное время: вторник с 15-00 до 17-00 часов, описание местоположения границ публичного сервитута размещено на сайте Сысертского городского округа в сети Интернет: <http://admsysert.ru/mun-services/publicniy-servitut/message>.

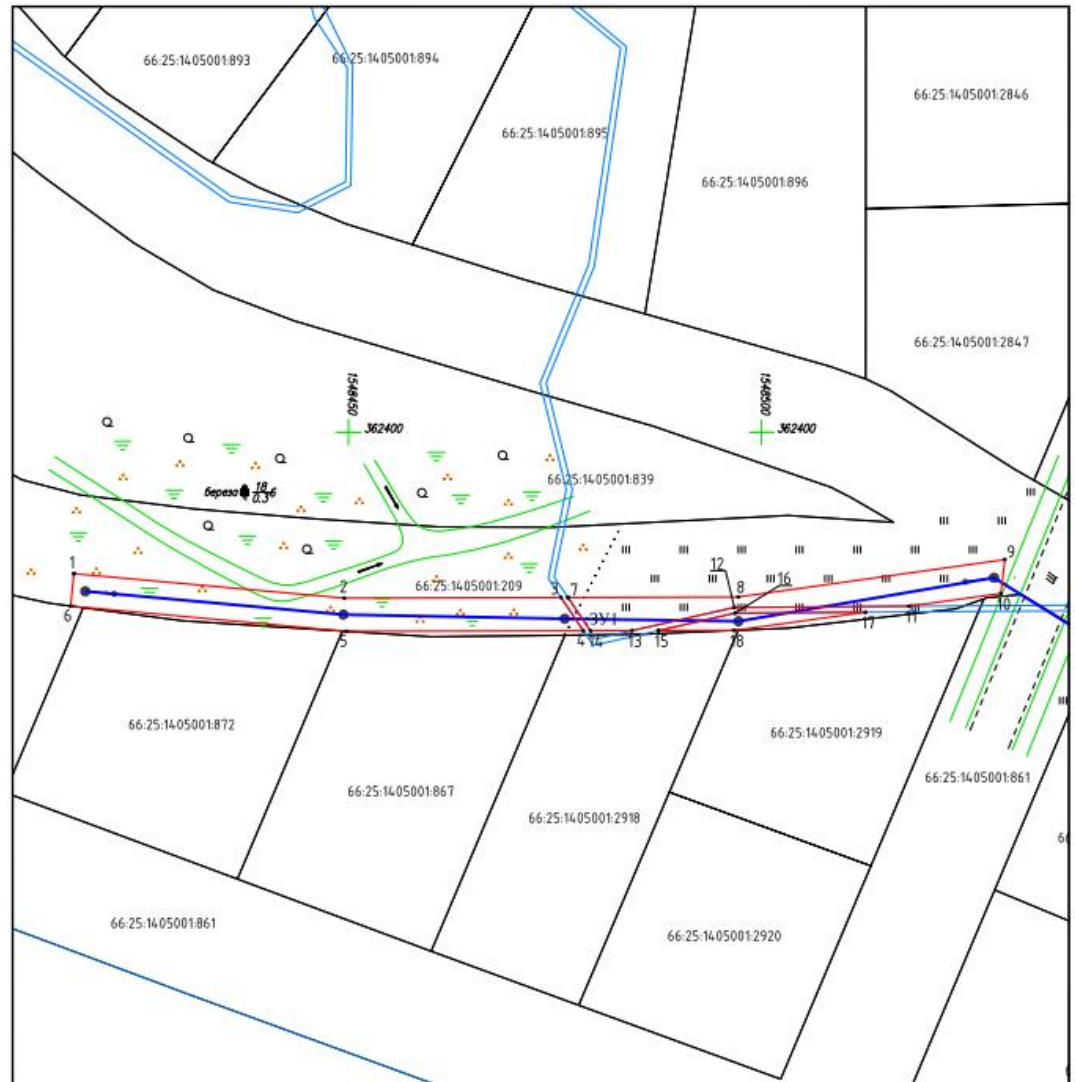
Правообладатели земельных участков, в отношении которых испрашивается публичный сервитут, если их права (обременения права) не зарегистрированы в Едином государственном реестре недвижимости, могут обратиться с заявлением об учете их прав (обременений права) на земельные участки с приложением копий документов, подтверждающих эти права (обременения права) в Администрацию Сысертского городского округа по адресу: 624022, Свердловская область, город Сысерть, улица Ленина, дом 35, кабинет № 3, в приемное время: понедельник – пятница с 08-00 до 17-00 часов. Срок подачи заявления - в течение 15 (пятнадцати) дней со дня опубликования данного извещения.

Схема границ публичного сервитута

Адрес: Строительство отпайки от ВЛ-0,4 кВ Западная от ТП-72514 ИВС с установкой узла учета (электрообеспечение ВРУ-0,4 кВ по адресу: Свердловская обл, Сысертский р-н, с. Кашино, мкр. Лесной ручей, К/№ 66:25:1405001:872) (0,1 км, 1 т.у.)

Земельный участок: 66:25:1405001:209

Площадь: 428 кв.м



Масштаб 1:500

Условные обозначения:

:ЗУ1 - граница сервитута

:11 - земельный участок по сведениям ЕГРН

66:25:2702001 - обозначение кадастрового квартала

●² - обозначение характерной точки границы сервитута

ГРАФИЧЕСКОЕ ОПИСАНИЕ

местоположения границ публичного сервитута

Публичный сервитут, сроком 49 лет для строительства отпайки от ВЛ-0,4 кВ Западная от ТП-72514 ИВС с установкой узла учета (электрооборудование ВРУ-0,4 кВ по адресу: Свердловская обл, Сысертский р-н, с. Кашино, мкр. Лесной ручей, К/№ 66:25:1405001:872) (0,1 км, 1 т.у.)

(наименование объекта, местоположение границ которого описано (далее - объект)

Сведения об объекте					
№ п/п	Характеристики объекта			Описание характеристик	
1	2			3	
1	Местоположение объекта			624020, Свердловская область, Сысертский район	
2	Площадь объекта +/- величина погрешности определения площади (Р+/- Дельта Р)			428 кв.м ± 264.52 кв.м	
3	Иные характеристики объекта			Образуемый объект располагается в границах земельных участков: 66:25:1405001:209 (428 кв.м). Для определения площадей использовались поворотные точки границ земельных участков	
Сведения о местоположении границ объекта					
1. Система координат МСК-66, зона 1					
2. Сведения о характерных точках границ объекта					
Обозначение характерных точек границ	Координаты, м		Метод определения координат характерной точки	Средняя квадратическая погрешность положения характерной точки (M ₁), м	Описание обозначения точки местности (при наличии)
	X	Y			
1	2	3	4	5	6
Граница1(1)	—	—	—	—	—
1	362382.88	1548416.77	Картометрический метод	2.50	—
2	362379.92	1548449.50	Картометрический метод	2.50	—
3	362380.00	1548475.74	Картометрический метод	2.50	—
4	362375.97	1548478.44	Картометрический метод	2.50	—
5	362375.90	1548449.73	Картометрический метод	2.50	—
6	362378.96	1548416.36	Картометрический метод	2.50	—
1	362382.88	1548416.77	Картометрический метод	2.50	—
Граница1(2)	—	—	—	—	—
7	362380.00	1548476.58	Картометрический метод	2.50	—
8	362380.06	1548497.19	Картометрический метод	2.50	—
9	362384.59	1548529.46	Картометрический метод	2.50	—
10	362380.48	1548528.97	Картометрический метод	2.50	—
11	362378.94	1548517.86	Картометрический метод	2.50	—
12	362378.80	1548496.71	Картометрический метод	2.50	—
13	362375.98	1548484.30	Картометрический метод	2.50	—
14	362375.98	1548479.28	Картометрический метод	2.50	—
7	362380.00	1548476.58	Картометрический метод	2.50	—
Граница1(3)	—	—	—	—	—
15	362375.99	1548487.52	Картометрический метод	2.50	—
16	362378.10	1548496.80	Картометрический метод	2.50	—
17	362378.21	1548512.58	Картометрический метод	2.50	—
18	362376.01	1548496.66	Картометрический метод	2.50	—
15	362375.99	1548487.52	Картометрический метод	2.50	—
3. Сведения о характерных точках части (частей) границы объекта					
Обозначение характерных точек части границы	Координаты, м		Метод определения координат характерной точки	Средняя квадратическая погрешность положения характерной точки (M ₁), м	Описание обозначения точки на местности (при наличии)
	X	Y			
1	2	3	4	5	6
—	—	—	—	—	—

Сообщен № 18
о возможном установлении публичного сервитута

Руководствуясь статьей 39.42 Земельного кодекса Российской Федерации, Администрация Сысертского городского округа сообщает о возможном установлении публичного сервитута сроком на 49 лет для строительства, реконструкции, эксплуатации, капитального ремонта линейного объекта электросетевого хозяйства: «Строительство отпайки от ВЛ 10 кВ Кашино ПС 110/10 Кадниковская на КППТ-72615, КППТ-72615, ВЛ 0,4 кВ Дворников от КППТ-72615 с установкой ШР и узла учета (электроснабжение ЭПУ-0,4 кВ по адресу: Свердловская обл, Сысертский городской округ, село Кашино, К/№ 66:25:0000000:14978) (0,16 МВА, 0,04 км, 1 т.у) », находящегося в границах населенного пункта село Кашино Сысертского городского округа Свердловской области, в отношении части земельного участка, площадью 91 кв.м, с кадастровым номером 66:25:2601006:214, площадью 1216 кв.м, с видом разрешенного использования - предоставление коммунальных услуг, с категорией земель - земли населенных пунктов, расположенного по адресу: Российская Федерация, Свердловская область, Сысертский городской округ, село Кашино.

Ознакомиться с ходатайством об установлении публичного сервитута и прилагаемым к нему описанием местоположения границ публичного сервитута можно по адресу: 624022, Свердловская область, город Сысерть, улица Ленина, дом 35, актовый зал (1 этаж), в приемное время: вторник с 15-00 до 17-00 часов, описание местоположения границ публичного сервитута размещено на сайте Сысертского городского округа в сети Интернет: <http://admsysert.ru/mun-services/publicniy-servitut/message>.

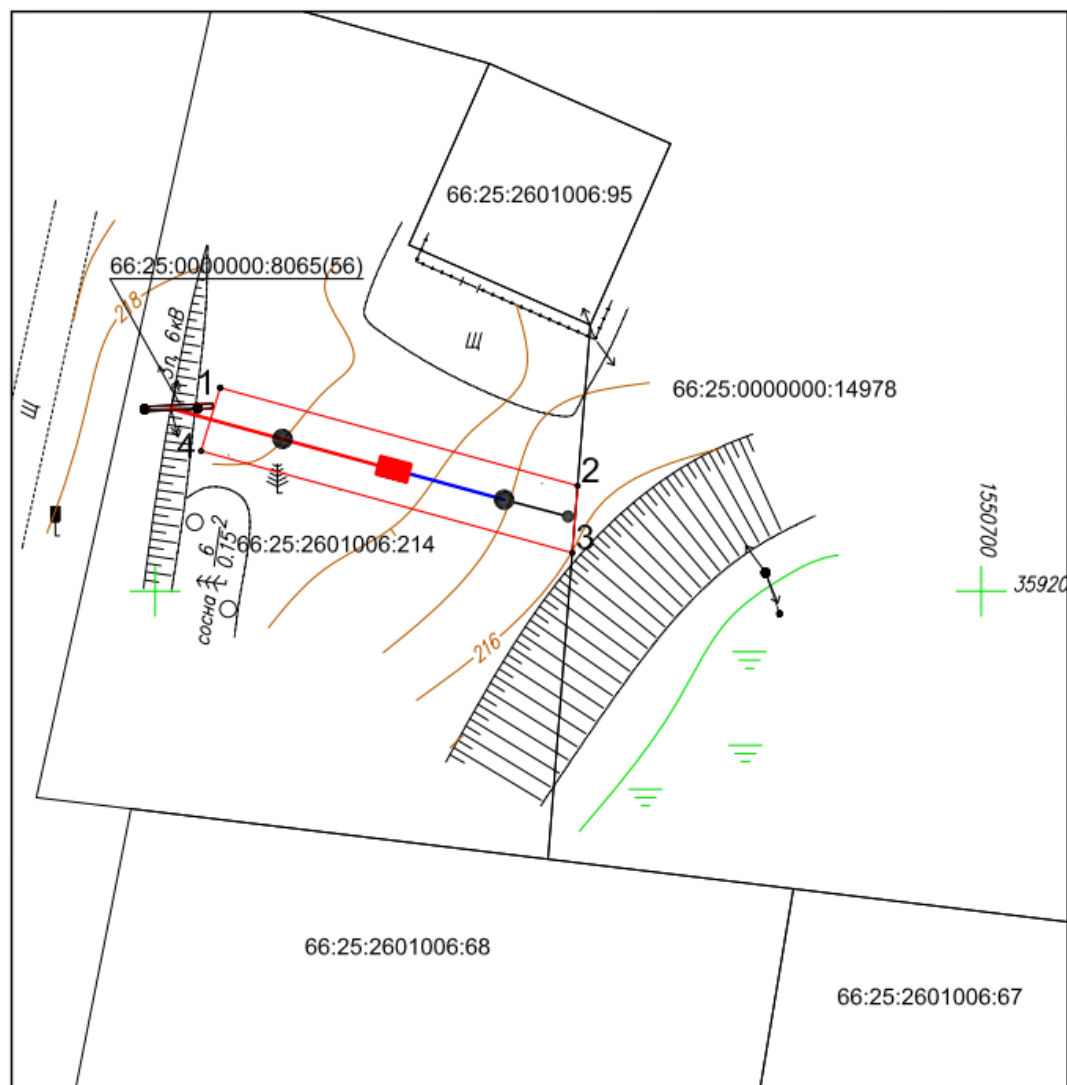
Правообладатели земельных участков, в отношении которых испрашивается публичный сервитут, если их права (обременения права) не зарегистрированы в Едином государственном реестре недвижимости, могут обратиться с заявлением об учете их прав (обременений права) на земельные участки с приложением копий документов, подтверждающих эти права (обременения права) в Администрацию Сысертского городского округа по адресу: 624022, Свердловская область, город Сысерть, улица Ленина, дом 35, кабинет № 3, в приемное время: понедельник – пятница с 08-00 до 17-00 часов. Срок подачи заявления - в течение 15 (пятнадцати) дней со дня опубликования данного извещения.

Схема границ публичного сервитута

Адрес: Строительство отпайки от ВЛ 10 кВ Кашино ПС 110/10 Кадниковская на КТП-72615, КТП-72615, ВЛ 0,4 кВ Дворников от КТП-72615 с установкой ШР и узла учета (электрообеспечение ЭПУ-0,4 кВ по адресу: Свердловская обл, Сысертский городской округ, село Кашино, К/№ 66:25:0000000:14978) (0,16 МВА, 0,04 км, 1 т.у.)

Земельный участок: 66:25:2601006:214

Площадь: 91 кв.м



Масштаб 1:250

Условные обозначения:

- граница сервитута
- :11 - земельный участок по сведениям ЕГРН
- 66:25:2702001 - обозначение кадастрового квартала
- 2 - обозначение характерной точки границы сервитута

ГРАФИЧЕСКОЕ ОПИСАНИЕ
местоположения границ публичного сервитута

Публичный сервитут, сроком 49 лет для строительства отпайки от ВЛ 10 кВ Кашино ПС 110/10 Кадниковская на КТП-72615, КТП-72615, ВЛ 0,4 кВ Дворников от КТП-72615 с установкой ШР и узла учета (электрооборудование ЭПУ-0,4 кВ по адресу: Свердловская обл, Сысертский городской округ, село Кашино, К/№ 66:25:0000000:14978) (0,16 МВА, 0,04 км, 1 т.у.)

(наименование объекта, местоположение границ которого описано (далее - объект))

Сведения об объекте					
№ п/п	Характеристики объекта		Описание характеристик		
1	2		3		
1	Местоположение объекта		624020, Свердловская область, Сысертский район		
2	Площадь объекта +/- величина погрешности определения площади (Р+/- Дельта Р)		91 кв.м ± 2.23 кв.м		
3	Иные характеристики объекта		Образуемый объект располагается в границах земельных участков: 66:25:2601006:214 (91 кв.м). Для определения площадей использовались поворотные точки границ земельных участков		
Сведения о местоположении границ объекта					
1. Система координат МСК-66, зона 1					
2. Сведения о характерных точках границ объекта					
Обозначение характерных точек границ	Координаты, м		Метод определения координат характерной точки	Средняя квадратическая погрешность положения характерной точки (M _t), м	Описание обозначения точкина местности (при наличии)
	X	Y			
1	2	3	4	5	6
1	359212.31	1550653.94	Картометрический метод	0.10	—
2	359206.38	1550675.57	Картометрический метод	0.10	—
3	359202.32	1550675.25	Картометрический метод	0.10	—
4	359208.48	1550652.78	Картометрический метод	0.10	—
1	359212.31	1550653.94	Картометрический метод	0.10	—
3. Сведения о характерных точках части (частей) границы объекта					
Обозначение характерных точек части границы	Координаты, м		Метод определения координат характерной точки	Средняя квадратическая погрешность положения характерной точки (M _t), м	Описание обозначения точки на местности (при наличии)
	X	Y			
1	2	3	4	5	6
—	—	—	—	—	—

Сообщение № 19
о возможном установлении публичного сервитута

Руководствуясь статьей 39.42 Земельного кодекса Российской Федерации, Администрация Сысертского городского округа сообщает о возможном установлении публичного сервитута сроком на 49 лет для строительства, реконструкции, эксплуатации, капитального ремонта линейного объекта электросетевого хозяйства: «Строительство ответвления от ВЛ 10 кВ Птицефабрика от ПС Волна на ТП-72601. ТП-72601 (электроснабжение ВРУ-0,4 кВ по адресу: Свердловская общ Сысертский р-н, К/№: 66:25:0000000:15166, 66:25:1402001:614) (0,02 км, 0,4 МВА)», находящегося в границах Сысертского городского округа Свердловской области, в отношении части земельного участка, площадью 59 кв.м, с кадастровым номером 66:25:0000000:15175, площадью 163191 кв.м, с видом разрешенного использования - для ведения сельского хозяйства и сельскохозяйственного производства, с категорией земель - земли сельскохозяйственного назначения, расположенного по адресу: Свердловская область, Сысертский район.

Ознакомиться с ходатайством об установлении публичного сервитута и прилагаемым к нему описанием местоположения границ публичного сервитута можно по адресу: 624022, Свердловская область, город Сысерть, улица Ленина, дом 35, актовый зал (1 этаж), в приемное время: вторник с 15-00 до 17-00 часов, описание местоположения границ публичного сервитута размещено на сайте Сысертского городского округа в сети Интернет: <http://admsysert.ru/mun-services/publicniy-servitut/message>.

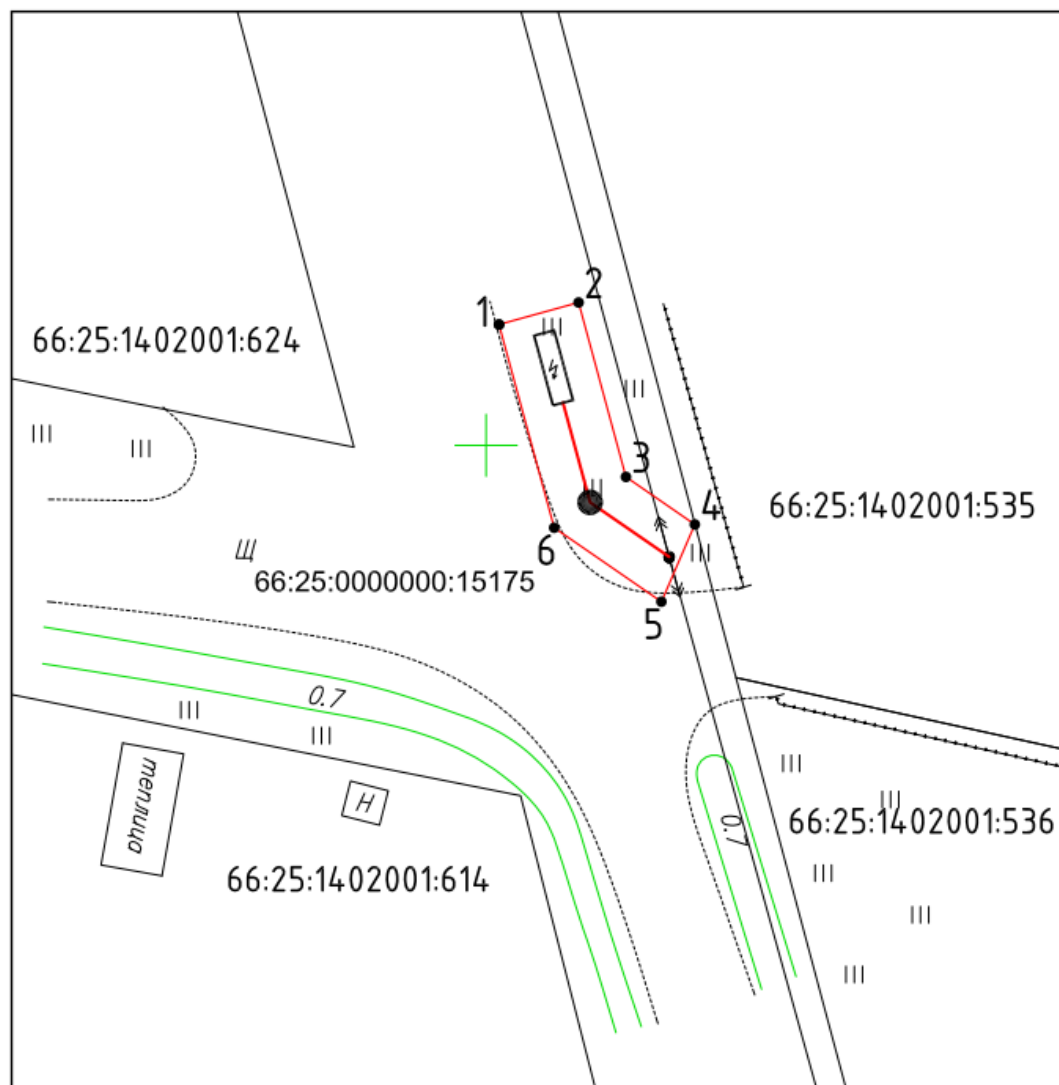
Правообладатели земельных участков, в отношении которых испрашивается публичный сервитут, если их права (обременения права) не зарегистрированы в Едином государственном реестре недвижимости, могут обратиться с заявлением об учете их прав (обременений права) на земельные участки с приложением копий документов, подтверждающих эти права (обременения права) в Администрацию Сысертского городского округа по адресу: 624022, Свердловская область, город Сысерть, улица Ленина, дом 35, кабинет № 3, в приемное время: понедельник – пятница с 08-00 до 17-00 часов. Срок подачи заявления - в течение 15 (пятнадцати) дней со дня опубликования данного извещения.

Схема границ публичного сервитута

Адрес: Строительство ответвления от ВЛ 10 кВ Птицефабрика от ПС Волна на ТП-72601. ТП-72601 (электрообеспечение ВРУ-0,4 кВ по адресу: Свердловская обл, Сысертский р-н, к/№: 66:25:0000000:15166, 66:25:1402001:614) (0,02 км, 0,4 МВА)

Земельный участок: 66:25:0000000:15175

Площадь: 59 кв.м



Масштаб 1:200

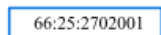
Условные обозначения:



- граница сервитута



- земельный участок по сведениям ЕГРН



66:25:2702001 - обозначение кадастрового квартала

2

- обозначение характерной точки границы сервитута

ГРАФИЧЕСКОЕ ОПИСАНИЕ
местоположения границ публичного сервитута

Публичный сервитут, сроком 49 лет для строительства ответвления от ВЛ 10 кВ Птицефабрика от ПС Волна на ТП-72601. ТП-72601 (электрооборудование ВРУ-0,4 кВ по адресу: Свердловская обл, Сысертский р-н, к/№: 66:25:0000000:15166, 66:25:1402001:614) (0,02 км, 0,4 МВА)

(наименование объекта, местоположение границ которого описано (далее - объект))

Сведения об объекте					
№ п/п	Характеристики объекта		Описание характеристик		
1	2		3		
1	Местоположение объекта		624020, Свердловская область, Сысертский район		
2	Площадь объекта +/- величина погрешности определения площади (Р+/- Дельта Р)		59 кв.м ± 40.00 кв.м		
3	Иные характеристики объекта		Образуемый объект располагается в границах земельных участков: 66:25:0000000:15175 (59 кв.м). Для определения площадей использовались поворотные точки границ земельных участков		
Сведения о местоположении границ объекта					
1. Система координат МСК-66, зона 1					
2. Сведения о характерных точках границ объекта					
Обозначение характерных точек границ	Координаты, м		Метод определения координат характерной точки	Средняя квадратическая погрешность положения характерной точки (M _t), м	Описание обозначения точки на местности (при наличии)
	X	Y			
1	2	3	4	5	6
1	369055.85	1548950.62	Картометрический метод	2.50	—
2	369056.92	1548954.48	Картометрический метод	2.50	—
3	369048.47	1548956.77	Картометрический метод	2.50	—
4	369046.17	1548960.11	Картометрический метод	2.50	—
5	369042.43	1548958.49	Картометрический метод	2.50	—
6	369046.01	1548953.30	Картометрический метод	2.50	—
1	369055.85	1548950.62	Картометрический метод	2.50	—
3. Сведения о характерных точках части (частей) границы объекта					
Обозначение характерных точек части границы	Координаты, м		Метод определения координат характерной точки	Средняя квадратическая погрешность положения характерной точки (M _t), м	Описание обозначения точки на местности (при наличии)
	X	Y			
1	2	3	4	5	6
—	—	—	—	—	—

Сообщение № 20
о возможном установлении публичного сервитута

Руководствуясь статьей 39.42 Земельного кодекса Российской Федерации, Администрация Сысертского городского округа сообщает о возможном установлении публичного сервитута сроком на 49 лет для строительства, реконструкции, эксплуатации, капитального ремонта линейного объекта электросетевого хозяйства: «Строительство ответвления от ВЛ 10 кВ ПС Кадниковская - Черданцево на ТП-72607. ТП-72607. ВЛ-0,4 кВ Линия-1 от ТП-72607 (перевод части нагрузки с ВЛ-0,4 кВ Население ТП-7626 для улучшения качества электроэнергии по адресу: Свердловская область, городской округ Сысертский, деревня Токарево, территория Здоровья) (0,23 км, 0,1 МВА)», находящегося в границах населенного пункта деревня Токарево Сысертского городского округа Свердловской области, в отношении следующих земель и частей земельных участков, общей площадью – 906 кв.м:

1) земель кадастрового квартала 66:25:1324001, площадью 679 кв.м, государственная собственность на которые не разграничена, расположенных в границах населенного пункта деревня Токарево Сысертского городского округа Свердловской области;

2) части земельного участка, площадью 77 кв.м, с кадастровым номером 66:25:1324001:143, площадью 6490 кв.м, с видом разрешенного использования - земельные участки (территории) общего пользования, с категорией земель - земли населенных пунктов, расположенного по адресу: Свердловская область, Сысертский район, деревня Токарево, улица Просторная;

3) части земельного участка, площадью 49 кв.м, с кадастровым номером 66:25:1324001:40, площадью 1296 кв.м, с видом разрешенного использования - для размещения объектов индивидуального жилищного строительства, с категорией земель - земли населенных пунктов, расположенного по адресу: Свердловская область, Сысертский район, деревня Токарево, улица Просторная, 9;

4) части земельного участка, площадью 101 кв.м, с кадастровым номером 66:25:1324001:148, площадью 2836 кв.м, с видом разрешенного использования - земельные участки (территории) общего пользования, с категорией земель - земли населенных пунктов, расположенного по адресу: Свердловская область, Сысертский район, деревня Токарево, улица Просторная.

Ознакомиться с ходатайством об установлении публичного сервитута и прилагаемым к нему описанием местоположения границ публичного сервитута можно по адресу: 624022, Свердловская область, город Сысерть, улица Ленина, дом 35, актовый зал (1 этаж), в приемное время: вторник с 15-00 до 17-00 часов, описание местоположения границ публичного сервитута размещено на сайте Сысертского городского округа в сети Интернет: <http://admsysert.ru/mun-services/publicniy-servitut/message>.

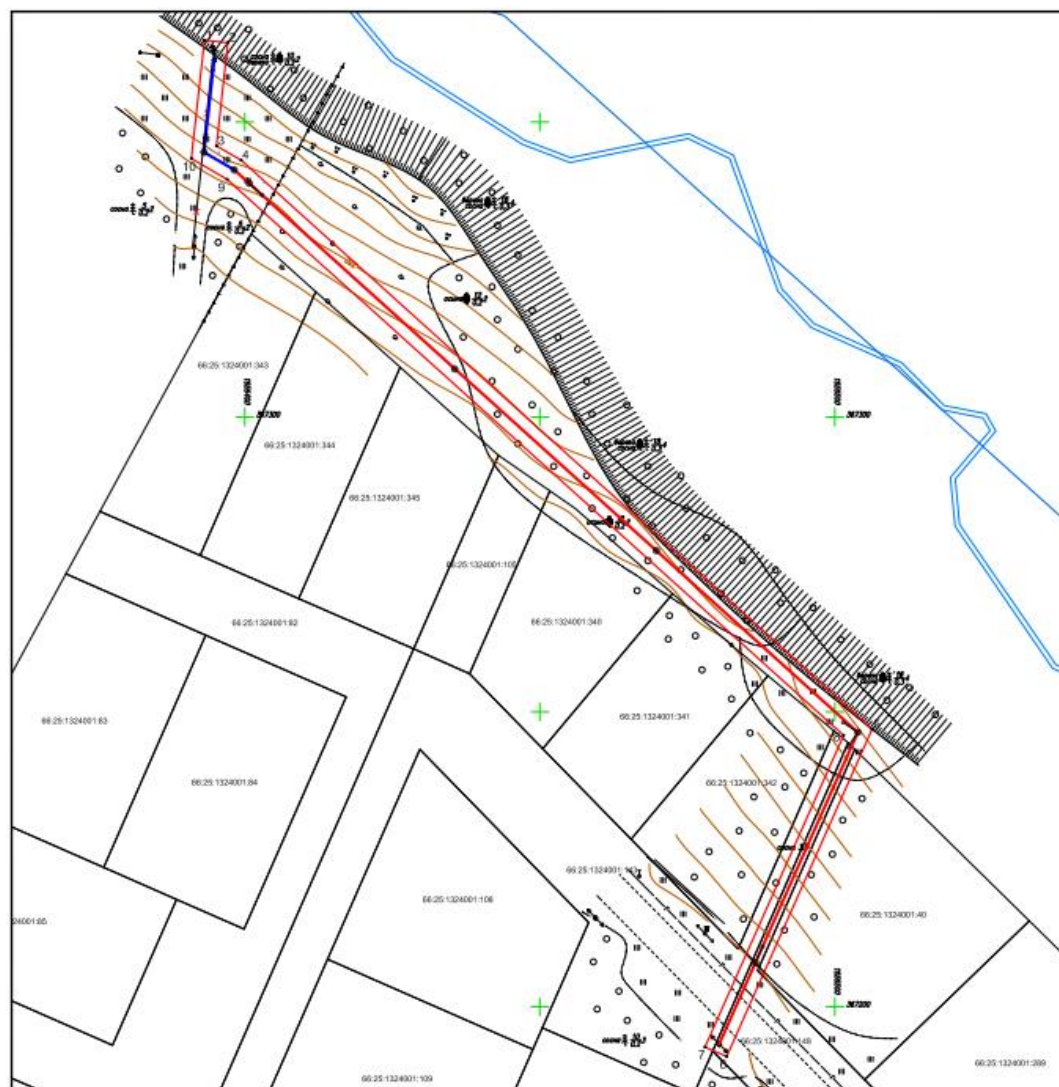
Правообладатели земельных участков, в отношении которых испрашивается публичный сервитут, если их права (обременения права) не зарегистрированы в Едином государственном реестре недвижимости, могут обратиться с заявлением об учете их прав (обременений права) на земельные участки с приложением копий документов, подтверждающих эти права (обременения права) в Администрацию Сысертского городского округа по адресу: 624022, Свердловская область, город Сысерть, улица Ленина, дом 35, кабинет № 3, в приемное время: понедельник – пятница с 08-00 до 17-00 часов. Срок подачи заявления - в течение 15 (пятнадцати) дней со дня опубликования данного извещения.

Схема границ публичного сервитута

Адрес: Строительство отвлечения от ВЛ 10 кВ ПС Кадниковская - Черданцево на ТП-72607. ТП-72607. ВЛ-0,4 кВ Линия-1 от ТП-72607 (перевод части нагрузки с ВЛ-0,4 кВ Население ТП-72626 для улучшения качества электроэнергетики по адресу: Свердловская область, городской округ Сысертский, деревня Токарево, территория Здоровья) (0,23 км, 0,1 МВА)

Земельный участок: 66:25:1324001:143, 66:25:1324001:40, 66:25:1324001:148

Площадь: 906 кв.м



Машиштаб 1:700

Условные обозначения:

 - граница сервитута

:11 - земельный участок по сведениям ЕГРН

66:25:2702001 - обозначение кадастрового квартала

2 - обозначение характерной точки границы сервитута

ГРАФИЧЕСКОЕ ОПИСАНИЕ
местоположения границ публичного сервитута

Публичный сервитут, сроком 49 лет для строительства ответвления от ВЛ 10 кВ ПС Кадниковская - Черданцево на ТП-72607, ТП-72607, ВЛ-0,4 кВ Линия-1 от ТП-72607 (перевод части нагрузки с ВЛ-0,4 кВ Население ТП-7626 для улучшения качества электроэнергии по адресу: Свердловская область, городской округ Сысерть, деревня Токарево, территория Здоровья) (0,23 км, 0,1 МВА)

(наименование объекта, местоположение границ которого описано (далее - объект))

Сведения об объекте					
№ п/п	Характеристики объекта		Описание характеристик		
1	2		3		
1	Местоположение объекта		624020, Свердловская область, Сысертский район		
2	Площадь объекта +/- величина погрешности определения площади (Р+/- Дельта Р)		906 кв.м ± 6.26 кв.м		
3	Иные характеристики объекта		Образуемый объект располагается в границах земельных участков: 66:25:1324001:143 (77 кв.м), 66:25:1324001:40 (49 кв.м), 66:25:1324001:148 (101 кв.м), и на землях кадастрового квартала 66:25:1324001 (679 кв.м). Для определения площадей использовались поворотные точки границ земельных участков		
Сведения о местоположении границ объекта					
1. Система координат МСК-66, зона 1					
2. Сведения о характерных точках границ объекта					
Обозначение характерных точек границ	Координаты, м		Метод определения координат характерной точки	Средняя квадратическая погрешность положения характерной точки (M _t), м	Описание обозначения точки на местности (при наличии)
	X	Y			
1	2	3	4	5	6
1	367363.84	1555393.16	Картометрический метод	0.10	—
2	367363.46	1555397.14	Картометрический метод	0.10	—
3	367345.96	1555395.21	Картометрический метод	0.10	—
4	367343.53	1555399.39	Картометрический метод	0.10	—
5	367247.05	1555506.31	Картометрический метод	0.10	—
6	367191.56	1555481.66	Картометрический метод	0.10	—
7	367193.18	1555478.00	Картометрический метод	0.10	—
8	367246.02	1555501.48	Картометрический метод	0.10	—
9	367340.28	1555397.01	Картометрический метод	0.10	—
10	367343.81	1555390.95	Картометрический метод	0.10	—
1	367363.84	1555393.16	Картометрический метод	0.10	—
3. Сведения о характерных точках части (частей) границы объекта					
Обозначение характерных точек части границы	Координаты, м		Метод определения координат характерной точки	Средняя квадратическая погрешность положения характерной точки (M _t), м	Описание обозначения точки на местности (при наличии)
	X	Y			
1	2	3	4	5	6
—	—	—	—	—	—